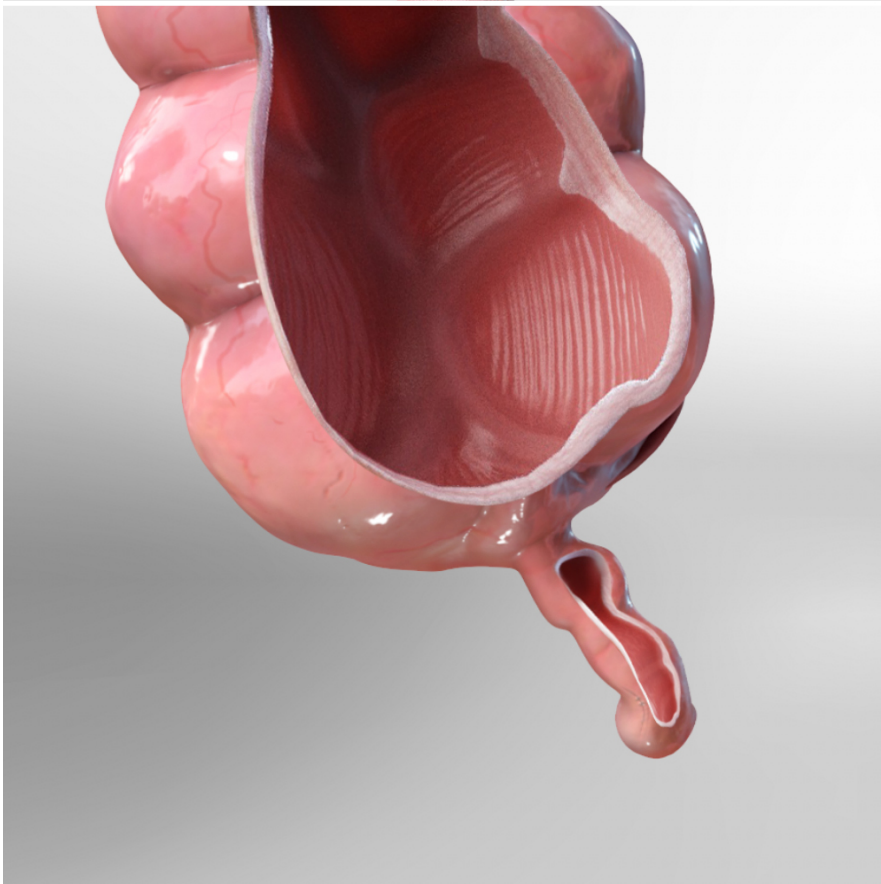




¿Qué función cumple el apéndice?



Descripción general

El apéndice es un órgano pequeño, en forma de tubo, que está unido al intestino grueso. Se encuentra ubicado en la parte inferior derecha del abdomen. Pero, ¿qué es exactamente lo que hace? Dediquemos un momento a conocer esta misteriosa estructura.

Apéndice sano

El apéndice sano es un tubo pequeño en forma de dedo con un extremo cerrado. El extremo abierto está conectado a la primera parte del intestino grueso.

La función del apéndice

En el pasado, los médicos pensaban que el apéndice no tenía mucha utilidad para nosotros. Algunos pensaban que cumplió una función en nuestra historia evolutiva y que después se había convertido en un residuo inútil. Sin embargo, hoy en día pensamos que el apéndice puede almacenar bacterias benéficas. Puede mantener estables los niveles de bacterias en el intestino. El apéndice también puede apoyar el sistema inmunitario. Aún no comprendemos del todo este pequeño órgano. Se necesita seguir investigando.

Tratamiento del apéndice

A veces, el apéndice se infecta. Cuando esto ocurre, se inflama y produce mucho dolor. Esto es lo que se conoce como "apendicitis". El apéndice puede inflamarse tanto que se perfora. Esto es una emergencia médica. El tratamiento de un apéndice inflamado o perforado consiste en extirparlo quirúrgicamente. Usted puede llevar una vida normal, aunque ya no lo tenga. Para obtener más información, consulte con su médico.