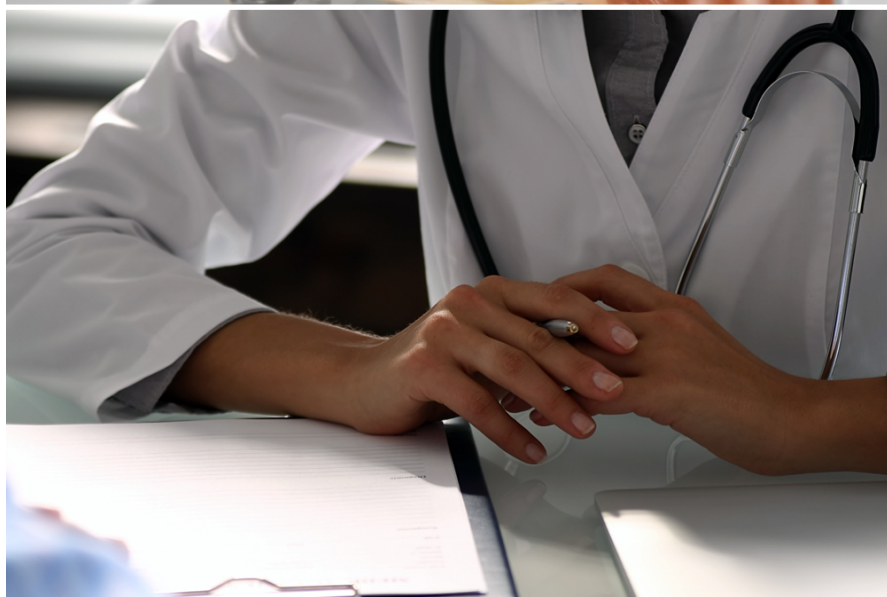
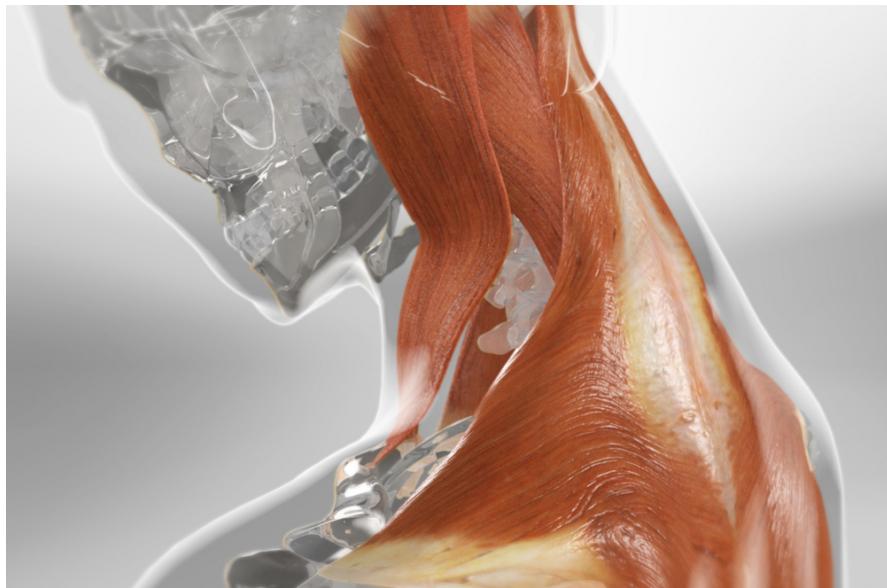




Distonía cervical



Descripción general

Con este trastorno del movimiento, los músculos del cuello se contraen involuntariamente. Hace que la cabeza gire o se incline. Esto puede ocurrir en espasmos breves o puede ser una contracción constante. Uno no puede controlarlo y puede ser doloroso. La distonía cervical puede afectar el desempeño de las actividades cotidianas.

Causas

¿Cuál es la causa? Con frecuencia desconocemos la causa exacta. Algunas formas de este trastorno son hereditarias. También se puede producir por problemas neurológicos como la esclerosis múltiple, por un accidente cerebrovascular o por enfermedades que afectan el cerebro. Puede ser el resultado de lesiones, intervenciones quirúrgicas o tratamientos de radiación para el cáncer. También puede ser causada por ciertos medicamentos. Pídale a su médico una lista completa de las causas.

Síntomas

¿Cuáles son los síntomas? Cuando se padece distonía cervical, se producen espasmos que hacen que la cabeza gire o se incline hacia un lado. Puede inclinarse hacia delante o hacia atrás. O puede tener una combinación de estos movimientos. Los síntomas pueden empeorar cuando la persona está estresada o exaltada. Puede tener un dolor que se irradia por el cuello y los hombros. Además, es posible que sienta dolor de cabeza.

Tratamiento

¿Cómo se trata? Le podemos dar medicamentos. Se le pueden aplicar inyecciones de toxina botulínica. Hay procedimientos, como la estimulación cerebral profunda y la cirugía nerviosa, que podrían ser beneficiosos para usted. También podemos recomendar cambios en el estilo de vida y diversas terapias. Su médico creará un plan de cuidados que sea adecuado para usted.