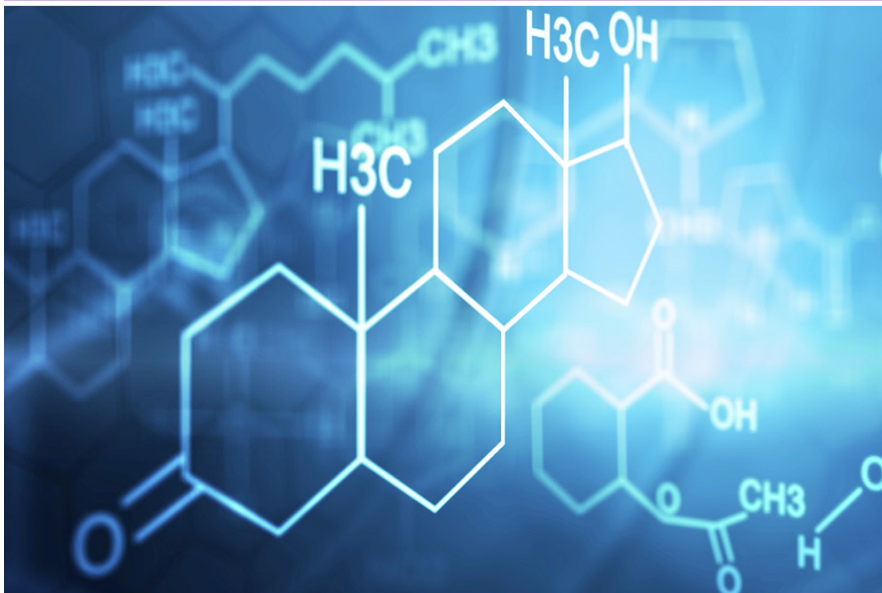
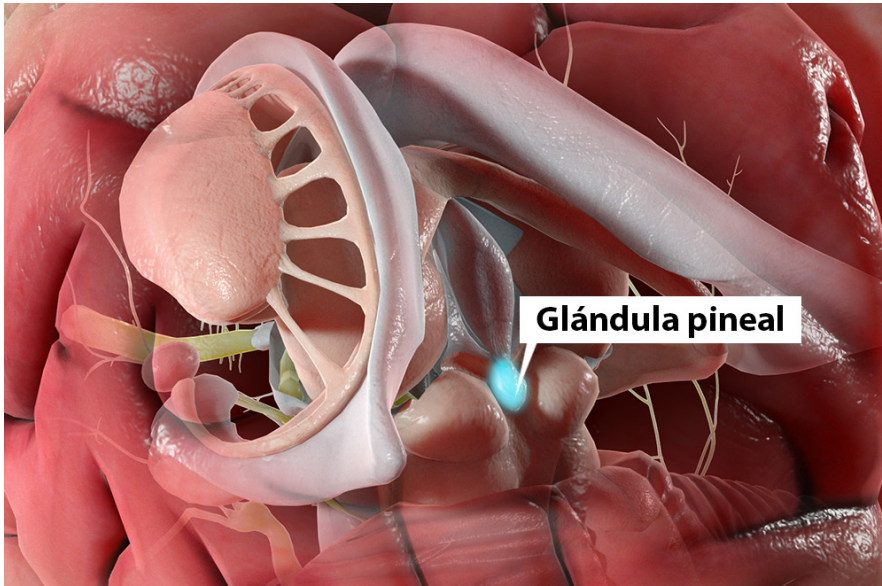




## ¿Qué función cumple la glándula pineal?



### Descripción general

La glándula pineal (que también llamamos "cuerpo pineal") está localizada en lo más profundo del cerebro. Se sitúa entre las dos mitades del cerebro.

### Glándula pineal sana

Una glándula pineal sana tiene el tamaño de un grano de arroz. Es la glándula más pequeña del cuerpo. Tiene una forma parecida a la de una piña. La glándula pineal forma parte del sistema endocrino. Ese es el sistema que produce las hormonas. Las hormonas son sustancias químicas que controlan muchas funciones diferentes de su cuerpo.

### El papel de la glándula pineal

¿Qué papel desempeña? La glándula pineal recoge de los ojos información sobre los niveles de luz. Luego, basándose en esta información, produce y libera la hormona melatonina. Esta hormona indica al cuerpo cuándo es el momento de dormir. La glándula pineal también desempeña un papel en el desarrollo sexual femenino y en la reproducción. Y es posible que tenga otras funciones que aún no comprendemos.

### Tratamiento de la glándula pineal

En raras ocasiones, se forma un tumor en la glándula pineal. Podemos extirpar el tumor con cirugía. También se puede utilizar la radioterapia o la quimioterapia. Para obtener más información acerca de la glándula pineal, hable con su médico.