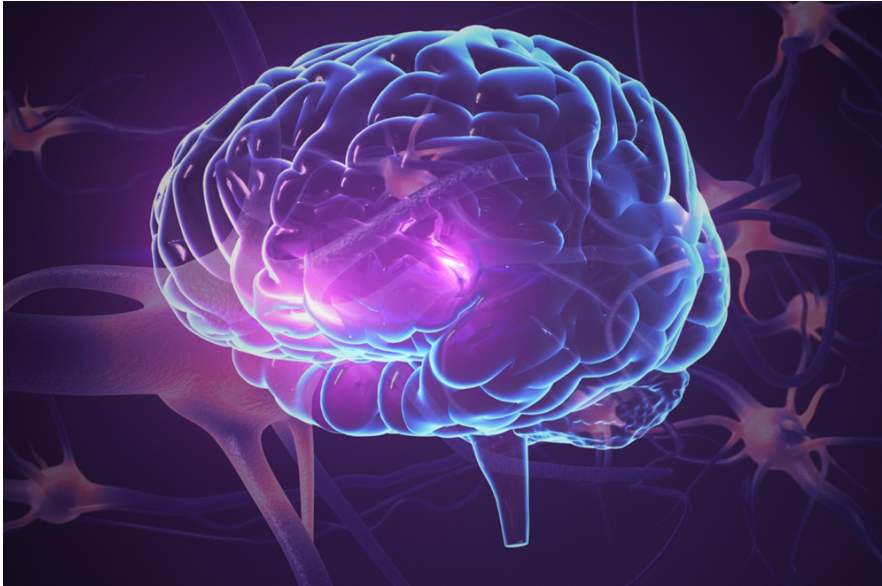




Parálisis supranuclear progresiva (PSP)



Descripción general

Este trastorno se produce cuando mueren las células cerebrales que controlan importantes funciones del cuerpo y la mente. Con este trastorno, aparecen problemas de movimiento, pensamiento y emociones. Da lugar a problemas graves de salud y empeora con el tiempo.

Causas

¿Qué lo produce? No se conoce la causa exacta. Se produce cuando las células de algunas partes del cerebro, incluido el tronco cerebral, empiezan a deteriorarse. Esto puede estar relacionado con una acumulación anormal de grupos de proteínas en estas células. La genética puede jugar un papel para algunas personas. Sin embargo, se puede desarrollar este trastorno incluso sin antecedentes familiares. Se necesita investigar más para averiguar las causas de este trastorno.

Síntomas

¿Cuáles son los síntomas? Puede comenzar con problemas para caminar. Quizá camine con rigidez y lentitud, y se caiga con frecuencia. Puede tener dificultad para controlar los movimientos de los ojos y los párpados. Podría tener problemas para tragar. Podría experimentar cambios en su estado de ánimo, en su comportamiento y en su personalidad. Es posible que le cueste pensar con claridad, resolver problemas y encontrar las palabras adecuadas. Puede tener problemas de memoria. Pídale a su médico una lista completa de síntomas.

Tratamiento

¿Cómo se trata? Este trastorno no tiene cura, y no podemos detener su avance. Pero sí podemos ayudar a controlar los síntomas. Hay cosas que le pueden beneficiar, como ayudas para caminar, lentes especiales y el ejercicio. Los medicamentos antidepresivos pueden ayudar. A veces es conveniente una intervención quirúrgica para implantar una sonda de alimentación o para tratar una parte del cerebro. Su médico creará un plan de cuidados que sea adecuado para usted.

