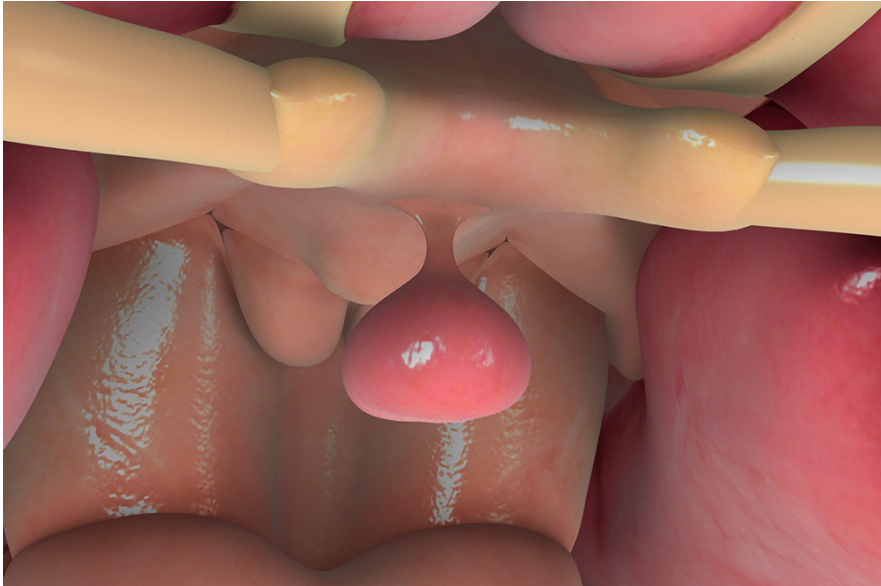




¿Qué función desempeña la hipófisis?



Descripción general

La hipófisis, o glándula pituitaria, es una glándula pequeña situada en la profundidad de la cabeza. A pesar de su pequeño tamaño, desempeña un papel primordial. Controla muchas otras glándulas del cuerpo. A menudo la llamamos “glándula maestra”.

Hipófisis sana

Una hipófisis sana tiene el tamaño de un guisante. Está unida a la base del cerebro por un tallo corto. Forma parte del sistema endocrino. Ese es el sistema que produce las hormonas. Las hormonas son las sustancias químicas que controlan muchas funciones diferentes de su cuerpo.

La función de la hipófisis

La hipófisis produce y libera hormonas que regulan muchas de las funciones del cuerpo. Controla el crecimiento y el desarrollo. Controla el metabolismo. Esa es la forma en que su cuerpo convierte los alimentos en energía. Es la encargada de controlar la reproducción. Regula la forma en que su cuerpo responde al estrés. Mantiene el equilibrio de agua y sales en su cuerpo. Además, libera hormonas que indican a muchas otras glándulas lo que deben hacer. La tiroides, las glándulas suprarrenales y las glándulas reproductoras reciben una gran influencia de la hipófisis.

La vida sin la hipófisis

A pesar de que la hipófisis desempeña estas importantes funciones, se puede vivir sin ella. Si se enferma o se daña, puede ser extirpada. En ese caso, tendrá que tomar hormonas por el resto de su vida. Éstas reemplazarán a las hormonas que producía la hipófisis. Para obtener más información, consulte con su médico.