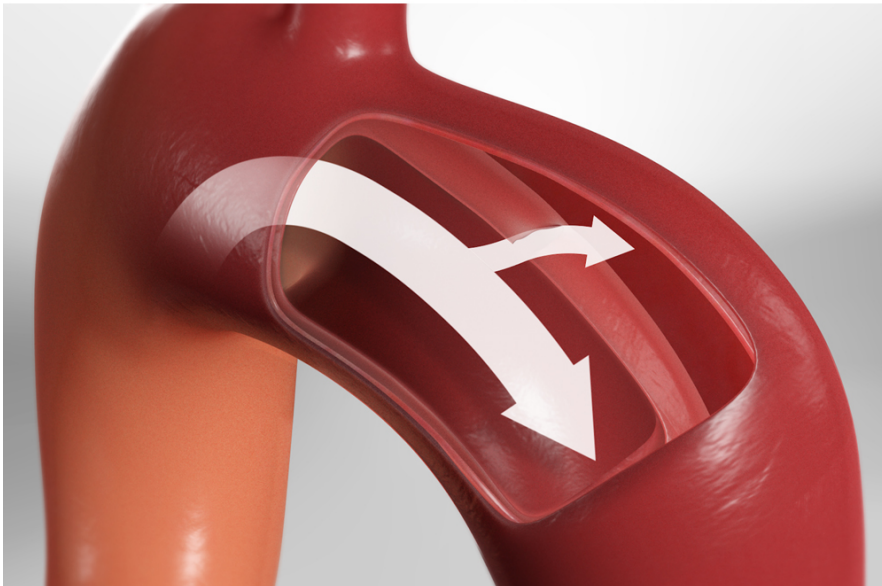
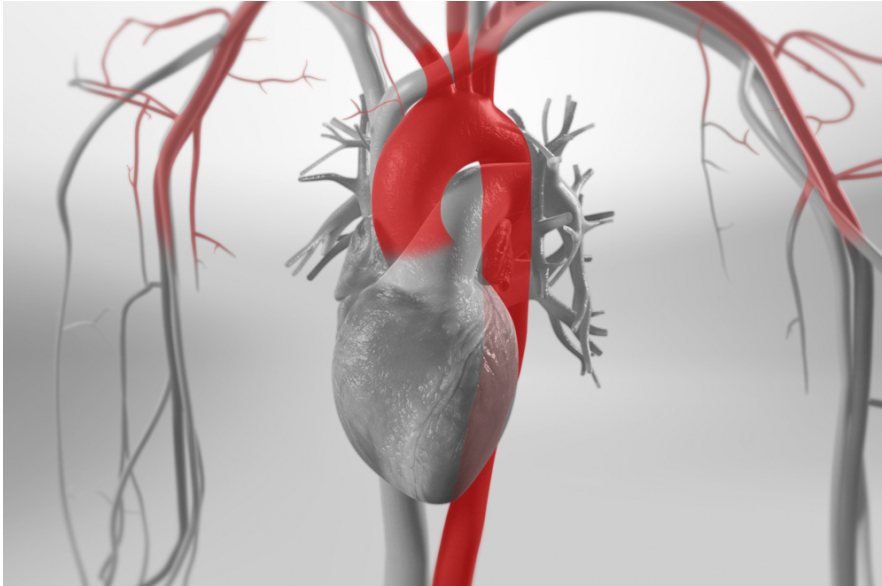




## Disección aórtica



### Overview

Esto es un desgarro en la pared de la aorta. La aorta es el vaso sanguíneo grande que transporta la sangre desde el corazón hacia el resto del cuerpo. La pared de la aorta se compone de tres capas. Una disección aórtica es un desgarro en la pared interna de la aorta. La sangre fluye a través del desgarro y separa las capas interna y media de la aorta. La sangre que normalmente fluye hacia otras partes del cuerpo llena este espacio, formando una protuberancia.

### Causas

¿Cuál es la causa? Por lo general, se produce cuando la pared de la aorta se debilita con el tiempo. En algunas personas, este debilitamiento puede estar relacionado con la hipertensión arterial. En otras, puede estar relacionado con un síndrome genético u otro problema hereditario.

### Factores de riesgo

Factores como la hipertensión y el colesterol alto aumentan el riesgo de padecer esta afección. Su riesgo es mayor si tiene antecedentes familiares o si padece una enfermedad que afecta a la aorta o al corazón. Pídale a su médico una lista completa de los factores de riesgo.

### Síntomas

¿Cuáles son los síntomas? Usted siente un dolor agudo y repentino. Posiblemente lo sienta en el pecho o en la zona alta de la espalda. Su presión arterial puede bajar, y su pulso puede volverse rápido y débil. Puede tener dificultad para respirar, sudoración y confusión. Puede sentirse mareado y desmayarse. Sus síntomas pueden ser semejantes a los de un accidente cerebrovascular.

### Tratamiento

¿Cómo se trata? La disección aórtica es una emergencia médica. Por lo tanto, obtenga atención médica de inmediato. La disección aórtica se trata con una intervención quirúrgica para reparar la aorta. También podemos utilizar medicamentos para disminuir la frecuencia cardíaca y la presión arterial. Su médico creará un plan de cuidados que sea adecuado para usted.