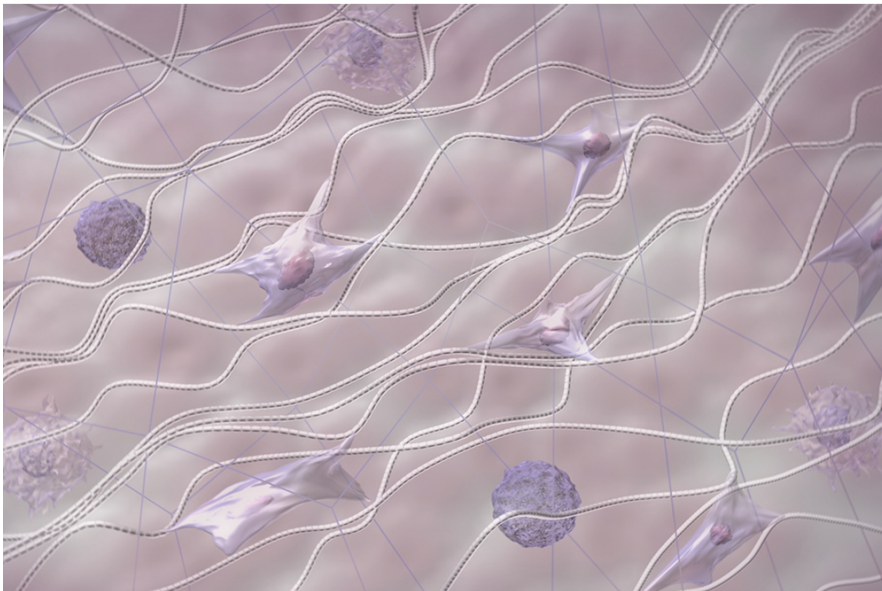




## La esclerodermia



### Overview

Este es un grupo de enfermedades autoinmunes. Provocan que el cuerpo produzca demasiado colágeno. El colágeno es un tejido fibroso que se encuentra en la piel y otras partes del cuerpo. La esclerodermia afecta a todos los sistemas del organismo. Y, en algunas personas, puede llevar a problemas graves.

### Causas

¿Por qué las personas desarrollan esclerodermia? No entendemos del todo este grupo de enfermedades. Pueden deberse a un problema genético. Pueden estar relacionadas con un problema del sistema inmunitario. Pueden ser desencadenadas por algo en el entorno. Además, puede haber muchos factores implicados.

### Síntomas

¿Cuáles son los síntomas? Existen varios tipos de esclerodermia, y estos pueden afectarlo de diferentes maneras. La esclerodermia puede provocar parches de piel brillantes, duros y tirantes. La piel puede quedar tan tensa que llega a limitar el movimiento. También pueden aparecer manchas rojas y úlceras. La esclerodermia que afecta a otros sistemas corporales puede provocar muchos otros problemas. Puede afectar al aparato digestivo. Puede repercutir en el corazón, los pulmones o los riñones. Puede causar fatiga, pérdida de cabello y muchos otros problemas. Pídale a su médico una lista completa de síntomas.

### Tratamiento

¿Cómo tratamos la esclerodermia? La esclerodermia no tiene cura. Pero podemos controlar muchos de los síntomas. Las opciones de tratamiento dependen del tipo específico que usted tenga y de la gravedad de sus síntomas. Su médico creará un plan de cuidados que sea adecuado para usted.