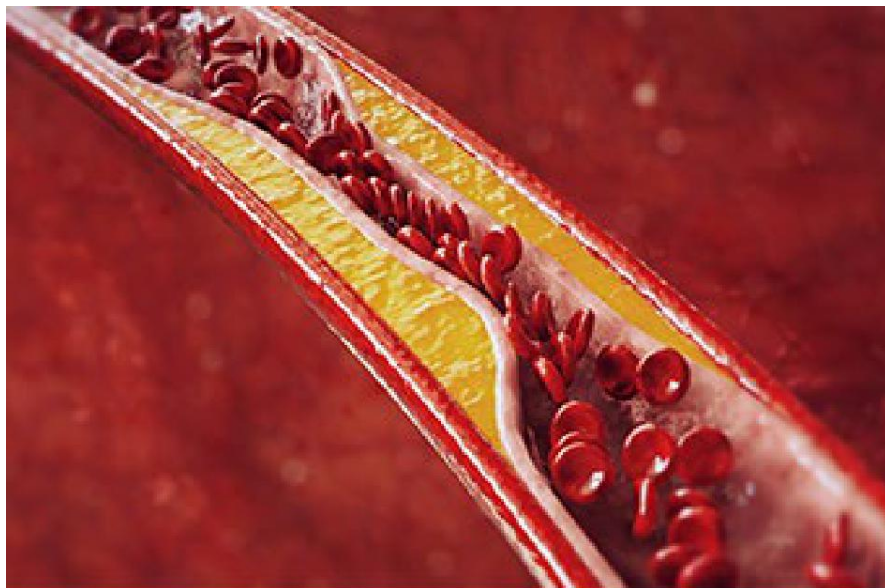




## Enfermedad arterial periférica (EAP)



### Descripción general

Esta enfermedad es un estrechamiento de las arterias que reduce el flujo sanguíneo a los brazos o piernas. Con mayor frecuencia afecta las piernas y los pies. El tabaquismo y la diabetes aumentan el riesgo de padecer esta enfermedad. Lo mismo ocurre con la obesidad, la presión arterial alta, el colesterol alto, la edad y otros factores.

### Causas

¿Qué causa el estrechamiento de las arterias? La causa principal es la aterosclerosis. Esta es una acumulación de placa pegajosa en las paredes de las arterias. La EAP puede tener otras causas. Puede suceder debido a una lesión. Podría ser un problema en la anatomía de sus ligamentos o sus músculos. O bien, podría estar asociada con algún otro problema.

### Síntomas

¿Cuáles son los síntomas? Bueno, algunas personas no presentan ningún síntoma. Otras tienen cosas como calambres, debilidad, entumecimiento y dolor, por lo general en las piernas. Pueden tener cambios en la piel y úlceras que no sanan. Estos problemas pueden empeorar con el paso del tiempo. Pídale a su médico una lista completa de síntomas.

### Tratamiento

¿Cómo la tratamos? El tratamiento suele comenzar adoptando un estilo de vida más saludable. Por lo tanto, siga una dieta saludable. Asegúrese de ejercitarse todos los días. Si fuma, deje el hábito. También se puede controlar esta enfermedad con medicamentos. Si usted tiene un bloqueo grave, le recomendamos un procedimiento para abrir la obstrucción o desviar la sangre a su alrededor. Su médico creará un plan de cuidados que sea adecuado para usted.