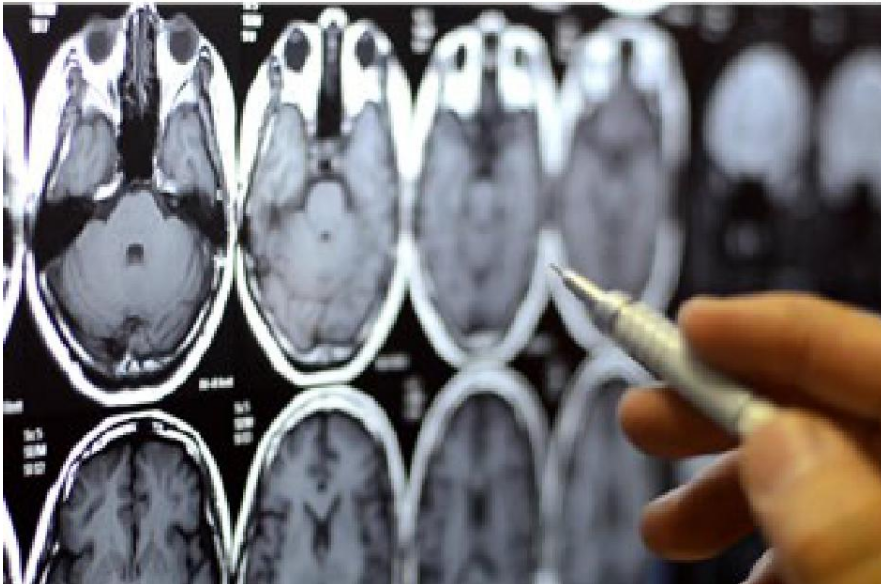
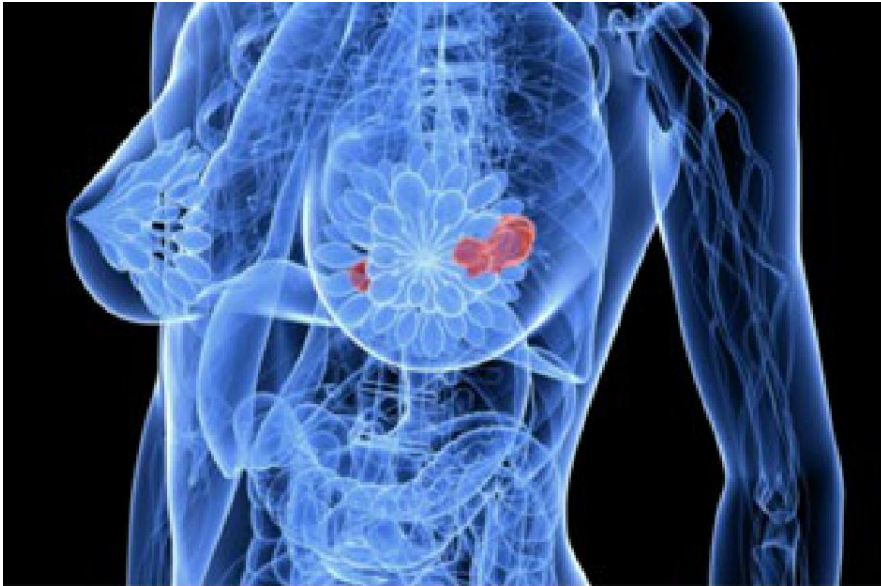




## Cáncer de seno metastásico



### Descripción general

Este cáncer es el que se ha diseminado a otras partes de su cuerpo. También le llamamos cáncer de seno en "etapa IV". Esa es la etapa más avanzada. Puede afectarla en diferentes formas, según a donde se hayan trasladado las células cancerosas.

### Cómo se propaga

¿Cómo se diseminan esas células? Se desplazan a través de los ganglios linfáticos y los vasos sanguíneos. Pueden entrar en órganos como el hígado y los pulmones. Pueden entrar en sus huesos. Y pueden diseminarse y llegar a su cerebro. Las células viajeras producen nuevos tumores en estos lugares. Pero como el cáncer comenzó en su seno, lo seguimos llamando "cáncer de seno".

### Síntomas

Cuando se tiene un cáncer de seno metastásico, es posible que se sienta cansada y que pierda peso sin intentarlo. Puede tener otros síntomas también, dependiendo de dónde esté creciendo el cáncer. Por ejemplo, el cáncer en su hígado podría producir síntomas como ictericia y náuseas. El cáncer en sus pulmones podría producir tos y dolor de pecho. El cáncer en sus huesos podría causar dolor y fracturas en los huesos. Y el cáncer en su cerebro puede producir dolores de cabeza, convulsiones y otros problemas.

### Tratamiento

No existe cura para el cáncer de seno metastásico, pero hay muchas opciones de tratamiento. Es posible que podamos controlar su propagación y mejorar sus síntomas. Crearemos un plan de cuidados que sea adecuado para usted. Para obtener más información, consulte con su médico.