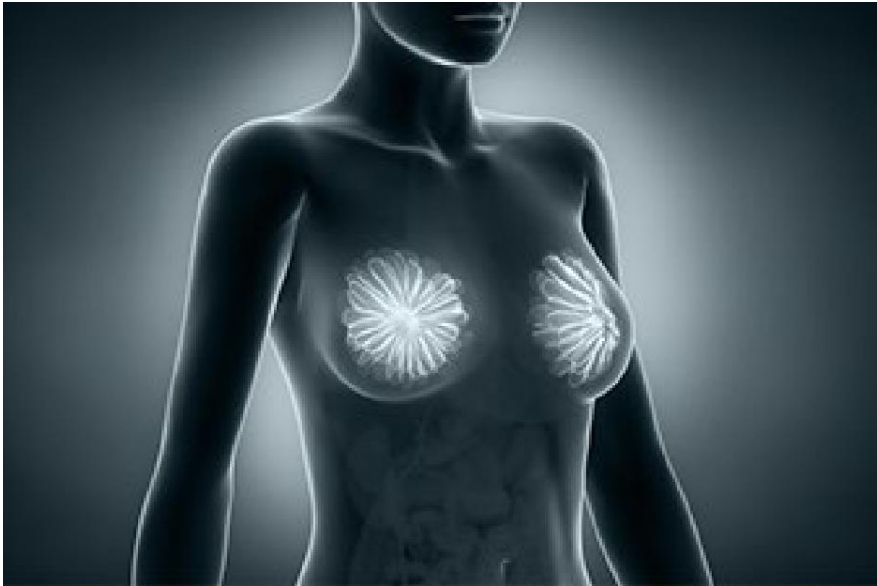




Examen de detección de cáncer de seno



Descripción general

Lo ideal es detectar el cáncer de seno lo más temprano posible. Y lo hacemos con exámenes rutinarios de detección. La "detección" se refiere a todas las formas en que examinamos los senos en busca de cáncer. Tomemos un momento para aprender más al respecto.

En casa

La detección básica comienza en casa con su propio conocimiento del tamaño, la forma y la sensación de sus senos. Todos los meses, hágase un autoexamen de senos. Observe y palpe sus senos mientras está de pie y acostada. Si nota cambios, comuníquese a su médico.

Examen clínico de las mamas

Su proveedor de atención médica realiza pruebas de detección más avanzadas. Puede que quiera hacer un "examen clínico de las mamas". Esto ocurre cuando un médico o un enfermero usan sus manos para sentir la presencia de bultos en sus senos.

Pruebas por imágenes

Dependiendo de su edad, su salud y sus antecedentes médicos, es posible que su médico también quiera que se someta a pruebas regulares de diagnóstico por imágenes. El tipo más común se denomina "mamografía". Esta es una radiografía del tejido mamario. Otro tipo de prueba por imágenes es una "resonancia magnética de mama". Esta es una imagen detallada realizada con ondas de radio. Es útil para aquellas personas que tienen un alto riesgo de cáncer de seno.

Conclusión

La prueba de detección del cáncer de seno es la mejor manera que tenemos para descubrir el cáncer de seno en una etapa temprana. La detección precoz nos ayuda a luchar contra la enfermedad.

