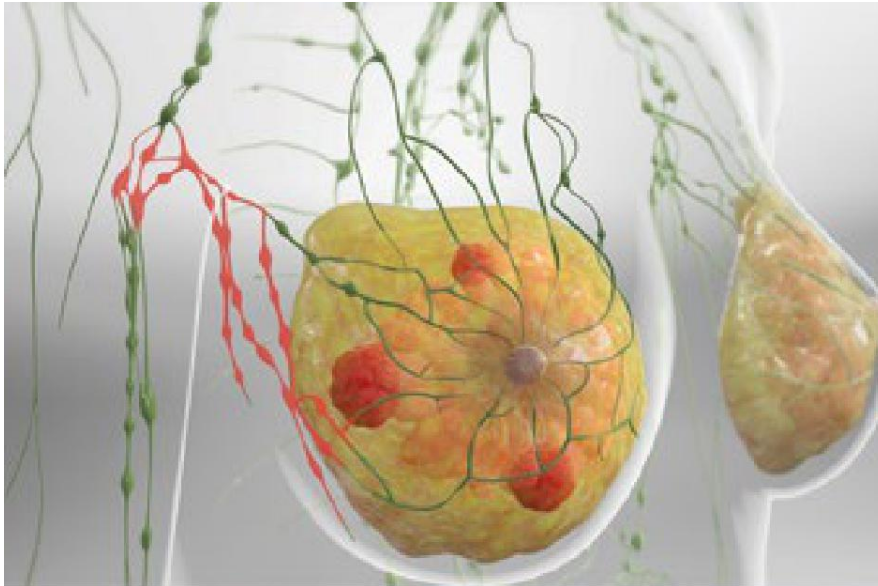




Disección de ganglios linfáticos axilares (DGLA)



Descripción general

Cuando se tiene cáncer de seno, existe el peligro de que este se pueda diseminar por todo el cuerpo. Si así fuera, con frecuencia lo hará a través de los ganglios linfáticos de la zona de la axila. Con este procedimiento se extraen esos ganglios linfáticos. Lo hacemos para aprender más sobre su cáncer. También evita que su cáncer se disemine.

Extracción de los ganglios linfáticos

¿Cómo se hace? Usted está dormido mientras se realiza la cirugía. Podemos realizarla al mismo tiempo que una mastectomía (la cirugía para extirpar un seno canceroso). Para acceder a los ganglios linfáticos, practicamos una incisión debajo de su brazo. Luego extraemos entre 10 y 40 ganglios linfáticos. La cantidad de ganglios extirpados depende de sus necesidades.

Drenaje de la herida

Por último, colocamos un drenaje en la zona y cerramos la incisión. El drenaje permanecerá puesto mientras usted se recupera. Siga sus instrucciones de cuidado mientras se recupera.

Estudio de los ganglios linfáticos

En los días siguientes, analizaremos los ganglios linfáticos bajo un microscopio en el laboratorio. Pronto su médico se pondrá en contacto con usted para informarle los resultados. Si usted necesita tratamiento adicional, su médico preparará un plan de atención adecuado para usted.

