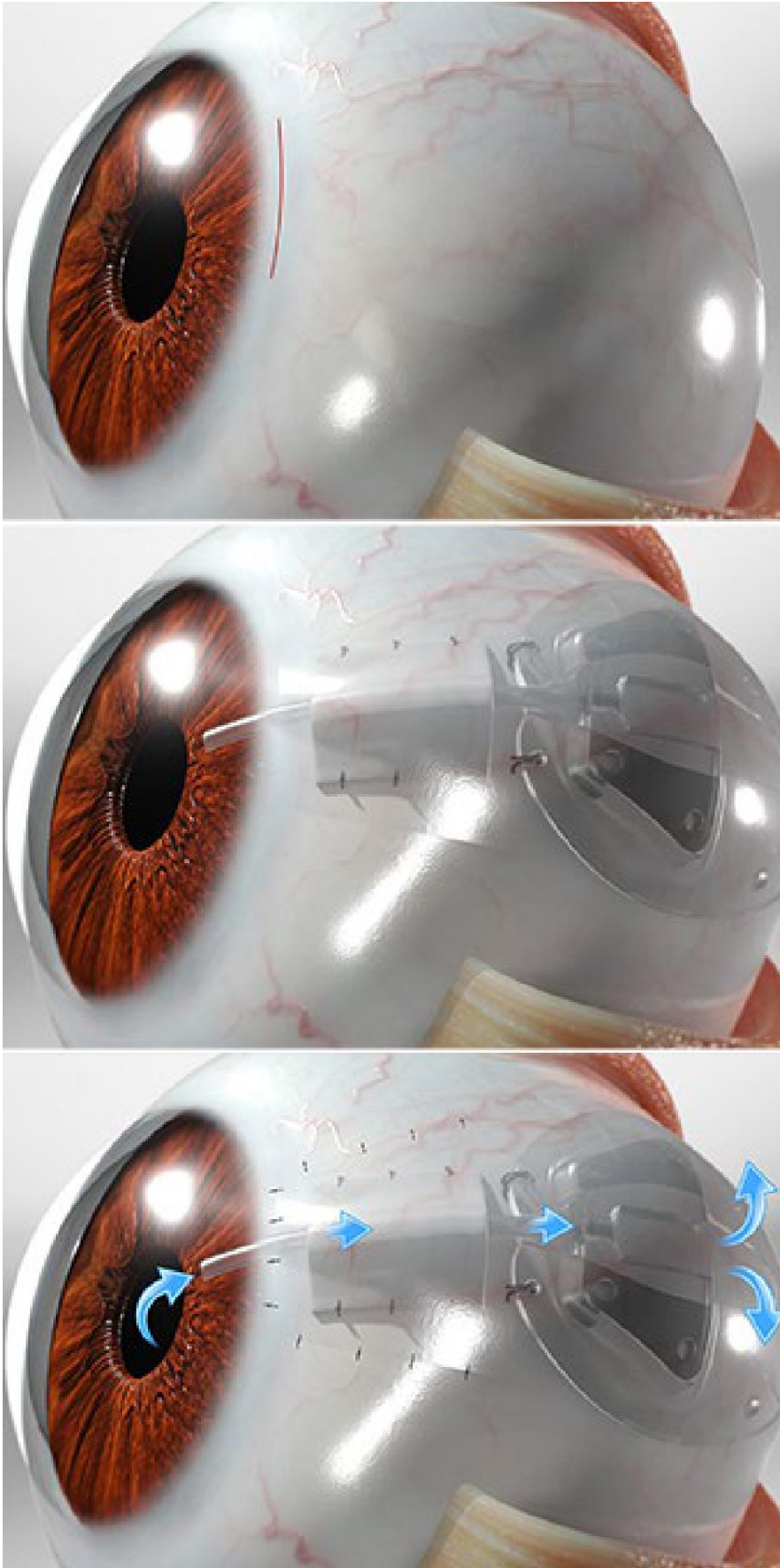




## Cirugía de derivación por tubo



### Descripción general

Con esta cirugía se coloca un pequeño tubo blando y un dispositivo de drenaje en el ojo. Ayuda a que el exceso de líquido drene del ojo. Se usa más comúnmente para prevenir el aumento de presión perjudicial en las personas que tienen glaucoma.

### Preparación

Para comenzar, se le adormece y relaja con un medicamento. Es posible que se le administre anestesia general. Los párpados se mantienen abiertos para impedir que parpadee.

### Inserción de la derivación

En la mayoría de los casos, la derivación se coloca en la parte superior del ojo, detrás del párpado superior. Primero, el cirujano hace una pequeña incisión en la conjuntiva. Esa es la capa externa del ojo. El dispositivo de drenaje se coloca debajo de la conjuntiva y se fija con suturas. Finalmente, el tubo de drenaje se introduce a través de la pared ocular hasta la cámara anterior del ojo. Se coloca material de injerto sobre el tubo para ayudar a asegurarlo. El líquido sobrante fluirá a través del tubo hacia el dispositivo de drenaje. Desde allí, el exceso de líquidos es absorbido por los vasos sanguíneos del ojo.

### Fin del procedimiento

Cuando finaliza la cirugía, se le mantiene bajo observación en una sala de recuperación. Su médico le informará cuándo puede regresar a casa. Tendrá consultas de seguimiento mientras su ojo va sanando. Siga las instrucciones de su médico para lograr una recuperación segura.