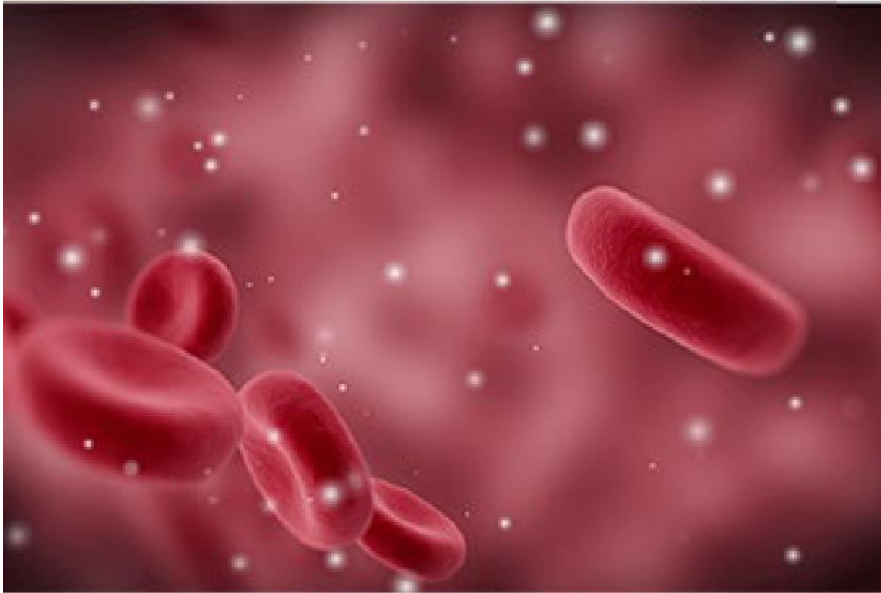




Chequeo de detección de la diabetes



Descripción general

Este es un conjunto de exámenes que usamos para determinar si usted tiene diabetes o si está empezando a desarrollar la enfermedad. Podemos hacer el chequeo si usted tiene ciertos factores de riesgo. Podemos evaluarlo si presenta síntomas de la enfermedad. Veamos en qué consiste este tipo de chequeo.

Diferentes exámenes

El chequeo de detección incluye análisis de sangre. Hay varios análisis que podemos realizar. Podemos estudiar la glucosa en su sangre. También podemos observar las proteínas llamadas "anticuerpos" si sospechamos que usted pueda tener diabetes tipo 1. Elegimos el análisis apropiado basándonos en qué tipo de diabetes estamos tratando de detectar.

Preparación para el examen

Para algunos exámenes será necesario que usted esté en "ayunas" durante varias horas antes de que tomemos una muestra de sangre. Esto significa que usted no podrá comer ni beber nada, excepto sorbos de agua. Para otros estudios, podrán darle un líquido dulce para beber antes de que tomemos una muestra de su sangre. Y, su examen puede requerir sucesivas muestras de sangre tomadas a lo largo de algunas horas, de forma que podamos ver los cambios en su sangre.

Conclusión

Si el examen muestra que usted tiene diabetes, o una afección llamada "prediabetes", crearemos un plan de cuidados que sea adecuado para usted. Para obtener más información acerca del chequeo de detección de la diabetes, consulte con su médico.