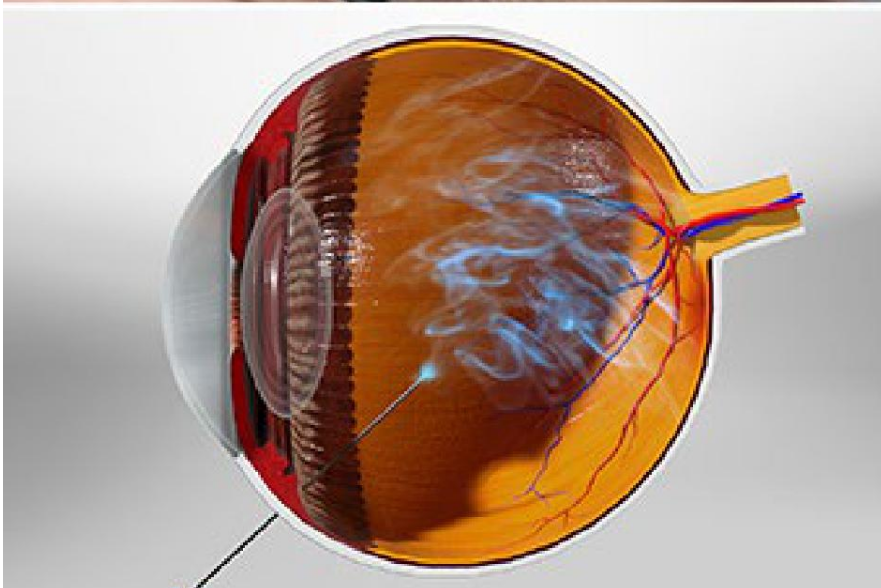
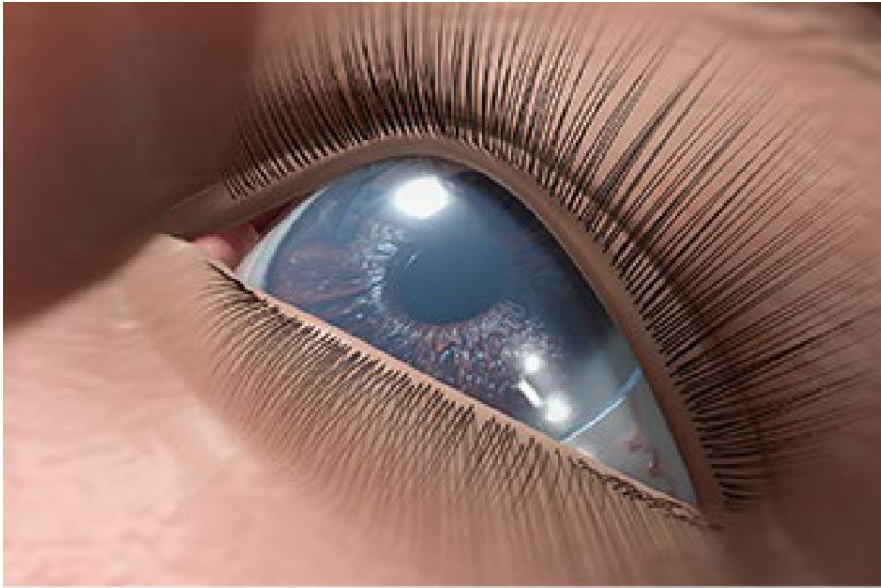




Inyección intravítrea



Descripción general

Con esta inyección se administra medicamento en la parte posterior de su globo ocular. Trata ciertos trastornos oculares. A menudo, se la utiliza para aplicar medicamento en su retina. Es un procedimiento simple que puede hacerse en el consultorio de su médico.

Preparación

Para comenzar, usted se acuesta boca arriba. Se limpia y se anestesia su ojo. Luego, se utiliza un pequeño dispositivo para mantener abiertos sus párpados. Su médico le indicará que mire en una dirección específica. Usted deberá quedarse quieto y mantener dicha posición.

Inyección

El médico guía cuidadosamente una aguja pequeña a través de la parte blanca de su ojo. Es posible que sienta algo de presión, pero no dolerá. El medicamento se inyecta a través de la aguja en la parte posterior del globo ocular.

Fin del procedimiento

Cuando se haya aplicado la inyección, es posible que el médico coloque gotas en su ojo, para prevenir una infección. Siga todas las instrucciones indicadas por su médico.