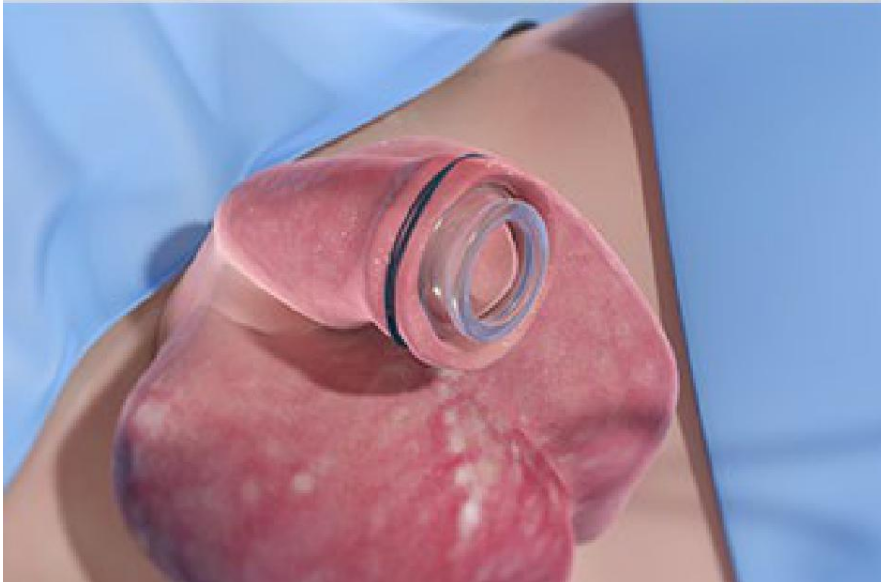
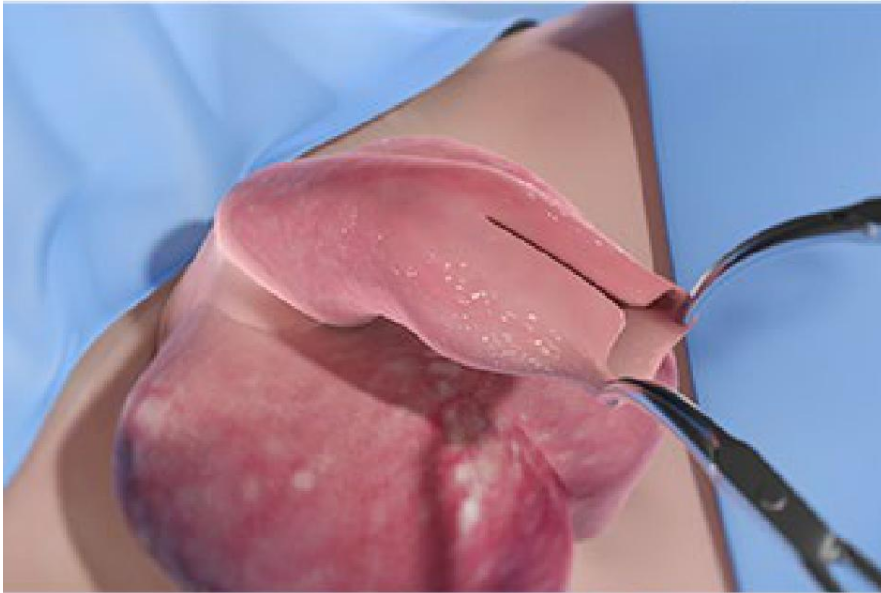
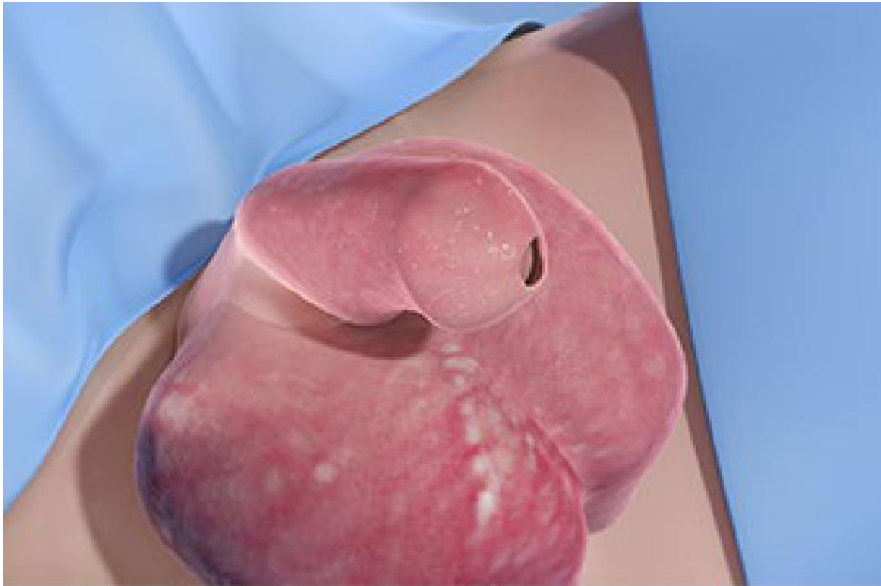




Circuncisión (masculina, recién nacido)



Descripción general

Este procedimiento elimina el prepucio. Ese es un pliegue de piel que cubre la punta del pene. Las circuncisiones generalmente se realizan dentro del plazo de uno a diez días después del nacimiento de su bebé.

Preparación

Para comenzar, se coloca a su bebé acostado de espaldas. Se sujetan sus brazos y piernas para mantenerlo seguro. Se anestesia su pene. Esto puede hacerse con una inyección o con una crema.

Procedimiento

El médico retira con cuidado el prepucio del extremo del pene. Se puede utilizar una abrazadera especial o un anillo para sujetar el prepucio y proteger el pene. Luego, el médico recorta cuidadosamente el prepucio.

Fin del procedimiento

Después del procedimiento, se puede vendar el pene. Es posible dejar un anillo de plástico alrededor del pene. Si así fuera, dicho anillo se caerá por sí solo. Su proveedor de atención médica le dará instrucciones acerca de cómo cuidar a su bebé mientras sana.