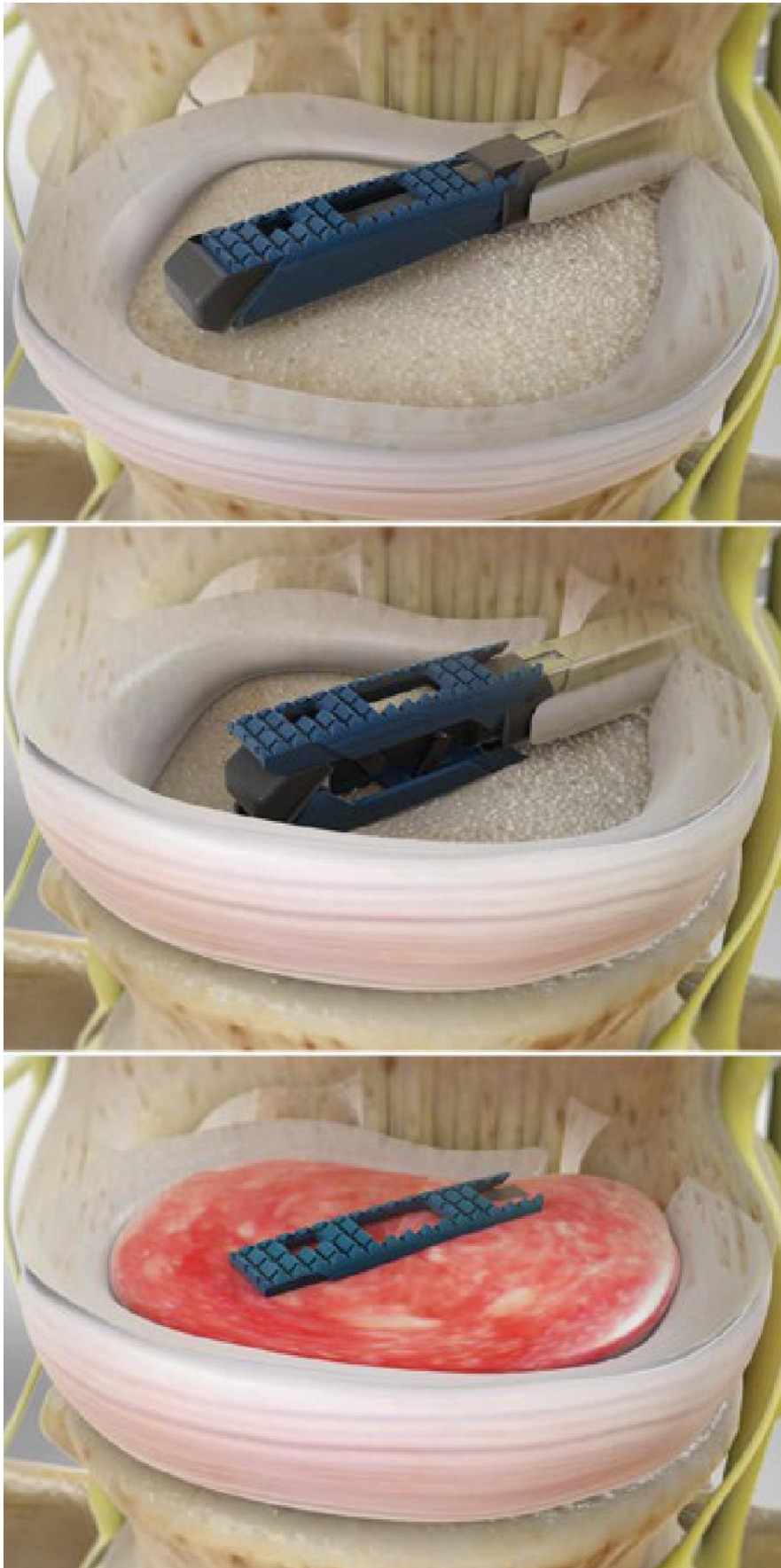




Fusión intersomática con caja expandible



Descripción general

En esta cirugía se utiliza un implante expandible, llamado "caja", para unir dos vértebras de su columna vertebral. A esto lo llamamos "fusión". Una fusión puede aliviar el dolor de una lesión o enfermedad de la columna. Aquí le mostramos cómo se realiza.

Preparación

El implante se coloca mientras usted está dormido. Para hacerle espacio, retiramos el disco que está entre dos vértebras. Si sus vértebras se han desplazado fuera de su lugar, las acomodamos en una posición mejor.

Inserción de la caja

Ahora, estamos listos para colocar la caja expandible. Existen varios estilos de esos implantes. Utilizaremos el que sea apropiado para sus necesidades. Introducimos cuidadosamente la caja contraída entre las dos vértebras. Luego, la expandimos. La caja ejerce presión contra sus vértebras. Se fija en su lugar, restaurando la altura correcta del disco. Podemos rellenar el espacio dentro de la caja y alrededor de ella con material de injerto.

Curación

A medida que usted se vaya curando, su cuerpo utilizará el material de injerto para producir nuevo hueso. Con el tiempo, este nuevo hueso formará una fusión sólida. Siga las instrucciones de su cirujano para lograr una recuperación segura.