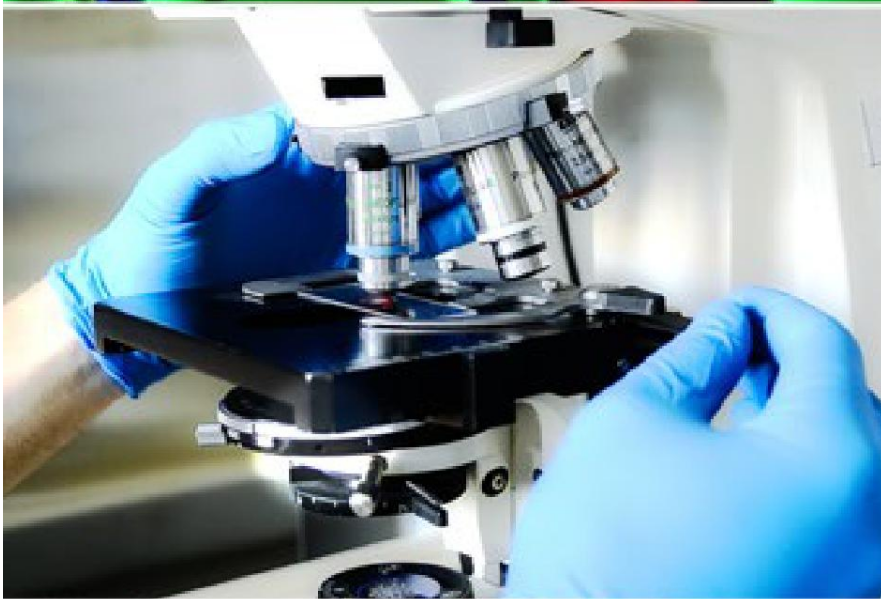
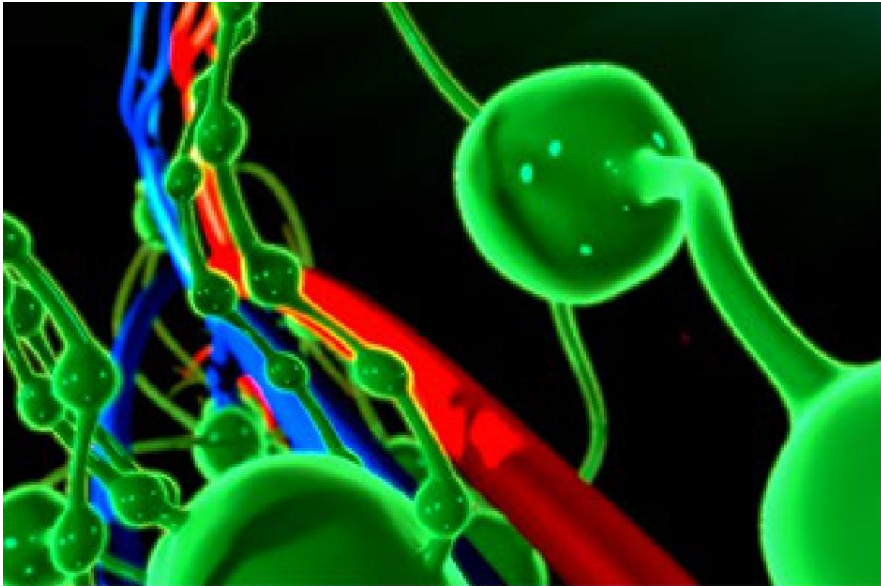




Biopsia de ganglio linfático



Descripción general

Este procedimiento consiste en la toma de una muestra de tejido de un ganglio linfático de su cuerpo. Los ganglios linfáticos son glándulas pequeñas con forma de frijol. Forman parte de su sistema linfático. El cáncer puede diseminarse a otras partes de su cuerpo a través de este sistema. Con una biopsia, podemos buscar estas células cancerosas que se diseminan.

Métodos básicos

¿Cómo se hace una biopsia de ganglio linfático? Pues bien, existen unos cuantos métodos. Algunas biopsias se toman por medio de un procedimiento simple. El cirujano hace una pequeña incisión en su piel para alcanzar el ganglio linfático. Luego, se extirpa todo el ganglio o solo una parte de él. También se puede realizar una biopsia con una aguja.

Biopsia del ganglio linfático centinela

En otros casos, una biopsia de ganglio linfático puede resultar más complicada. Es posible que su médico desee encontrar el ganglio linfático más cercano a su tumor (llamado el “ganglio linfático centinela”) para ver si su cáncer se ha diseminado. Para hacer esto, se inyecta un líquido radioactivo, un tinte o ambos en el sitio de su tumor. Su médico rastrea el camino de dicho líquido a través de su sistema linfático. A los ganglios hacia donde viaja el líquido se les hará luego la biopsia.

Conclusión

Después de su biopsia, la muestra se envía a un laboratorio para su estudio. Es posible que deba acudir a una cita de seguimiento con su médico para hablar acerca de los resultados.