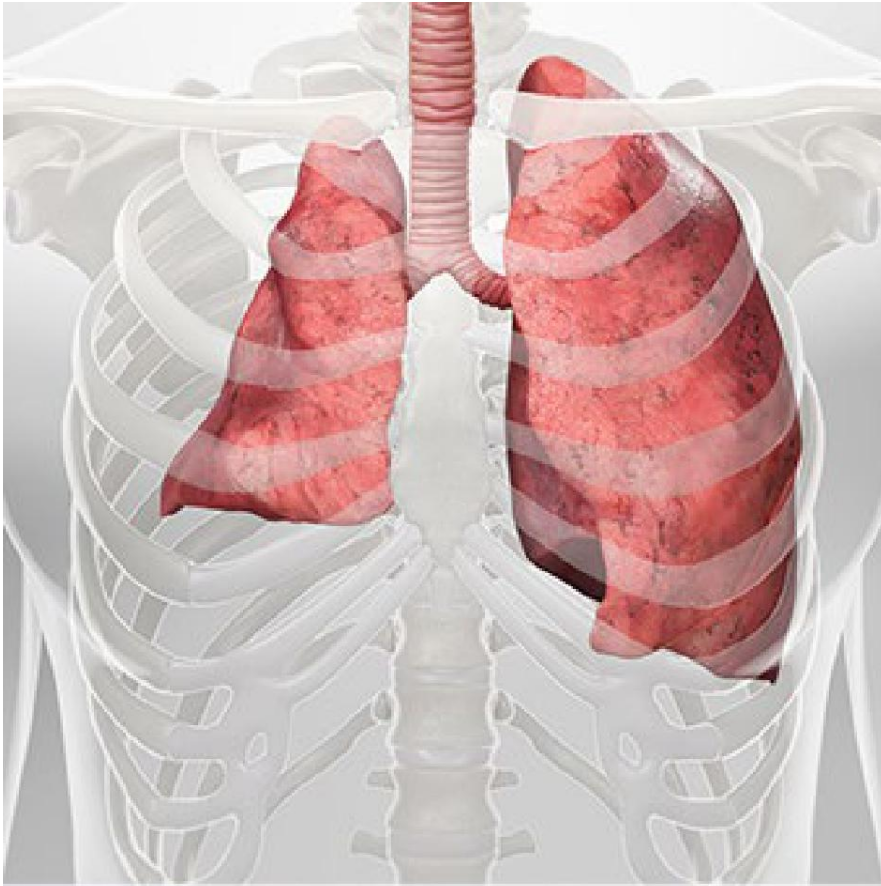




## Colapso pulmonar (atelectasia)



### Descripción general

Esto sucede cuando los sacos de aire del pulmón se desinflan ya sea parcial o completamente. Estos no pueden llenarse de aire. Es posible que se llenen de líquido. Esto puede suceder con los alvéolos de una sola sección de su pulmón (al que denominamos "lóbulo"). O bien, puede colapsar todo el pulmón.

### Causas

Un pulmón colapsado tiene una amplia variedad de causas. Puede suceder si se inhala algo que bloquea las vías respiratorias. Puede suceder, si usted no puede respirar profundamente. La respiración superficial puede hacer que se acumule mucosidad en los pulmones y que esta bloquee las vías respiratorias. El colapso pulmonar puede estar asociado con una infección o una enfermedad pulmonar. Y puede suceder que un tumor crezca tanto que bloquee las vías respiratorias.

### Síntomas

Un colapso pulmonar hace que le resulte difícil respirar. Es posible que respire superficial y agitadamente. Es posible que presente sibilancias y tos.

### Tratamiento

El tratamiento depende de sus necesidades. Su médico puede recomendarle cosas tales como toser o respirar profundamente. Es posible que necesite cirugía para corregir un problema que esté afectando su pulmón. Su médico creará un plan de cuidados que sea adecuado para usted.

