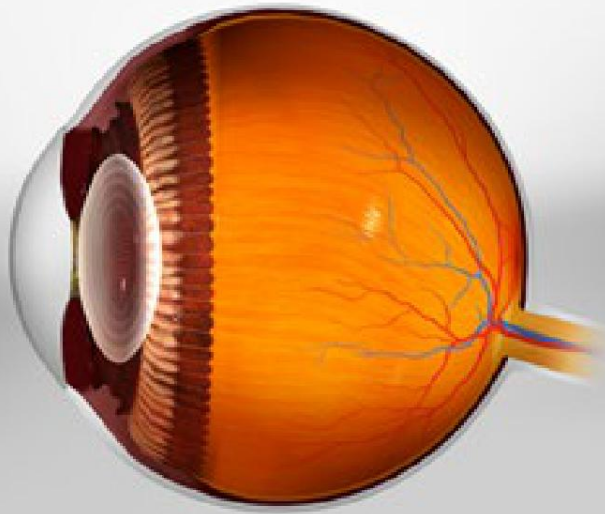


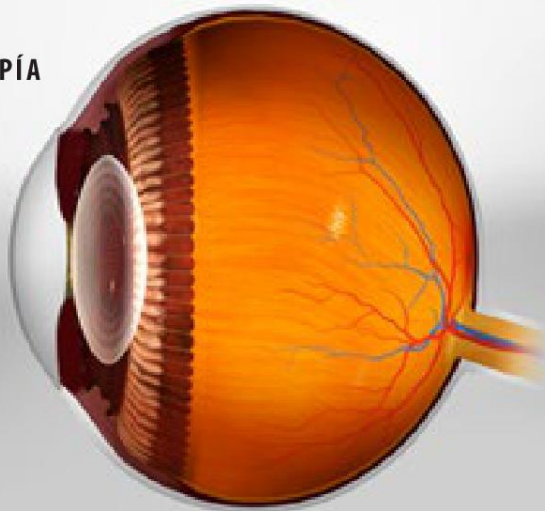


## Hipermetrópia

OJO SANO



HIPERMETRÓPIA



### Descripción general

Este es un problema común de la vista que puede afectar a uno o a ambos ojos. Con ella, la luz no se enfoca adecuadamente sobre la retina. Por el contrario, el foco está en algún punto detrás de ella. Para las personas jóvenes con hipermetropía, las cosas que están cerca pueden verse borrosas, mientras que las cosas que están distantes se ven con claridad. Después de los 40 años, tanto la visión de cerca como la de lejos pueden volverse borrosas.

### Causas

¿Qué es lo que causa la hipermetropía? Bien, puede ocurrir si la forma de su globo ocular es más corta de lo normal. También puede estar relacionada a una malformación de su córnea o de su cristalino. Usted puede nacer con hipermetropía y ésta puede ser hereditaria.

### Síntomas

Si usted tiene hipermetropía, su visión de cerca puede ser borrosa. Es posible que note que debe entrecerrar los ojos para ver con claridad. Esto es incómodo y puede producir dolores de cabeza.

### Tratamiento

La hipermetropía se trata con anteojos o con lentes de contacto. También se trata con cirugía láser. Su médico le informará cuál es la mejor forma de tratar su problema de visión.

