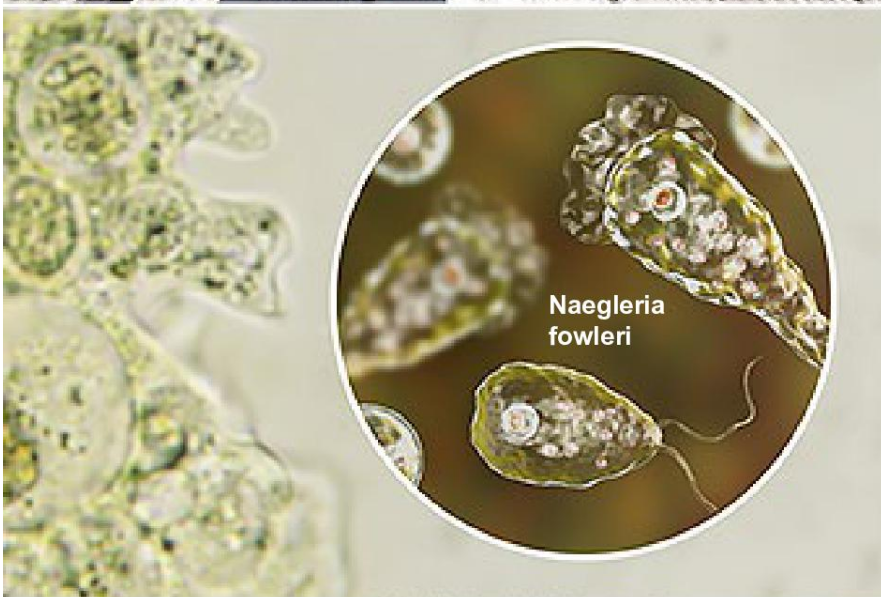




Infección por Naegleria



Descripción general

Esta infección cerebral poco común es causada por una ameba. La llamamos *Naegleria fowleri*. Vive en fuentes de agua dulce cálida, como los lagos y los ríos. También puede vivir en la tierra.

Causas

¿Cómo se infectan las personas con *Naegleria*? Muy a menudo, las personas quedan expuestas cuando nadan o juegan en aguas que contienen dicha ameba. La infección se produce cuando esta agua entra por la nariz. La ameba viaja por las vías nasales y llega hasta el cerebro. También puede entrar a su cerebro, si usted respira polvo que contiene la ameba. Usted no puede infectarse con *Naegleria* por beber agua contaminada. Y no se contagia de persona a persona.

Síntomas

Los síntomas generalmente comienzan pocos días o semanas después de la exposición. El sentido del olfato y del gusto de la persona puede cambiar. Es posible que tenga sensibilidad a la luz. Puede tener un dolor de cabeza repentino y muy intenso, así como rigidez en el cuello. Puede tener fiebre, náuseas y vómitos. Una infección puede causar somnolencia. Puede causar pérdida de equilibrio. Puede causar confusión, alucinaciones y convulsiones. Estos síntomas pueden empeorar muy rápidamente. En la mayoría de los casos conducen a la muerte en el curso de una semana.

Reducir su riesgo

Para reducir el riesgo de infección, no se zambulla ni nade en lagos o ríos de agua dulce cálida. Si lo hace, utilice pinzas nasales, o apriétese la nariz. Y evite revolver el sedimento mientras nada. Hable con su médico para obtener más información.