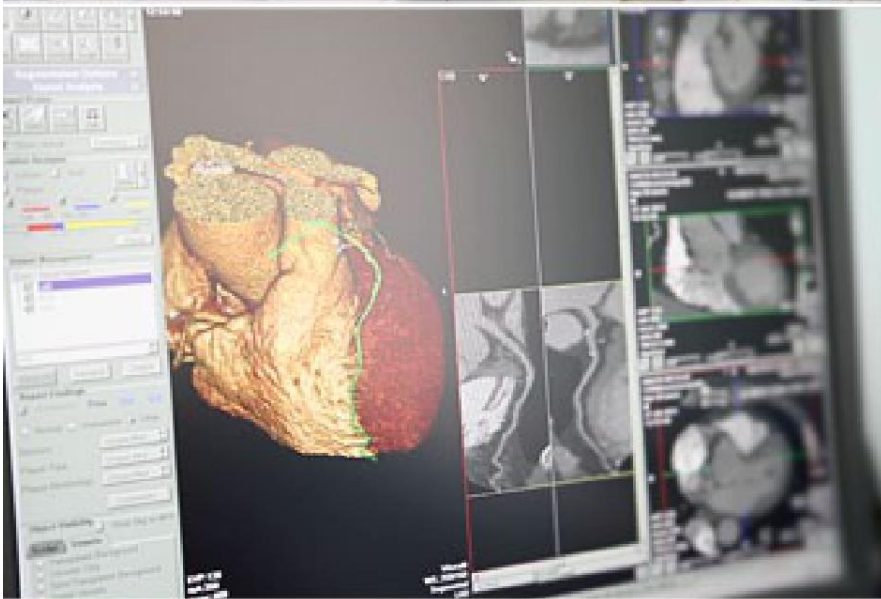




Exploración cardíaca (TAC cardíaca para la cuantificación del calcio coronario)



Descripción general

Esta exploración crea imágenes de su corazón. Están hechas con un escáner de tomografía computarizada (más comúnmente conocida como exploración por TC o TAC), y muestran más detalles de los que se pueden ver en una radiografía regular. La exploración cardíaca ayuda a su médico a diagnosticar una enfermedad cardíaca o a ver si usted está en riesgo de desarrollarla.

Por qué se hace

La exploración cardíaca le permite a su médico ver y medir cualquier placa acumulada dentro de sus arterias coronarias. Las arterias coronarias son los vasos que suministran sangre al tejido del corazón. Si la placa angosta sus arterias, usted podría sufrir un ataque cardíaco u otros problemas.

Durante su exploración

Para comenzar la exploración cardíaca, se colocan electrodos adhesivos en su pecho. Ellos registran la actividad de su corazón durante la exploración. Usted yace acostado boca arriba, sobre una camilla que se desliza dentro del escáner de tomografía computarizada. Su cabeza permanece afuera de la máquina. Un técnico controla la máquina de TC desde la habitación contigua. Las imágenes se toman entre un latido y otro. Ahí es cuando su corazón está relajado. Escuchará sonidos de chasquidos y zumbidos durante la exploración.

Después de la exploración

Cuando termine la exploración, usted puede regresar a su casa. Su médico revisará los resultados y le informará si usted necesita tratamiento o pruebas adicionales.