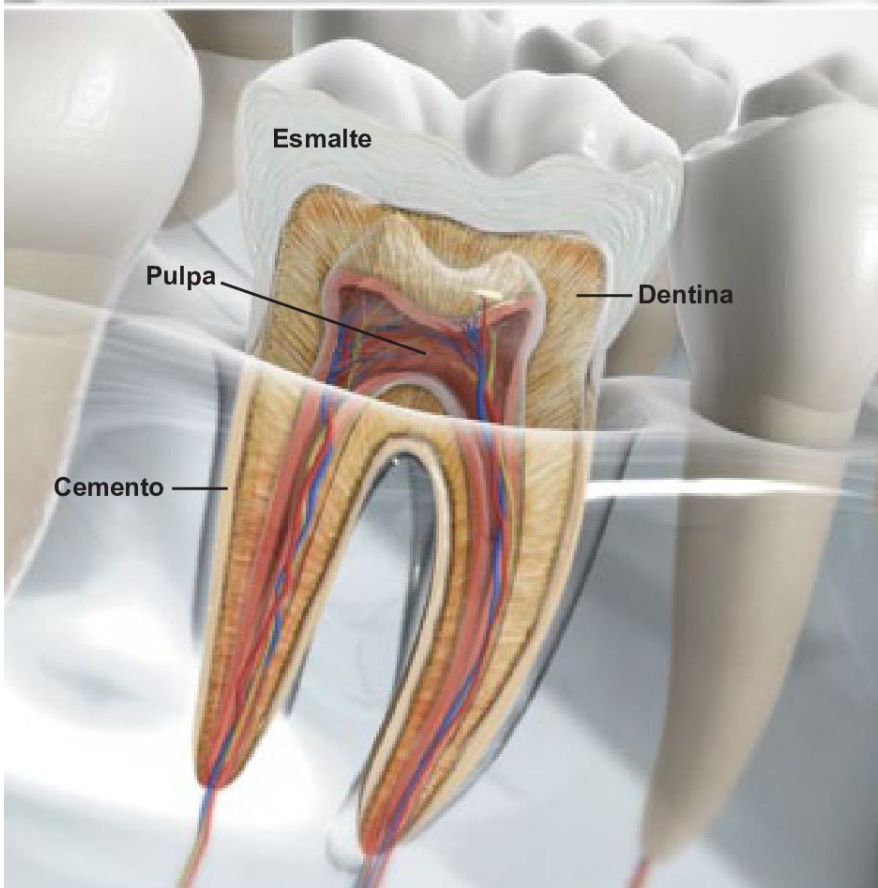
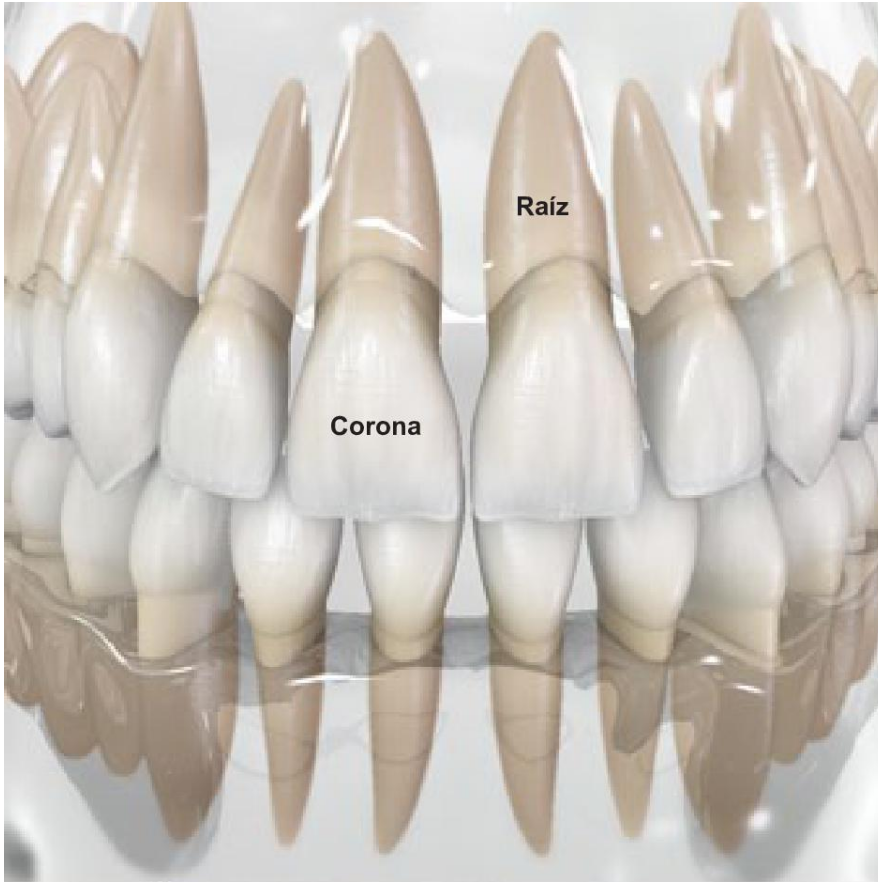




## Anatomía de los dientes



### Descripción general

Usted mastica con ellos. Los cepilla y les pasa el hilo dental. Los muestra cuando sonrío. Pero, ¿cuánto sabe realmente acerca de sus dientes? Echémosle una mirada de cerca a la anatomía de su blanca sonrisa.

### Corona

La parte del diente que se puede ver se llama "corona". Cada pieza dental tiene una corona que está diseñada para su función en particular. Por ejemplo, los dientes frontales (llamados "incisivos") sirven para morder, por lo que sus coronas son delgadas y afiladas. Las piezas dentales en la parte posterior de su boca (llamadas "molares") sirven para masticar. Sus coronas son planas y anchas.

### Raíz

La parte del diente que está debajo de la encía, se llama "raíz". Los incisivos por lo general, tienen una raíz. Otras piezas dentales tienen dos o tres. Las raíces se introducen en el hueso de su mandíbula superior o inferior para mantener sus dientes estables.

### Esmalte

Sus dientes también tienen varias capas diferentes. En la parte exterior de la corona encontramos el "esmalte". El esmalte es la sustancia más dura de su cuerpo, lo que le da mucha fuerza a sus dientes. Lo que cubre la raíz del diente es el "cemento". Este ayuda a anclar sus dientes en la mandíbula. Debajo del esmalte y el cemento hay una capa llamada "dentina". La dentina es sensible a cosas como el calor y el frío. Y debajo de la dentina, en el núcleo del diente, hay una capa a la que llamamos "pulpa". La pulpa es un tejido viviente blando. Es allí donde se encuentran los nervios y los vasos sanguíneos del diente. La pulpa es la parte más sensible del diente.

### Conclusión

¡Y listo!, ahora usted sabe todo acerca de la estructura de sus dientes. Recuerde cepillarlo, y usar hilo dental, y seguir todos los consejos de su dentista para mantenerlos saludables.