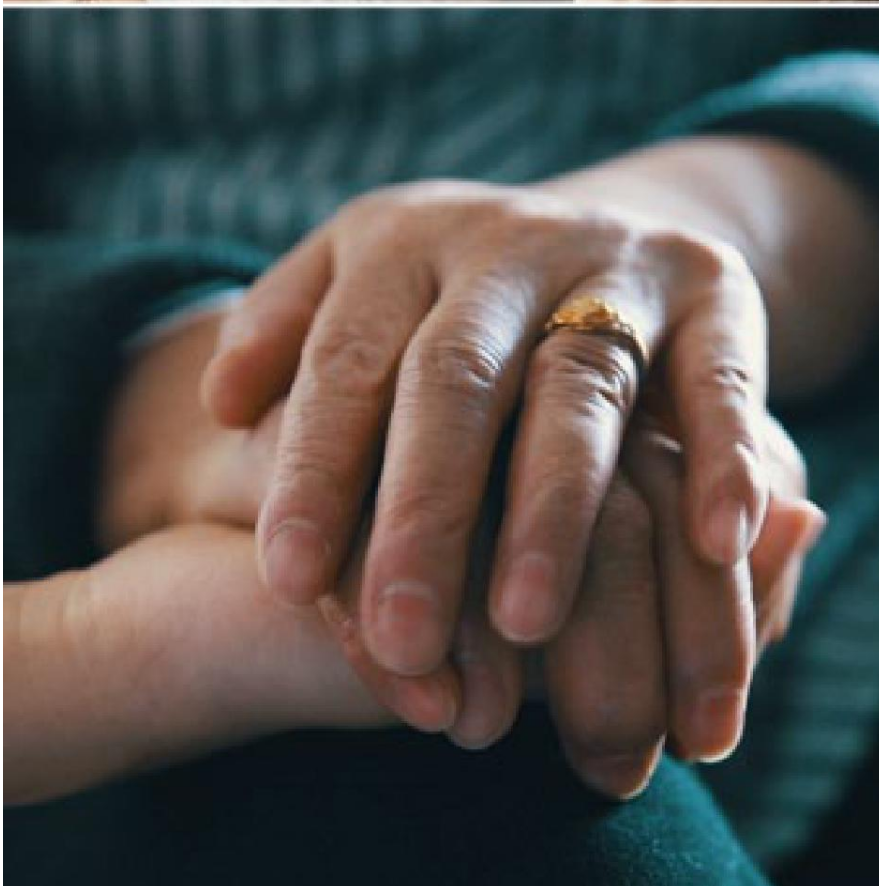




Señales de abuso a las personas mayores



Descripción general

El abuso o maltrato es una realidad preocupante para muchas personas mayores. Le puede pasar a cualquiera. El abuso puede ser causado por sus propios familiares o por los cuidadores. Y es posible que la víctima no desee o no pueda manifestarlo. Pero si usted conoce las señales de advertencia, podrá ayudar a detener el abuso. Estas son algunas cosas a las que prestarle atención.

Abuso físico y negligencia

En primer lugar, busque signos físicos obvios. ¿Tiene moretones, quemaduras o cicatrices que no se pueden explicar? Estas son señales de abuso físico. ¿La persona tiene llagas de cama o cualquier otra afección que pueda prevenirse? ¿Tiene el cabello sin lavar o las ropas sucias? ¿Está el lugar donde vive desordenado y sucio? Estas son señales de negligencia.

Abuso emocional y trauma

Esté también al pendiente de señales de abuso emocional y trauma. ¿La persona se ha vuelto retraída? ¿Tiene problemas para dormir? ¿Ha perdido peso? ¿Parece deprimido y confundido? ¿Muestra comportamientos tales como mecerse hacia adelante y hacia atrás o actúa en forma violenta? Estos pueden ser signos de problemas serios.

Abuso financiero y control

Y finalmente, ¿hay cuestiones sobre sus finanzas que simplemente no cuadran? ¿Le está faltando parte de sus bienes? ¿Se le está haciendo perder contacto con familiares y amigos? Estas pueden ser señales de que alguien le está robando o controlándolo en alguna forma.

Conclusión

Si usted ve alguna de estas señales de advertencia, tómelo en serio. Hable con la persona en forma privada. Hágle saber que usted siente que algo no está bien. Y luego, consiga ayuda. Denuncie el abuso y asegúrese de que acuda a un lugar seguro. Si tiene una sospecha y actúa, usted puede detener el maltrato a la persona mayor.