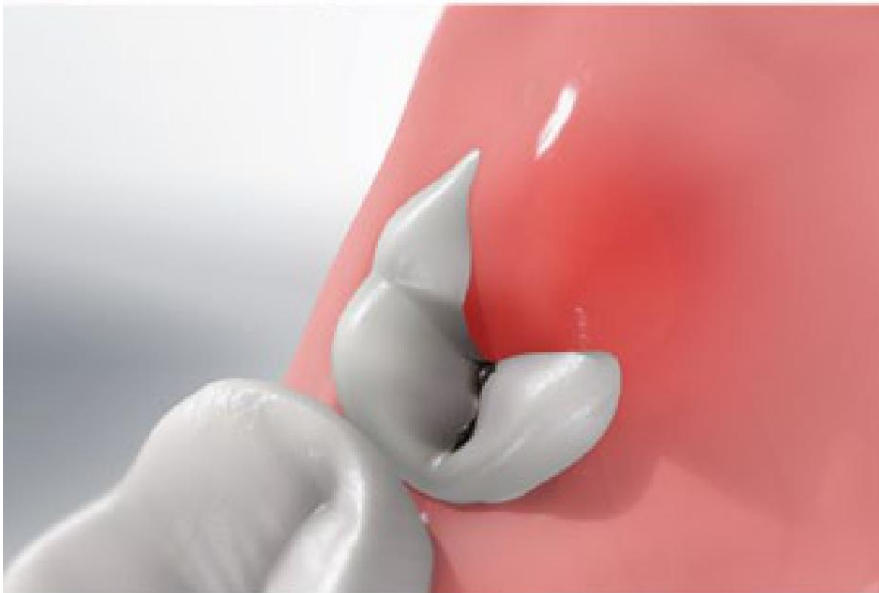




Extracción de la muela del juicio



Descripción general

Si usted tiene una o más muelas del juicio que le están causando problemas en la boca, es posible que sea necesario que se las quiten. A esto le llamamos "extracción". Algunas veces, es un dentista quien puede hacer la extracción, pero otras veces es posible que necesite acudir a un cirujano oral.

¿Por qué una extracción?

Existen muchas razones por las cuales es posible que se le deba extraer una muela del juicio. Es posible que esté causando apiñamiento en los otros dientes. Es posible que solo haya salido parcialmente a través de su encía y que haya empezado a cariarse. Es posible que quede atrapada debajo de la encía, donde hace presión contra las raíces de los dientes adyacentes. A eso le llamamos una muela "impactada".

Extracción simple

Una extracción simple realizada por un dentista es un procedimiento de rutina. Primero, se adormece su pieza dental. Es posible que se le administren medicamentos que le ayuden a relajarse. Luego, su dentista utiliza unas pinzas especiales para extraer la muela. Sentirá algo de presión, pero no sentirá dolor.

Extracción quirúrgica

Si la muela del juicio está impactada y un cirujano oral la está extrayendo, el procedimiento es más complejo. Primero, se adormece su pieza dental. Es posible que se le dé un medicamento que le ayude a relajarse, o puede ser que se le administre anestesia general. Luego, el cirujano hace una incisión en su encía para llegar hasta su muela. Se retira parte de hueso para exponer las raíces de su muela. Su muela se extrae en una o más piezas. Finalmente, se le coserá la encía para ayudar a que sane.

Conclusión

Después de que le extraigan una muela del juicio, siga cuidadosamente todas las instrucciones de su dentista o cirujano oral. Si no lo hace, podría infectarse o tener algunas otras complicaciones serias.