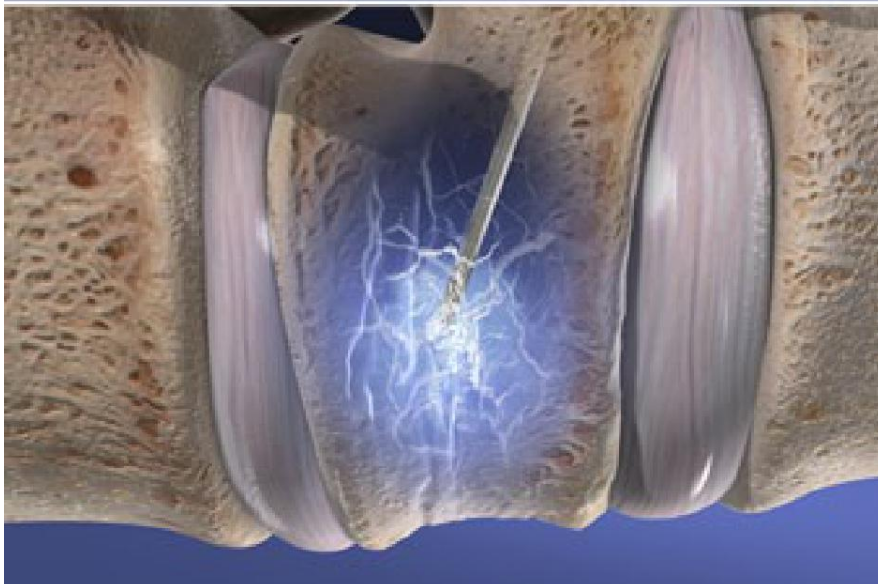
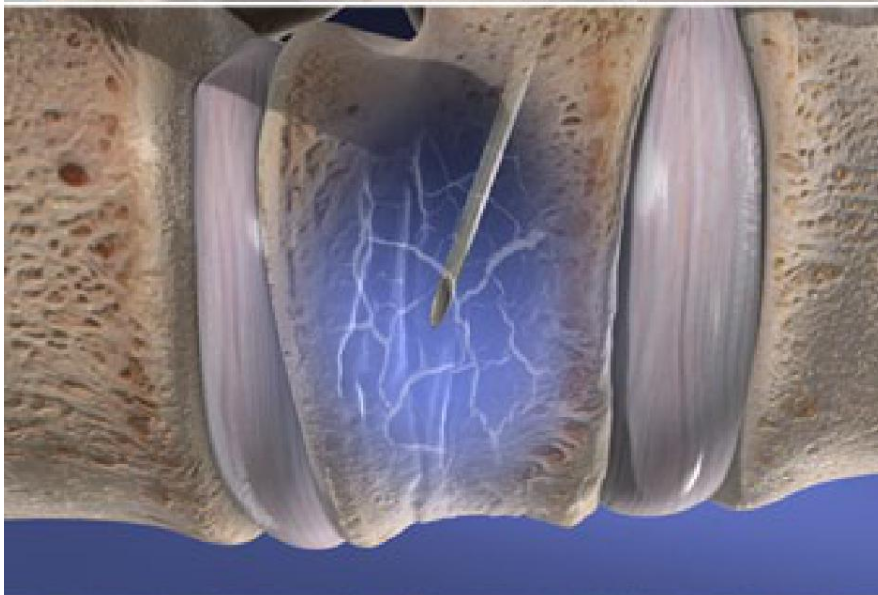




Vertebroplastia



Descripción general

Este procedimiento mínimamente invasivo es una inyección de cemento óseo en una vértebra. El mismo estabiliza una fractura por compresión en la columna vertebral. Es posible que una o más vértebras necesiten tratamiento.

Preparación

En preparación para el procedimiento, usted se acuesta boca abajo. Es posible que se le administren medicamentos para que se sienta relajado. Es posible que sea anestesiado. El médico inserta una aguja a través de la piel de su espalda. Un dispositivo de rayos X, llamado "fluoroscopia", muestra en una imagen de vídeo, la posición de la aguja. Esto ayuda al médico a guiar la aguja dentro del cuerpo de su vértebra colapsada.

Inyección

Cuando la aguja está en su lugar, el médico inyecta el cemento óseo. El cemento rellena los espacios fracturados que están dentro de la vértebra. Puede ser necesaria una segunda inyección para rellenar completamente el hueso. Durante la siguiente hora, el cemento se endurecerá. Esto fortalecerá y estabilizará su columna vertebral.

Fin del procedimiento

Cuando el procedimiento se ha completado, se retira la aguja. Es posible que le pidan que se acueste boca arriba mientras el cemento se endurece. Su médico le dará instrucciones para ayudar a su recuperación.