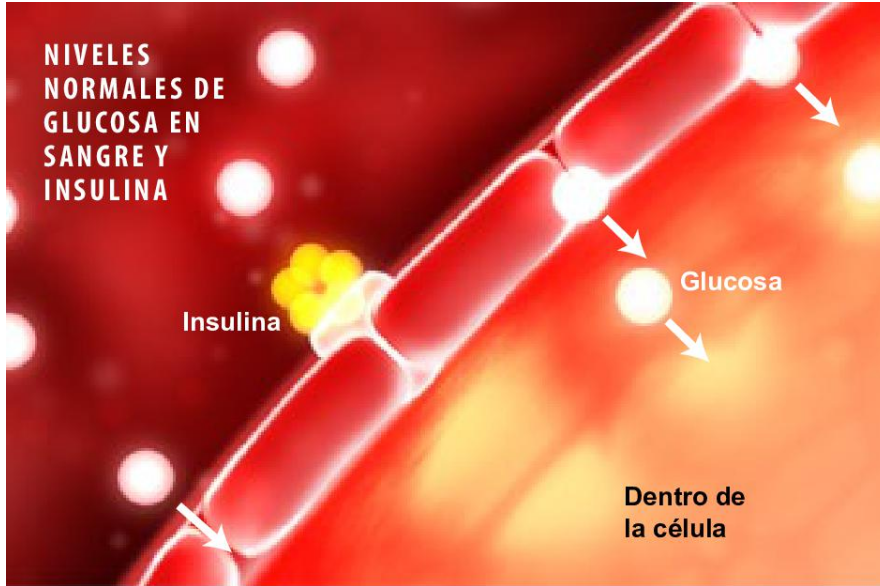




Medicamentos con insulina



Descripción general

Mucha gente que sufre de diabetes cuenta con la terapia de insulina para mantener sus niveles de glucosa en sangre (también llamados de azúcar en sangre), dentro de un rango normal. Esta terapia requiere inyecciones de insulina complementaria cuando su cuerpo la necesita.

¿Qué es la insulina?

La insulina es una hormona que ayuda a llevar la glucosa desde el torrente sanguíneo hacia las células del cuerpo. Con diabetes, es posible que su cuerpo se haya vuelto resistente a su propia insulina, o que no sea capaz de producir insulina en absoluto. Inyectar insulina ayuda a su cuerpo a convertir la glucosa que está en la sangre, en energía.

Tipos de insulina

Hay varios tipos de medicamentos de insulina. Algunos funcionan más rápidamente que otros. Algunos alcanzan su máxima potencia en diferentes momentos. Y pueden tener diferentes duraciones en el cuerpo. Es posible que usted necesite utilizar más de un tipo de insulina y que se requieran otros medicamentos.

Formas de inyectarse

Hay varias formas de inyectarse insulina, tales como jeringas, plumas de insulina o sistemas de bombeo. Y será necesario que usted controle bien de cerca su nivel de glucosa en sangre para decidir cuándo necesitará una inyección.

Hable con su médico

Su médico puede ayudarle a desarrollar el plan terapéutico más adecuado para su cuerpo. El equipo de cuidado médico le puede enseñar a controlar adecuadamente su glucosa, así como las técnicas para inyectarse insulina. Con tiempo y práctica, su terapia con insulina se convertirá en parte normal de su vida cotidiana.