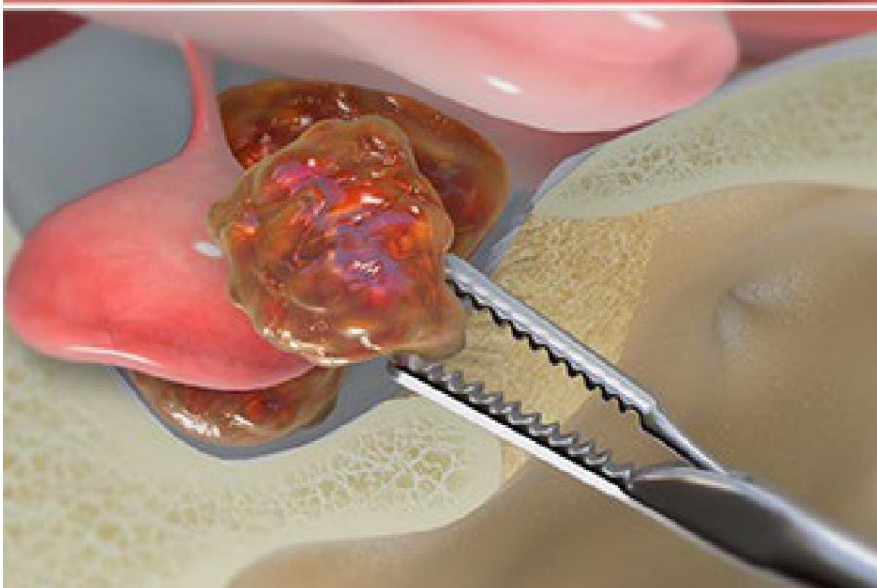
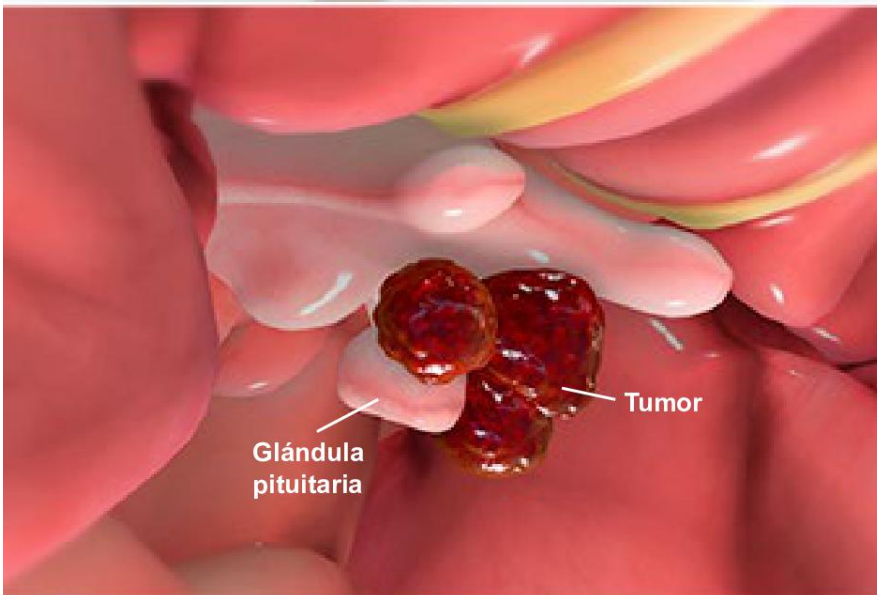
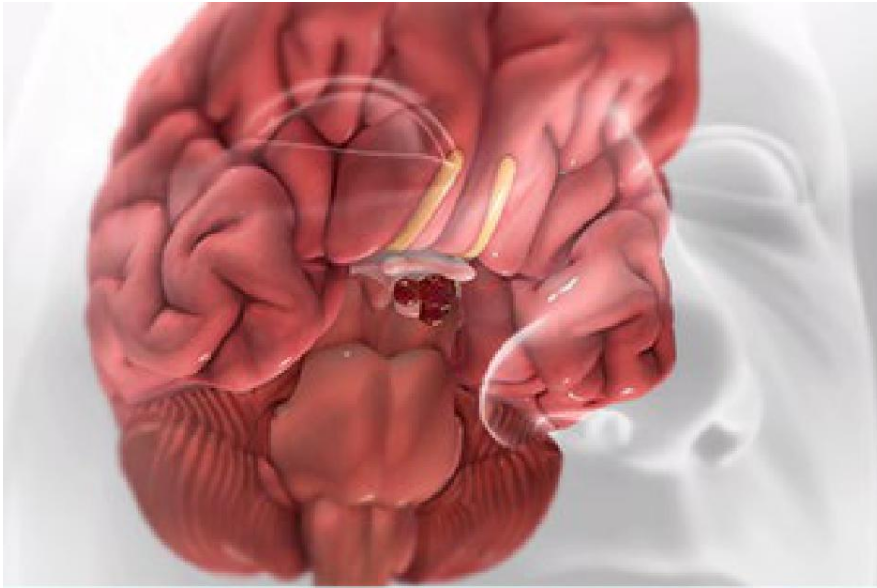




Cirugía de tumor pituitario (método transesfenoidal)



Descripción general

Esta cirugía trata uno o más tumores localizados en la glándula pituitaria o cerca de ella. La glándula pituitaria o hipófisis, es un órgano pequeño ubicado en la base de su cerebro. Su cirujano obtendrá acceso a la glándula pituitaria a través de sus fosas nasales.

Preparación

Para comenzar, se le aplica anestesia. Es posible que le coloquen en la cabeza un sistema de guía por imágenes. Eso le ayuda a su cirujano a localizar su glándula pituitaria. Con la ayuda de un endoscopio (un instrumento delgado equipado con una luz y una cámara) o un microscopio quirúrgico, el cirujano extrae una pequeña parte de su tabique nasal. Ese es el tejido que está entre sus fosas nasales. Luego, se hace una incisión en la parte posterior de su cavidad nasal.

Procedimiento

Se extrae un trozo pequeño de hueso. Esto le permite al cirujano llegar hasta su glándula pituitaria. Todo tumor que esté creciendo en la glándula o haciendo presión contra ella, se extirpará a través de la fosa nasal. Luego, se rellena el espacio que queda alrededor de la glándula, con grasa que se obtiene de su propio abdomen, y se sella la cámara.

Fin del procedimiento

Finalmente, es posible que le coloquen férulas blandas en su nariz, para ayudar a controlar el sangrado y la hinchazón. Luego se le traslada a un área de recuperación. Usted permanecerá en el hospital después de la cirugía, para que se le pueda controlar. Su proveedor de atención médica le dará consejos para ayudar a su recuperación.