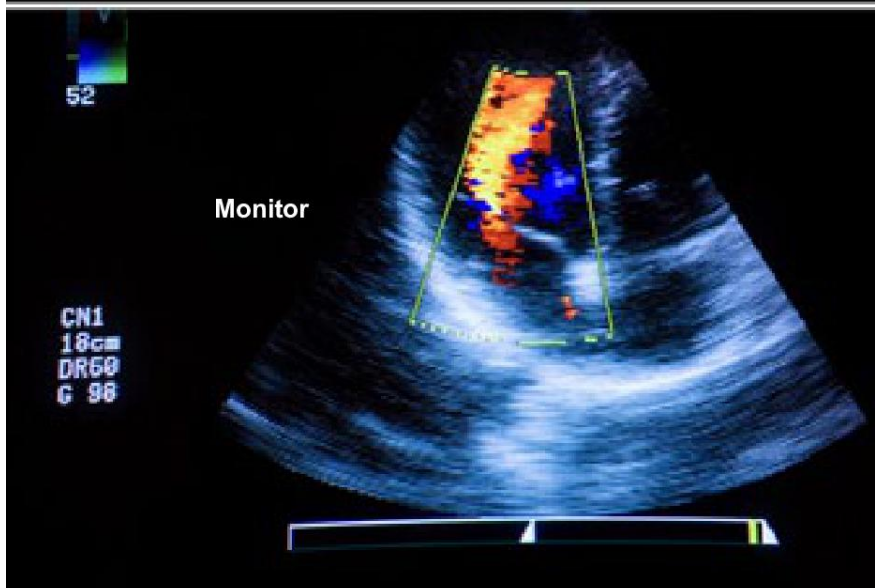
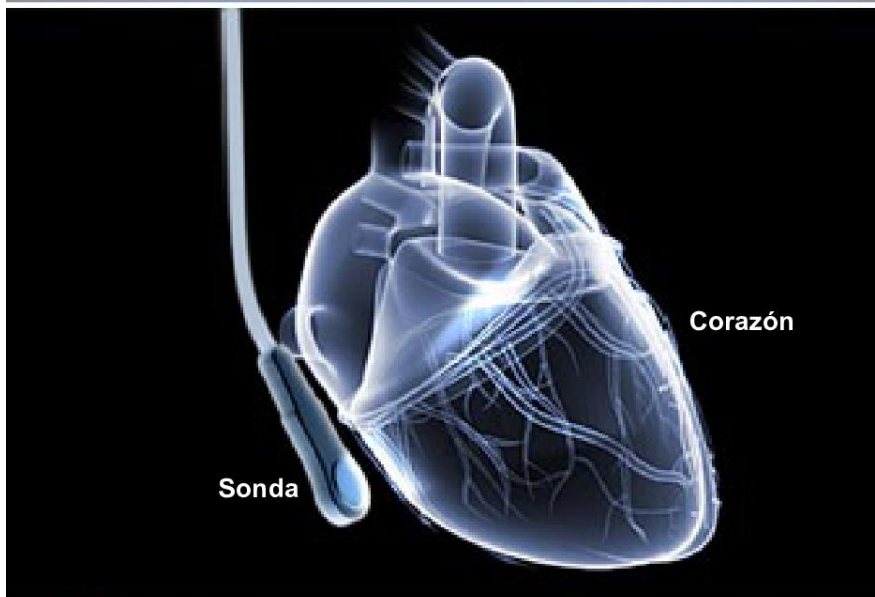




## Ecocardiografía transesofágica (ETE)



### Descripción general

Durante este procedimiento no quirúrgico ambulatorio, se inserta en el esófago un tubo pequeño y flexible que contiene una sonda, a fin de tomar imágenes en vivo del corazón. El procedimiento usualmente se completa en 30 minutos.

### Preparación

Como preparación para el procedimiento, se coloca al paciente en posición y se adormece la garganta con un anestésico. También se le puede suministrar un sedante.

### Inserción de la sonda

El médico coloca lentamente el tubo que contiene la sonda en la boca del paciente y le pide que trague. Luego desliza cuidadosamente el tubo hacia el esófago del paciente. Éste puede sentir la urgencia de hacer arcadas, pero esta sensación pasará pronto. El procedimiento no es doloroso.

### Control del corazón

Una vez que la sonda está en su lugar, el médico enciende el monitor para ver una imagen del corazón. La sonda contiene un dispositivo pequeño llamado transductor que envía ondas sonoras hacia el corazón y registra el eco de las mismas para crear una imagen en vivo. La sonda se puede mover para capturar imágenes del corazón desde diferentes ángulos.

### Fin del procedimiento

Una vez terminado el procedimiento, el médico retira lentamente la sonda del esófago. El paciente puede sentir dolor de garganta o le puede resultar difícil tragar por un tiempo corto después del procedimiento.