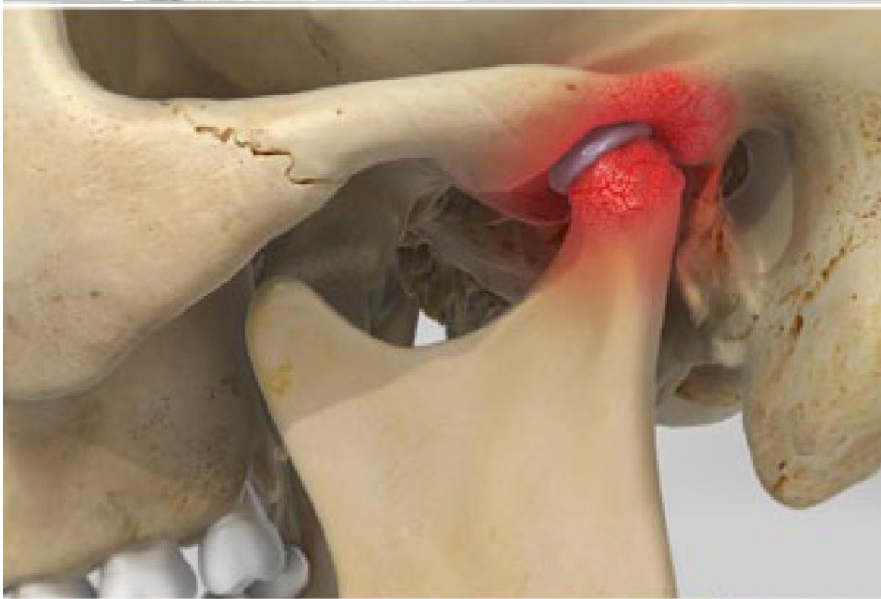




Trastornos de la articulación temporomandibular (ATM)



Descripción general

Si usted siente dolor en la mandíbula, o si tiene problemas para abrir o cerrar la boca, es posible que padezca un trastorno de la articulación temporomandibular, o "ATM". Este es un problema de una o ambas articulaciones temporomandibulares. Estas articulaciones conectan su mandíbula con su cráneo. Actúan como bisagras. También permiten que su mandíbula se deslice hacia adelante y hacia atrás.

Causas

Un trastorno de la ATM puede desarrollarse debido a un daño al disco amortiguador que ayuda a que cada una de las articulaciones funcione sin trabas. Puede ser causada por una artritis, la cual daña el cartilago de dichas articulaciones. Puede desarrollarse debido a la alineación de sus dientes y su mandíbula. Puede ocurrir porque usted, en forma inconsciente, hace rechinar sus dientes o tensiona su mandíbula. Así mismo, este trastorno puede desarrollarse debido a una lesión en la mandíbula.

Síntomas

Los síntomas incluyen dolor o sensibilidad en la mandíbula. Es posible que sienta dolor en uno o ambos lados. Es posible que tenga dolor en la cara o el oído. Puede doler cuando mastica. Y, es posible que sienta chasquidos en la mandíbula o que esta se trabe.

Tratamiento

El tratamiento depende de la causa de su trastorno y de sus síntomas. Es posible que una férula o un protector bucal le resulten beneficiosos. Los medicamentos pueden ayudar. Es posible que deba aprender a evitar ciertas cosas, tales como morderse las uñas. Es posible que necesite terapia física. Si nada de esto resulta útil, es posible que necesite un procedimiento para corregir el problema. Su dentista o médico puede crear un plan de tratamiento que sea adecuado para usted.