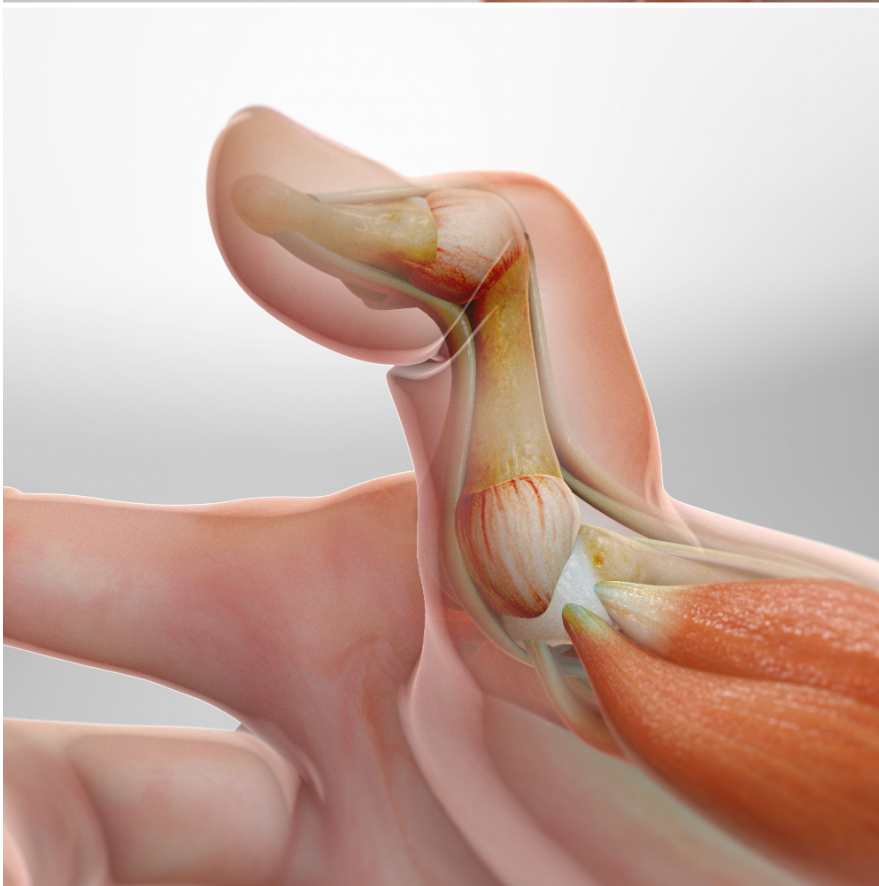
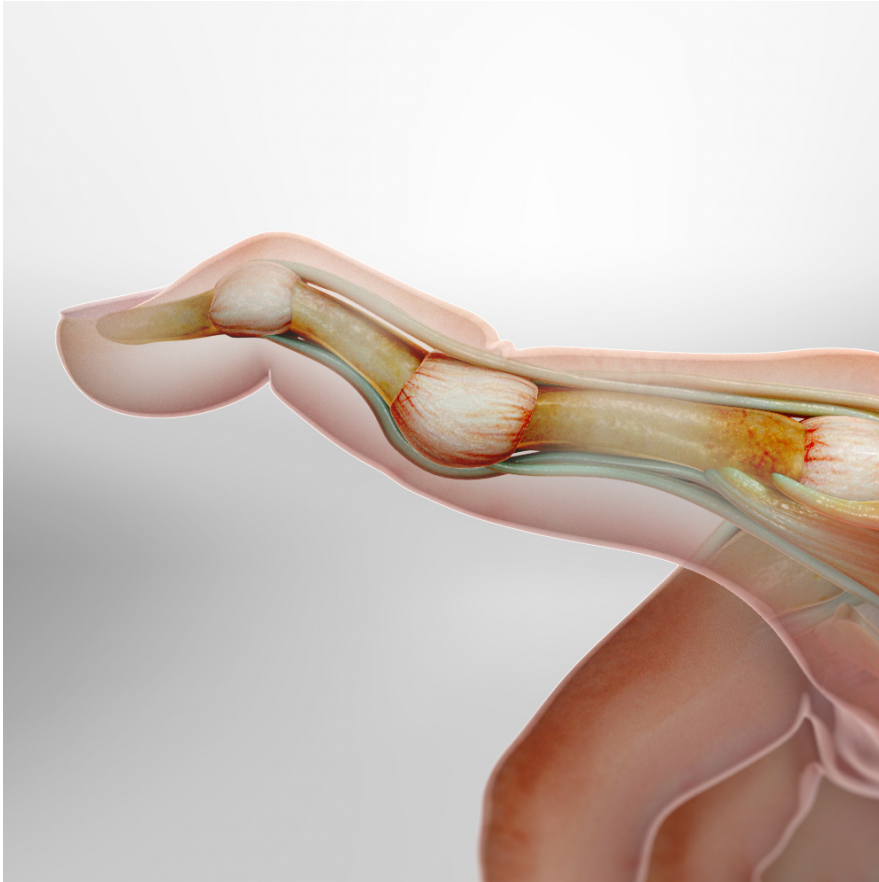




Deformidad en cuello de cisne



Descripción general

Este problema puede darse en un dedo o en un pulgar. Cuando ocurre en un dedo, la articulación media está doblada hacia atrás y la articulación de la punta del dedo está doblada hacia abajo. En un pulgar, la articulación de la base del pulgar está doblada hacia atrás y la articulación de la punta del pulgar está doblada hacia abajo.

Causas

¿Cuál es la causa? Está comúnmente relacionada con la artritis reumatoide, la cual daña las articulaciones y los tejidos de los dedos. También puede ser consecuencia de otras enfermedades articulares, o cuando un ligamento situado debajo de la articulación media de un dedo se estira o se desgarr.

Síntomas

¿Cuáles son los síntomas? El primero es su aspecto. Hay quien dice que el dedo parece el cuello de un cisne visto de perfil. También se puede sentir rígido. Y cuando uno intenta doblarlo, puede sentir una sensación de chasquido cuando los tendones se flexionan. Esto puede ser doloroso. A medida que la enfermedad avanza, puede llegar a perderse la capacidad de doblarlo.

Tratamiento

¿Cómo se trata? Eso dependerá de la gravedad. Si es leve, es posible que no necesite tratamiento. Es posible que le sea útil una férula o un anillo especial que se pone para mantener el dedo o el pulgar en la posición correcta. En el caso de una deformación grave, puede ser necesaria una intervención quirúrgica. Su médico creará un plan de cuidados que sea adecuado para usted.