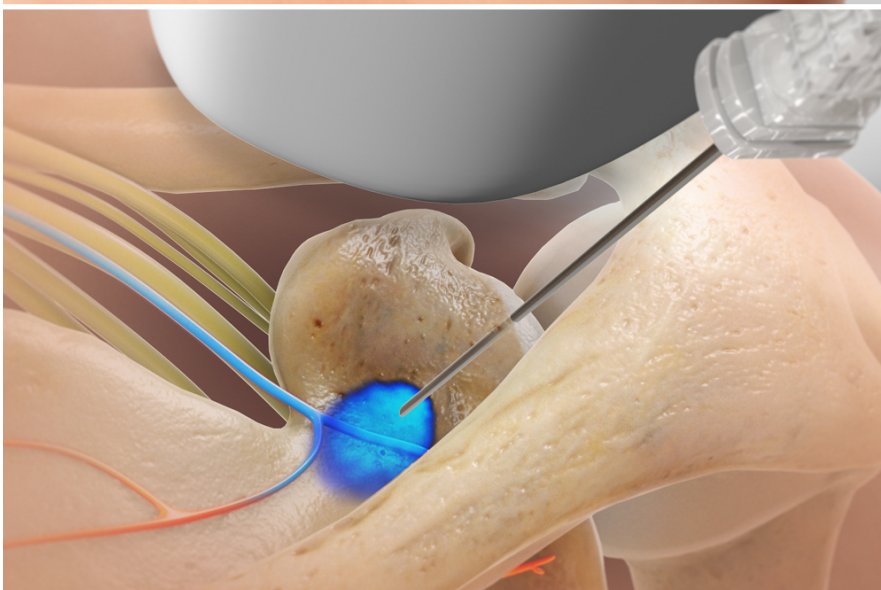
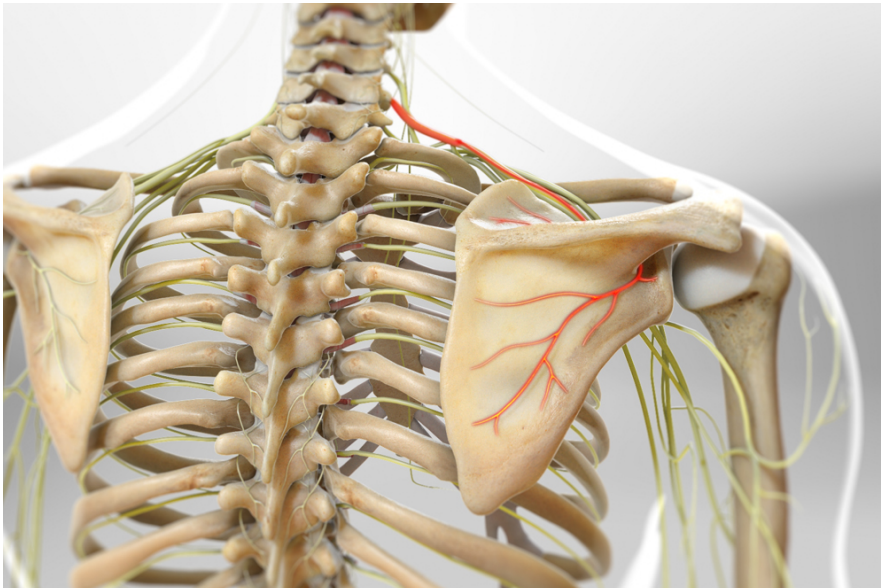




Bloqueo del nervio supraescapular (BNSE)



Descripción general

Esta es una inyección de medicamento anestésico en el hombro. Bloquea las señales de dolor del nervio supraescapular (uno de los nervios principales del hombro). La inyección nos ayuda a diagnosticar o tratar enfermedades como la artritis y el hombro congelado. También la utilizamos para controlar el dolor provocado por una intervención quirúrgica.

Preparación

Para empezar, el paciente se sienta o se recuesta. Le inyectamos un medicamento para anestésicar la piel y los tejidos. A continuación, introducimos una aguja de mayor tamaño a través de este tejido insensibilizado. Existen varios métodos para guiar la aguja. Podemos utilizar un transductor de ultrasonido que se sostiene contra la piel. O bien, podemos utilizar un aparato de rayos X de vídeo llamado "fluoroscopio". Este dispositivo nos ofrece una visión clara de la aguja que se encuentra en el interior de su cuerpo. Guiamos cuidadosamente la aguja hasta el nervio supraescapular. Si utilizamos un fluoroscopio, podemos inyectar un poco de medio de contraste para asegurarnos de que está colocada correctamente.

La inyección

Ahora, podemos inyectar un poco de anestésico como prueba. Si se siente un alivio del dolor, sabremos que este nervio es la fuente de su dolor. Para proporcionarle un alivio duradero, podemos inyectarle un medicamento que bloquea el dolor y reduce la inflamación.

Conclusión

Al terminar, le aplicamos un pequeño vendaje en la piel. Lo mantendremos bajo observación durante un breve periodo y después se le permitirá regresar a casa. Es posible que el medicamento tarde unos días o más en aliviarle por completo. Siga su plan de cuidados durante este tiempo.