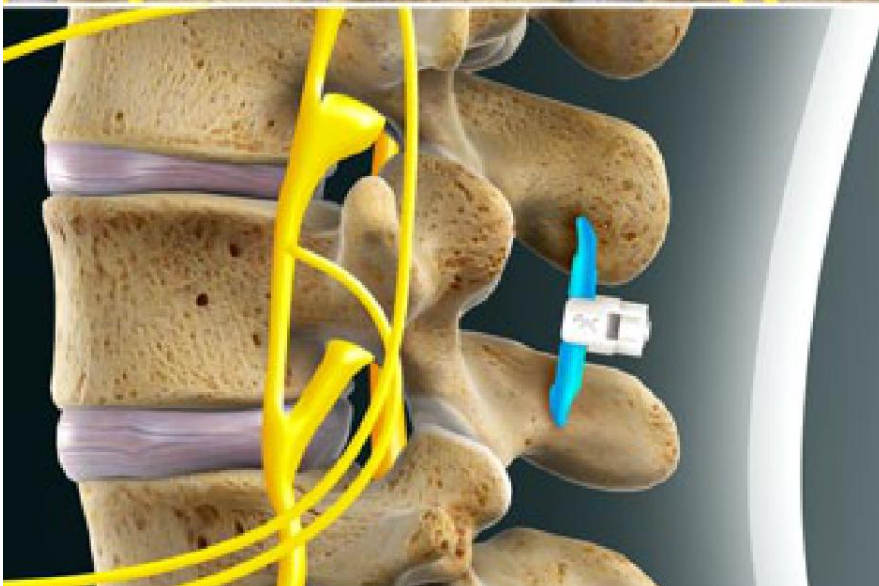
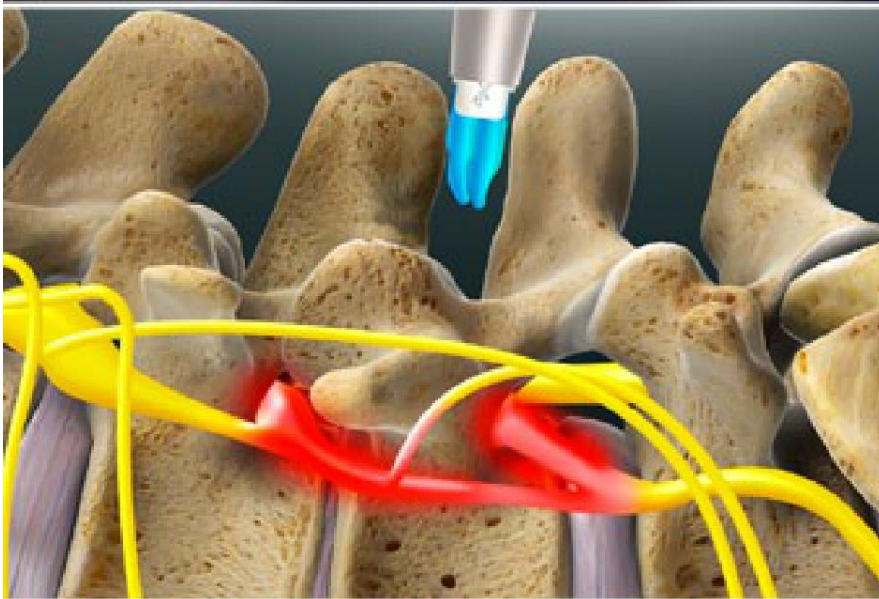




## Espaciador interespinal Superior® (Vertiflex)



### Descripción general

Este es un implante que eleva y separa las vértebras. Se utiliza para tratar la estenosis lumbar. Esta afección es un estrechamiento del espacio que hay alrededor de los nervios espinales en la parte baja de su espalda. El implante Superior crea más espacio para estos nervios, lo cual alivia la compresión dolorosa.

### Preparación

Para comenzar, usted se acuesta boca abajo. Se le administran medicamentos para ayudarle a sentirse relajado. Se adormece la parte baja de su espalda. El cirujano puede hacer una pequeña incisión en su espalda y trabajar directamente a través de esta abertura. O bien, el cirujano puede trabajar a través de un tubo llamado "cánula".

### Procedimiento

Con la ayuda de un fluoroscopio (un dispositivo de rayos x que muestra imágenes de vídeo), el cirujano inserta cuidadosamente el implante Superior. Este se coloca entre las apófisis espinosas de sus vértebras. Estas son las protuberancias óseas que se encuentran en la parte posterior de su columna vertebral. El implante se expande, separando sus vértebras y asegurándolas firmemente en posición, en su columna vertebral. Esto alivia la presión sobre los nervios.

### Fin del procedimiento

Cuando concluye el procedimiento, se cierra la incisión y se cubre la piel con un vendaje pequeño. Se le observará por un tiempo breve, y luego podrá regresar a casa. Su proveedor de salud le dará consejos para ayudar a su recuperación.

Superior® es una marca comercial registrada de Vertiflex, Inc., que no ha autorizado, patrocinado o de otro modo aprobado este contenido.

© 2017 Swarm Interactive. La duplicación no autorizada está estrictamente prohibida.