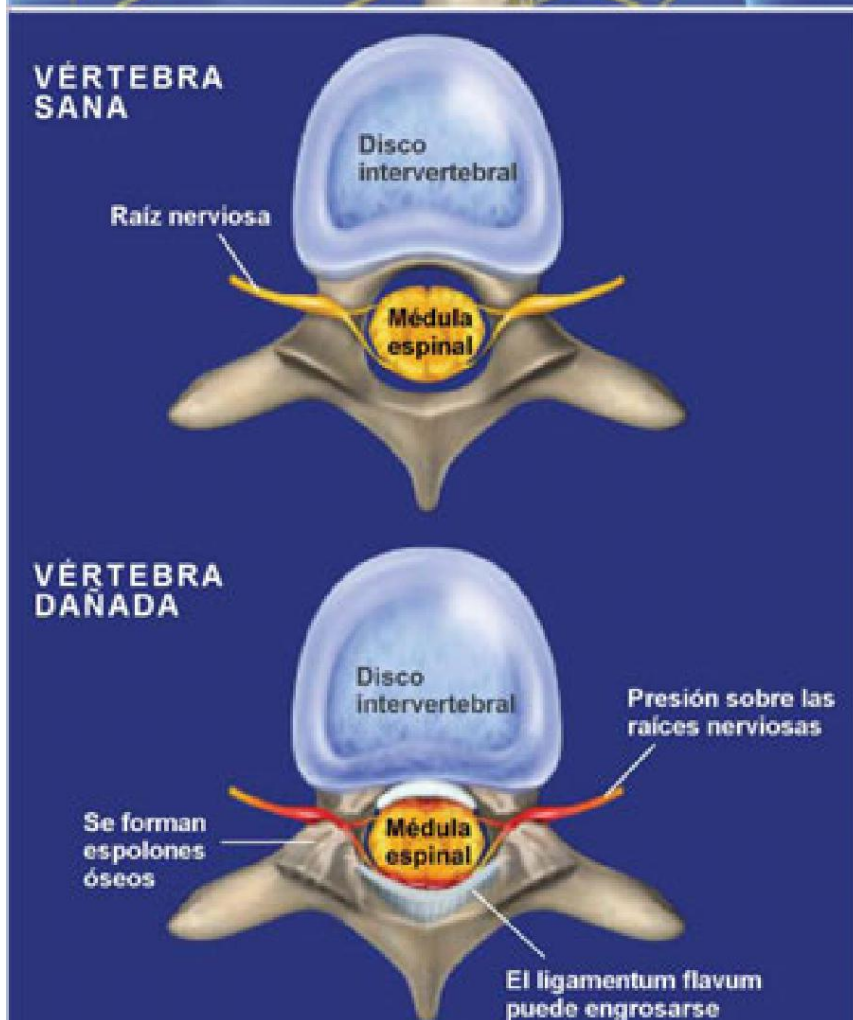




Estenosis espinal (torácica)



Descripción general

Esta condición afecta la región torácica de la columna vertebral localizada entre el cuello y la región baja de la espalda. La misma es un estrechamiento del canal espinal que se produce por degeneración de los huesos de la columna, por hernias en los discos intervertebrales, o por engrosamiento de los tejidos que rodean la médula espinal.

Anatomía de una Columna Vertebral Sana

En una columna vertebral sana, el canal espinal tiene una forma redondeada y triangular que proporciona un espacio libre de obstrucciones para la médula espinal. Cada raíz nerviosa se ramifica partiendo desde la médula espinal y se extiende a través de su respectiva abertura llamada foramen, localizada en ambos lados de las vértebras.

¿Cómo se Produce la Estenosis Espinal?

La estenosis espinal es típicamente causada por la edad y por el uso excesivo, lo cual puede conducir a la degeneración de los discos intervertebrales, las vértebras y las articulaciones de la columna. Las vértebras pueden desplazarse fuera de su alineación normal y rozar unas con otras produciendo una fricción perjudicial. Los tejidos que rodean la médula espinal pueden engrosarse.

Presión sobre la Médula Espinal y las Raíces Nerviosas

El daño ocasionado por la fricción genera la formación de crecimientos de hueso llamados espolones óseos. Los espolones óseos pueden ejercer presión sobre el canal espinal o el espacio foramen. Los tejidos que rodean la médula espinal, tales como el ligamentum flavum y el ligamento longitudinal posterior, pueden engrosarse y empujarse sobre el canal espinal. Esto ejerce presión sobre la médula espinal y las raíces nerviosas.

Síntomas

Los síntomas pueden incluir dolor en la espalda y en las piernas, problemas con el equilibrio y la coordinación, y pérdida de las funciones de los intestinos o de la vejiga.

Tratamiento

Las opciones de tratamiento incluyen medicamentos anti-inflamatorios, reposo, inyecciones peridurales de esteroides y fisioterapia. Si los tratamientos no quirúrgicos no son efectivos, puede ser necesaria la cirugía para remover la obstrucción y reparar la columna.

© 2009 Swarm Interactive. La duplicación no autorizada está estrictamente prohibida.