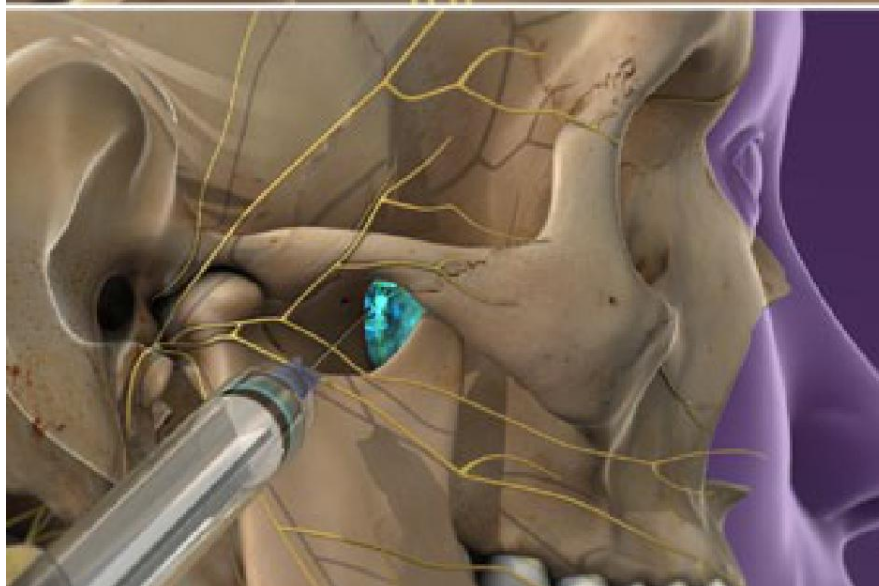
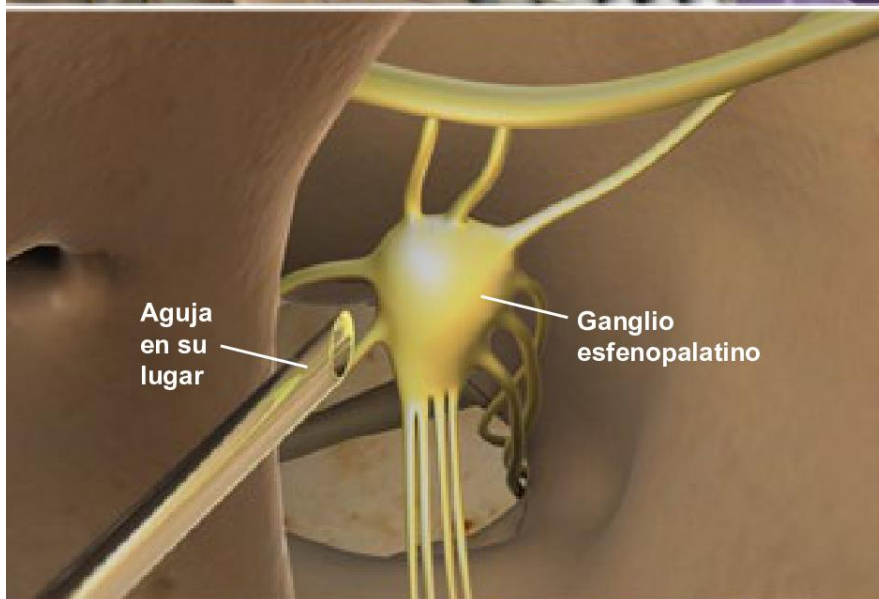
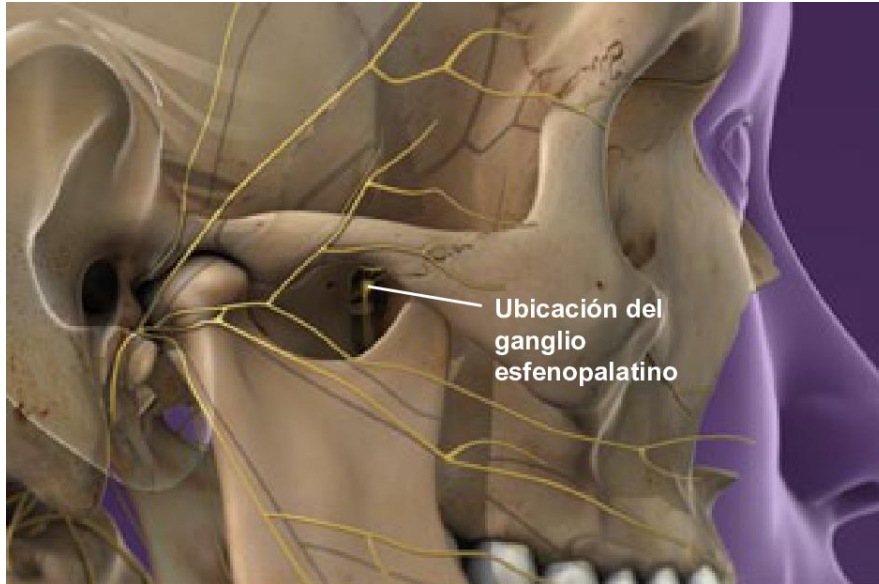




Bloqueo del ganglio esfenopalatino (Técnica de inyección)



Descripción general

Esta es una inyección de medicación anestésica. Se aplica en el área que está alrededor de un grupo de nervios llamado "ganglio esfenopalatino", el cual se ubica en la parte profunda de su cara. Esta inyección puede utilizarse para diagnosticar o para tratar problemas relacionados con estos nervios.

Preparación

A modo de preparación, se le administra un medicamento para que se sienta relajado. Se le adormece la mejilla con un anestésico local.

Adormecimiento de los nervios

El médico inserta una aguja a través de este tejido. Con la ayuda de un dispositivo de vídeo con rayos x, llamado "fluoroscopio", el médico guía cuidadosamente la aguja hacia el ganglio. Cuando está ubicada correctamente, el médico inyecta la medicación anestésica. Esta baña los nervios. Si estos nervios están relacionados con el dolor o con otros problemas, es posible que experimente un alivio. La inyección no hará que se adormezca su cara.

Fin del procedimiento

Cuando se completa el procedimiento, es posible que se le controle durante un período breve y luego se le permita irse. Debido a que el alivio del dolor puede no ocurrir de inmediato, es posible que se le pida que mantenga un registro de sus niveles de dolor, después del procedimiento.