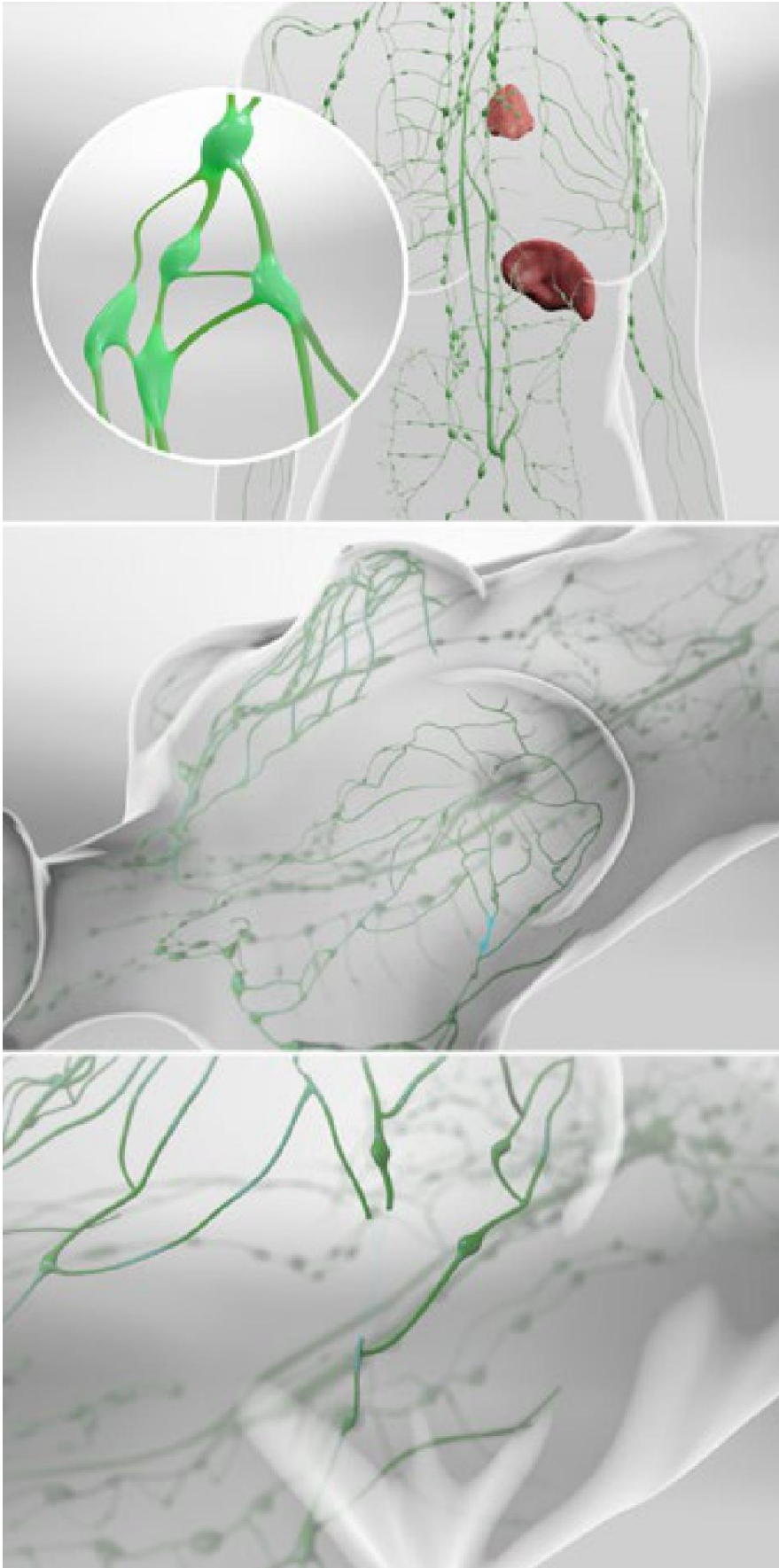




Biopsia del ganglio linfático centinela



Descripción general

Este examen sirve para buscar células cancerosas en uno o varios de sus ganglios linfáticos. Los ganglios linfáticos son estructuras pequeñas del tamaño de un frijol. Son parte de su sistema linfático. El cáncer puede diseminarse a través de su sistema linfático a otras partes del cuerpo.

Localización de los ganglios linfáticos

Para ayudar a su cirujano a encontrar exactamente qué ganglios linfáticos tiene que extirpar, es posible que se le inyecte un líquido radiactivo. Esto se hace horas antes de su biopsia. Es posible que se le inyecte un tinte, lo cual se hace justo antes de extirpar los ganglios linfáticos. Su cirujano le hará saber cuáles son las inyecciones correctas para usted.

Biopsia

Durante la biopsia, lo más probable será que lo duerman. Se hace una incisión en su piel. Los ganglios linfáticos que hayan absorbido el líquido radiactivo o el tinte son identificados y extirpados. Se les envía a un laboratorio y se examinan en busca de células cancerosas. En una visita de seguimiento, su cirujano le comunicará los resultados cuando estén listos.