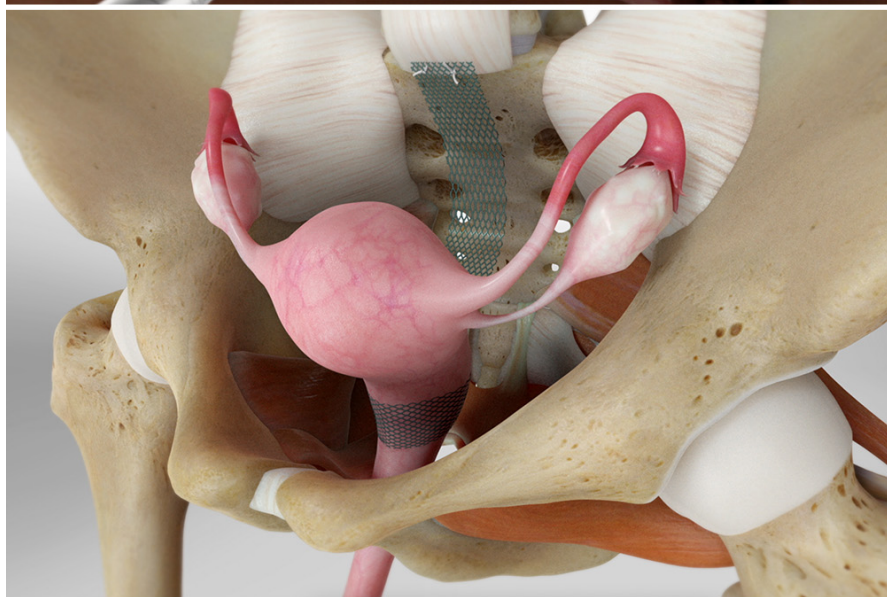
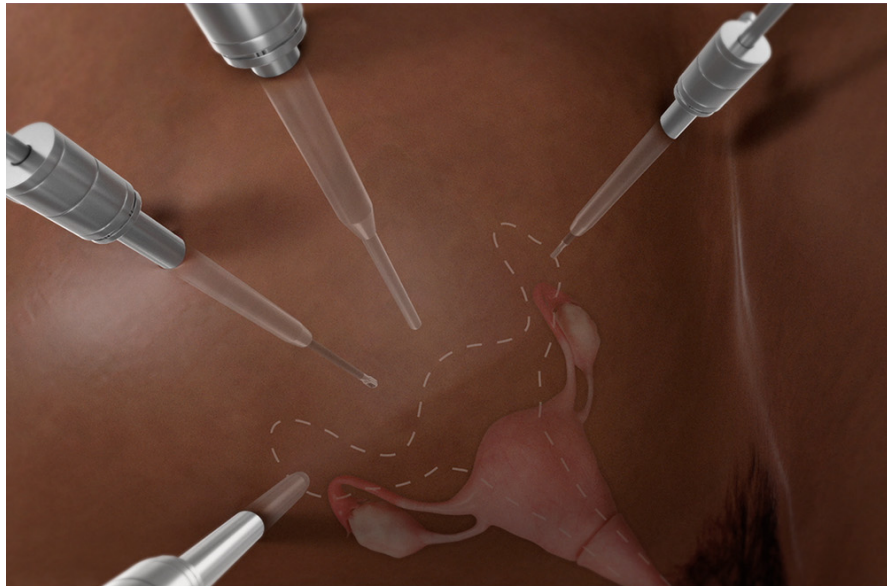




## Sacrohisteropexia para el prolapso uterino (asistida por robot)



### Visión general

Esta intervención quirúrgica levanta y sostiene el útero (es decir, la matriz). Realizamos esta cirugía cuando el útero ha perdido su soporte y ha caído hacia adentro de la vagina. Esta es una afección llamada "prolapso uterino".

### Preparación

Para empezar, le administramos anestesia general. Llenamos su abdomen de aire para poder ver con más claridad. También hacemos algunas pequeñas aberturas en la parte inferior del abdomen. Estas aberturas son para una cámara especial (llamada "laparoscopia") y para instrumentos quirúrgicos. La cámara y los instrumentos se sostienen mediante brazos robóticos. En una consola, podemos ver imágenes tridimensionales ampliadas del interior de su cuerpo que son recogidas por la cámara. Y los controles sensibles permiten al cirujano mover los brazos y utilizar los instrumentos con precisión.

### Fijación de la malla

Ahora es el momento de fijar una malla a su cuello uterino. Esa es la parte inferior del útero. Utilizamos la malla para elevar cuidadosamente el útero a su posición normal. Para mantenerlo en su sitio, fijamos la malla a un ligamento fuerte en la parte inferior de la columna vertebral. Luego cubrimos la malla con el tejido que recubre el interior de su vientre.

### Conclusión

Después de la cirugía, la mantendremos bajo observación mientras se despierta. Es posible que se le permita regresar a casa el mismo día. O bien, puede pasar la noche en el hospital. Siga sus instrucciones de cuidados para lograr una recuperación segura.