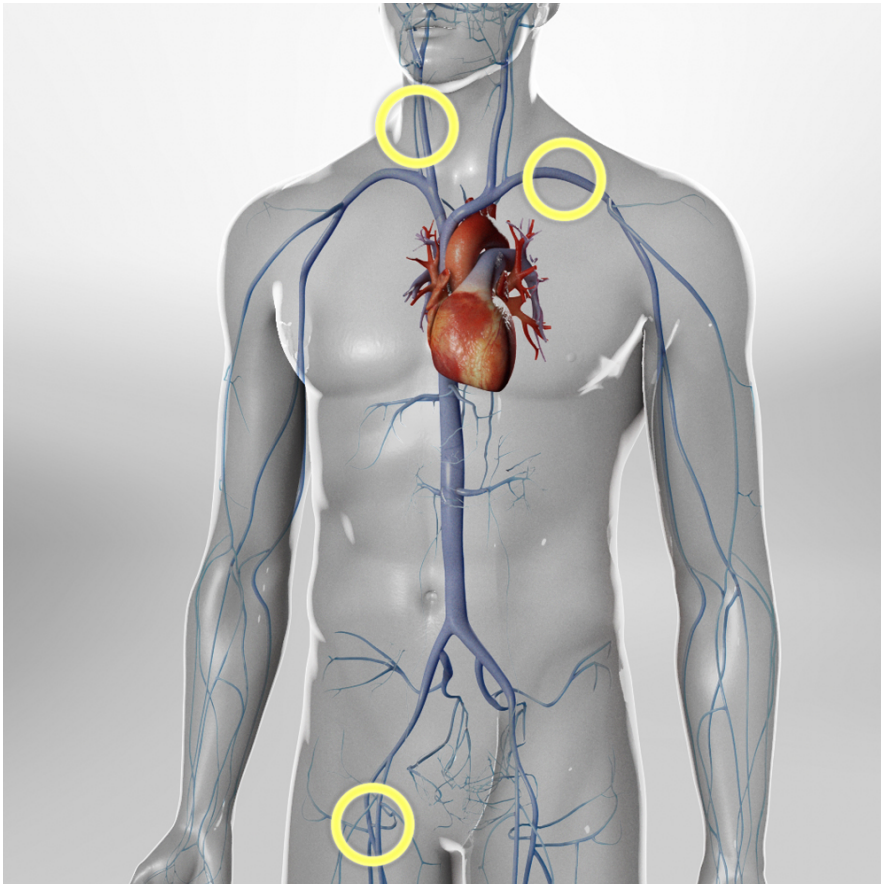




## Cateterismo cardíaco derecho (cateterismo de la arteria pulmonar)



### Descripción general

Durante esta prueba se dirige un tubo largo y fino, llamado "catéter", hacia el lado derecho del corazón. A través de este tubo, obtenemos mucha información sobre cómo está funcionando su corazón.

### Preparación

Para comenzar, usted se acuesta. Le administramos un medicamento para que se sienta relajado y adormecido. Ahora hacemos una pequeña abertura en una de sus venas para poder introducir el catéter. Por lo general, utilizamos la vena yugular. Esa es una vena de gran tamaño situada en el cuello. Sin embargo, podríamos optar por utilizar una diferente. Introducimos el catéter en la vena y lo guiamos con cuidado hasta el lado derecho del corazón y el interior de la arteria pulmonar. Ésta es la arteria de gran tamaño que envía sangre del corazón a los pulmones.

### Recopilar información

Utilizamos el catéter para recopilar información sobre el funcionamiento del corazón. Medimos la presión sanguínea en las cavidades del corazón y en la arteria pulmonar. Durante la prueba, es posible que le pidamos que haga cosas como toser o contener la respiración. También podemos administrar medicamentos a través del catéter para ver cómo responde su corazón.

### Fin del procedimiento

Al finalizar, le retiraremos el catéter. Le avisaremos cuando sea seguro volver a casa. Su médico le informará de los resultados de la prueba. Si es un paciente de cuidados intensivos, es posible que tengamos que dejarle el catéter colocado para que le puedan monitorizar y tratar.

