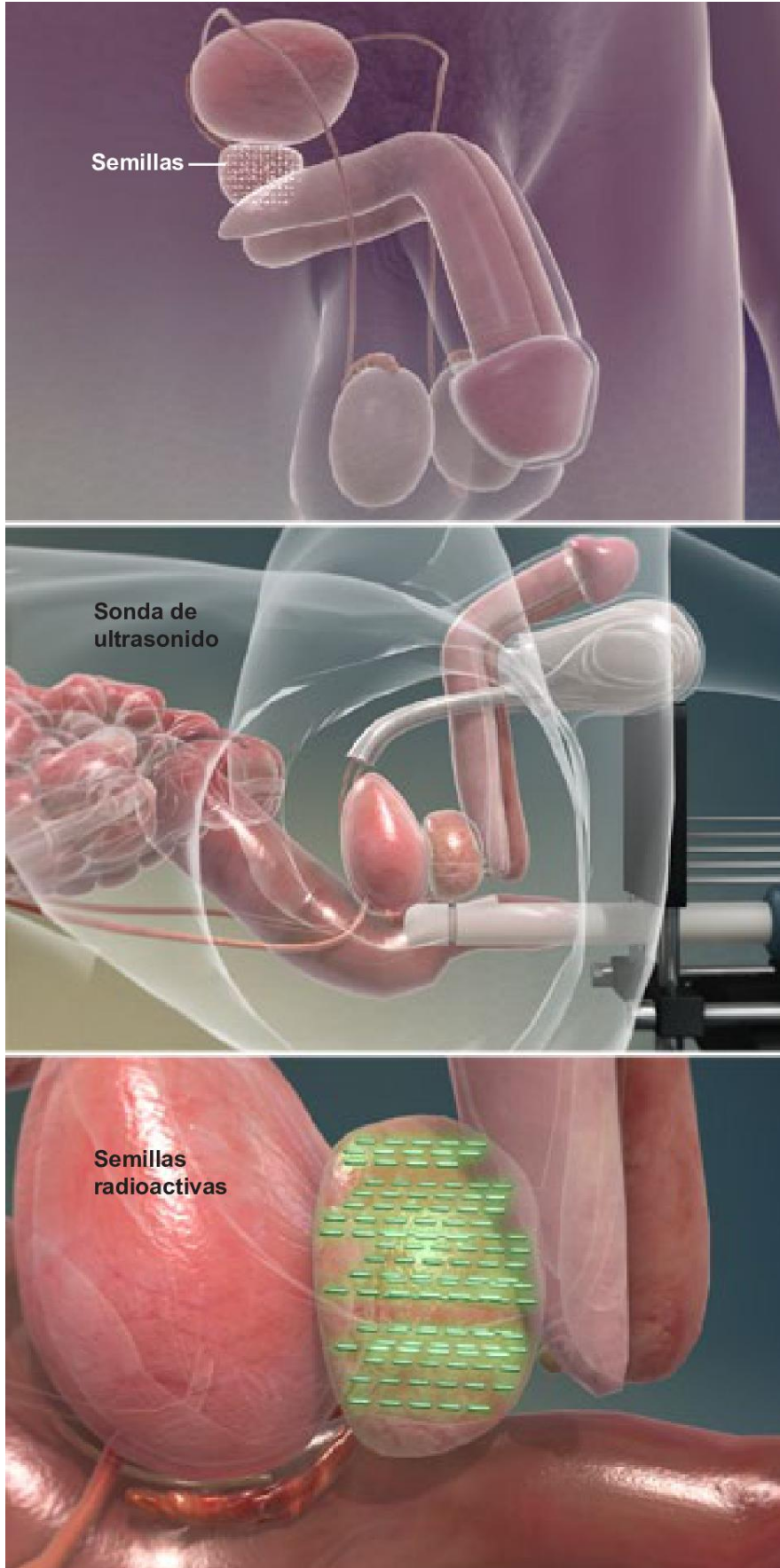




## Implante de semillas prostáticas (Braquiterapia permanente de baja tasa de dosis)



### Descripción general

Este tratamiento utiliza implantes radioactivos llamados "semillas" para destruir las células cancerosas de la próstata. Las semillas se implantan en su próstata. Cada semilla tiene aproximadamente el tamaño de un grano de arroz.

### Preparación

Para iniciar el procedimiento, se le posiciona cómodamente y se le administra un medicamento que le ayudará a relajarse. Se adormece el tejido situado entre su escroto y el ano (llamado "perineo"). Su médico utiliza una técnica de imágenes para ver su próstata. Por lo general, se coloca una sonda de ultrasonido en su recto. Esto proporciona una imagen en tiempo real de la posición y el tamaño de su próstata.

### Implante de semillas

El médico inserta una serie de agujas finas a través de su perineo. Estas se guían con cuidado dentro de su próstata. Las semillas radioactivas se insertan a través de las agujas y son colocadas en su próstata. En un procedimiento habitual, se implantan aproximadamente 100 semillas. Se retiran las agujas, dejando las semillas dentro de su próstata. Las mismas emiten una baja dosis de radiación, durante semanas o meses. Esta radiación no sale de su próstata. No dañará otras partes de su cuerpo. No es necesario retirar las semillas. Estas se quedan en su próstata en forma permanente.

### Fin del procedimiento y cuidados postoperatorios

Cuando se completa el procedimiento, se le controla durante un período breve y luego se le permite regresar a casa. Puede retomar sus actividades normales al día siguiente. Se necesitarán exámenes de seguimiento.