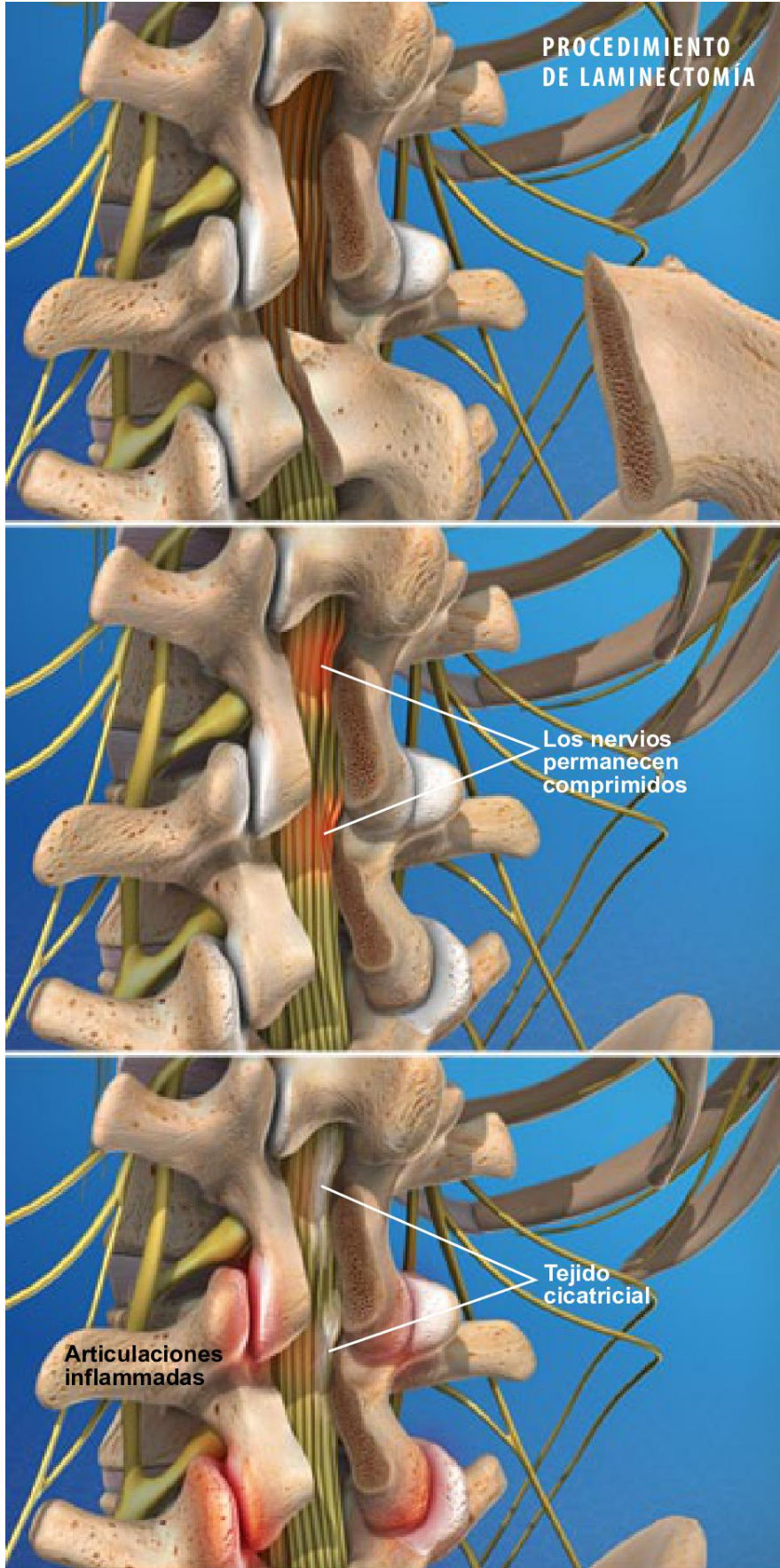




Síndrome poslaminectomía



Descripción general

Esta afección, también llamada "síndrome de cirugía fallida de espalda" o "síndrome de espalda fallida", es un tipo de dolor crónico. Este puede desarrollarse en algunas personas después de una cirugía en la columna vertebral.

Causas

Este dolor se desarrolla con mayor frecuencia después de un procedimiento de laminectomía. Esta es la extracción de hueso en la parte posterior de sus vértebras. Este procedimiento se realiza para aliviar la presión sobre sus nervios espinales. Pero es posible que después de una laminectomía, huesos o tejidos blandos continúen presionando dichos nervios. Es posible que se forme tejido cicatricial. Y las articulaciones de la columna vertebral pueden irritarse e inflamarse. Al dolor producido por ese tipo de problemas se le denomina "síndrome poslaminectomía".

Síntomas

Los síntomas pueden incluir dolor en la espalda, en el sitio quirúrgico (que es el lugar donde se le operó). Es posible que el dolor se irradie hacia su glúteo y pierna. Este dolor puede ser agudo, o sordo y constante.

Tratamiento

El tratamiento depende de la causa y la gravedad de su dolor. Puede incluir medicamentos, inyecciones o terapia física. Es posible que la estimulación nerviosa eléctrica u otras técnicas le resulten beneficiosas. Si estas no dan resultado, la cirugía puede aliviar su dolor.