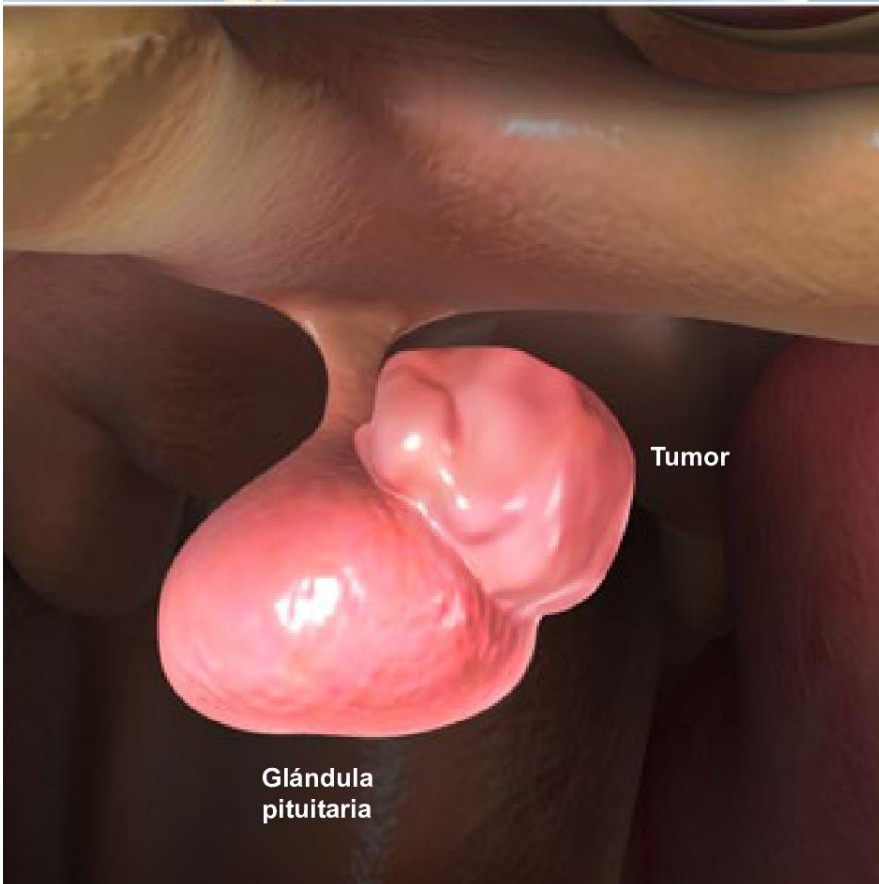
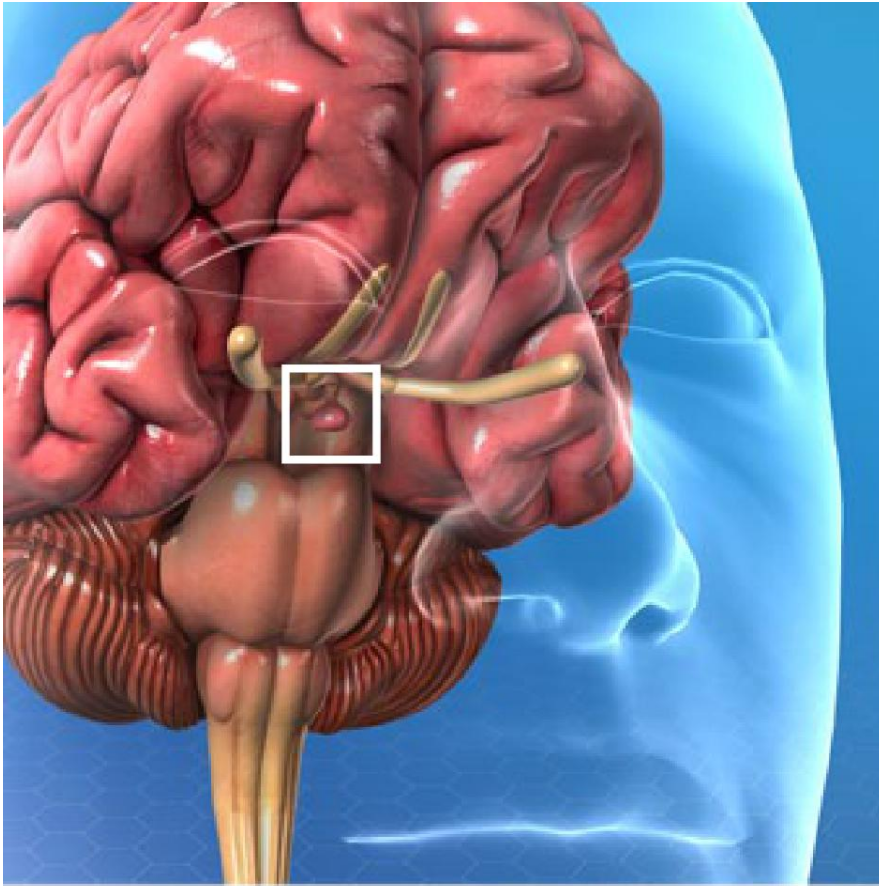




Tumor de la glándula pituitaria



Descripción general

La glándula pituitaria está ubicada justo debajo de su cerebro. Esta glándula, que tiene el tamaño de un guisante, produce hormonas que afectan varias funciones de su cuerpo. Un tumor de la glándula pituitaria puede hacer que esta libere demasiada cantidad de hormonas o demasiada poca. Esto puede causar problemas graves.

Causas

No estamos seguros de por qué se forman los tumores pituitarios. Un tumor comienza con una mutación en el ADN de una célula. El ADN es el mapa genético que le indica a las células cómo crecer y cómo funcionar. La mutación hace que la célula se divida de manera anormal e incontrolable. Un tumor de la pituitaria es una masa de esas células anormales. La mayoría de los tumores de la pituitaria no son cancerosos.

Síntomas

Un tumor pituitario puede ejercer presión contra el cerebro. Ello produce dolores de cabeza y pérdida de visión. Algunos tumores cambian sus niveles hormonales. Es posible que vea cosas tales como más vello corporal o manos y pies agrandados. Es posible que tenga problemas emocionales tales como ansiedad o depresión. Puede tener problemas sexuales tales como pérdida del deseo sexual o períodos irregulares. Puede cambiar su peso, su frecuencia cardíaca y su digestión. Muchos otros problemas de su cuerpo pueden tener su causa en cambios hormonales.

Tratamiento

El tratamiento depende de sus necesidades. Si su tumor no está causando problemas, es posible que no necesite tratamiento. Si lo está, se podrá beneficiar con la cirugía, la terapia de radiación o con medicamentos. Su proveedor de atención médica puede crear un plan de cuidados que sea el adecuado para usted.