



Analgesia epidural controlada por el paciente (AECp)

Botón conectado a un dispositivo de bombeo intravenoso



Descripción general

Este es un método para el control del dolor. Con él, usted presiona un botón conectado a un dispositivo de bombeo intravenoso, para auto-administrarse una dosis de medicamento para aliviar el dolor. La AECp se usa comúnmente para aliviar los dolores del parto. Puede ser útil en los días inmediatamente posteriores a ciertos procedimientos quirúrgicos.

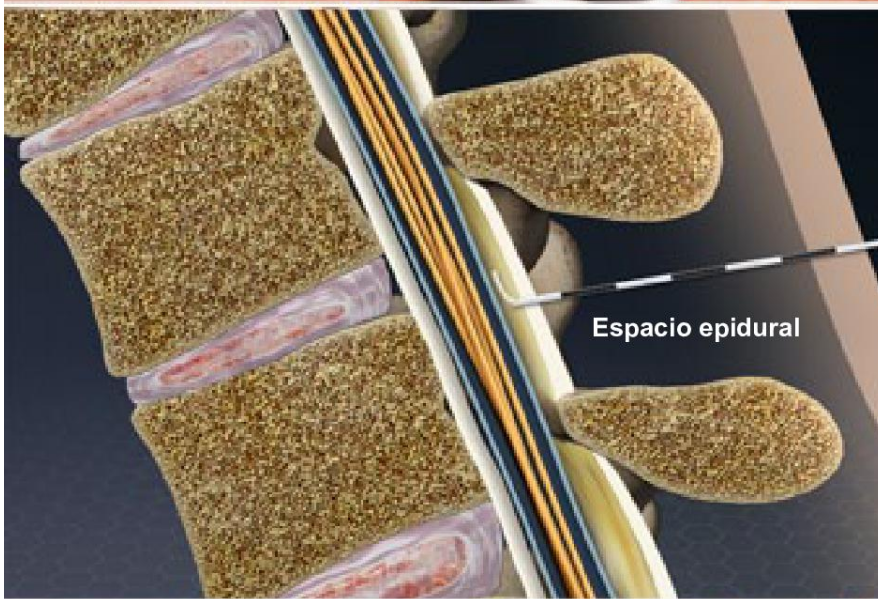
Cómo funciona

El sistema AECp utiliza una bomba que le suministra medicamento a través de un catéter, ingresándolo en el espacio epidural de su columna vertebral. Este es el espacio que rodea sus nervios espinales. Para la inserción del catéter, usted se sienta o se acuesta de costado, de modo que la parte baja de su espalda quede expuesta. Se limpia y se adormece su piel. Se inserta una aguja y se la empuja cuidadosamente dentro de su espacio epidural. Una vez colocada correctamente, se pasa un catéter por la aguja y luego se retira la aguja.

Uso del sistema

El otro extremo del catéter está conectado a una bomba de infusión de medicamento. Por medio de un controlador, usted presiona un botón para enviar una dosis de medicamento analgésico a través del catéter. La bomba está programada para permitir solo determinada cantidad de dosis en un período específico de tiempo. Con ello se evita que se produzca una sobredosis. Su proveedor de atención médica le mostrará cómo utilizar el sistema de AECp, para controlar su dolor en forma eficaz.

Espacio epidural



Bomba con catéter en el espacio epidural

