

## Nefrectomía parcial asistida por el sistema da Vinci®



### Descripción general

Este procedimiento con grado mínimo de invasión, asistido por el Sistema Quirúrgico da Vinci, se usa para extirpar una porción del riñón enfermo, conservando el resto del riñón para permitir que siga funcionando.

### Preparación

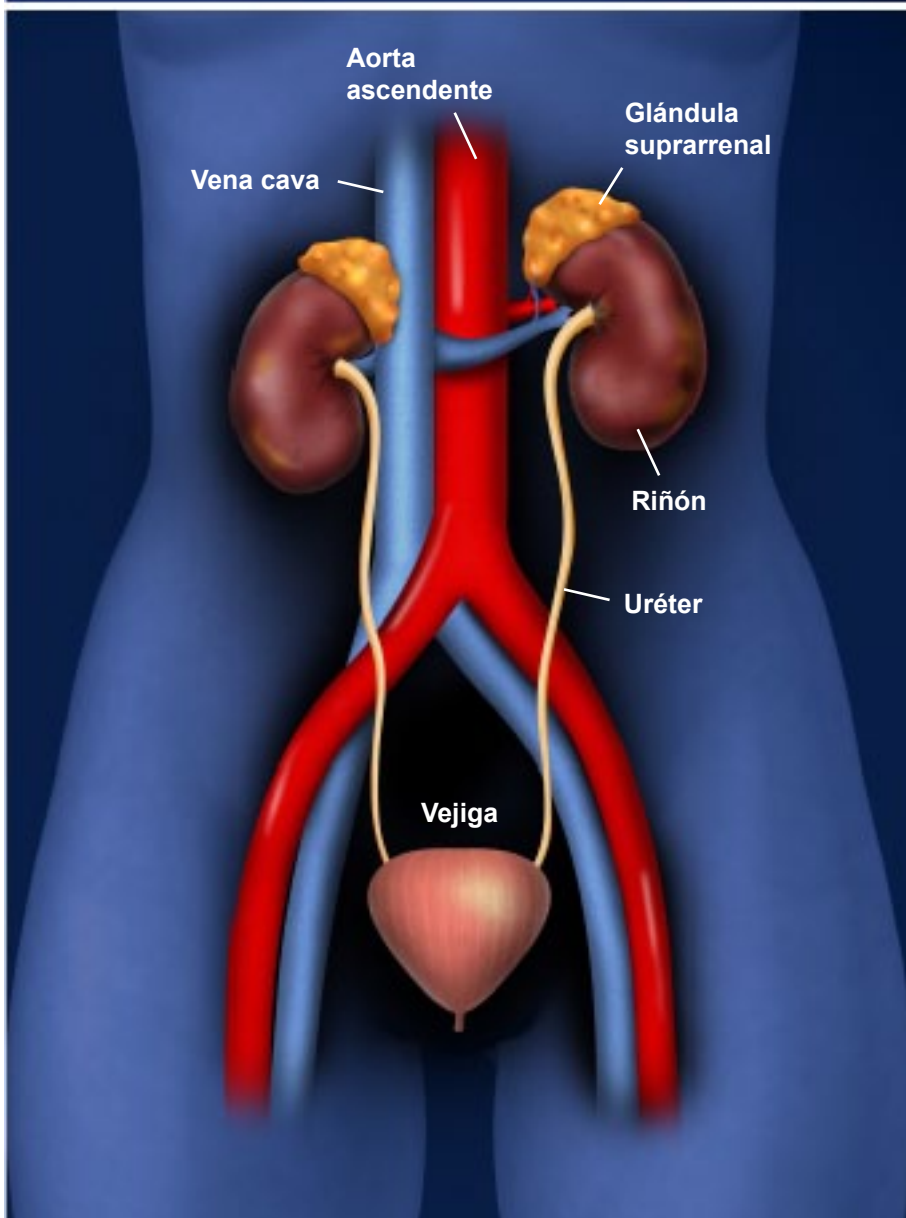
Luego de administrar la anestesia, se coloca al paciente sobre una plataforma ajustable que permite a los brazos quirúrgicos mecanizados tener un acceso total al costado del paciente. La piel se limpia y esteriliza.

### Accediendo al riñón

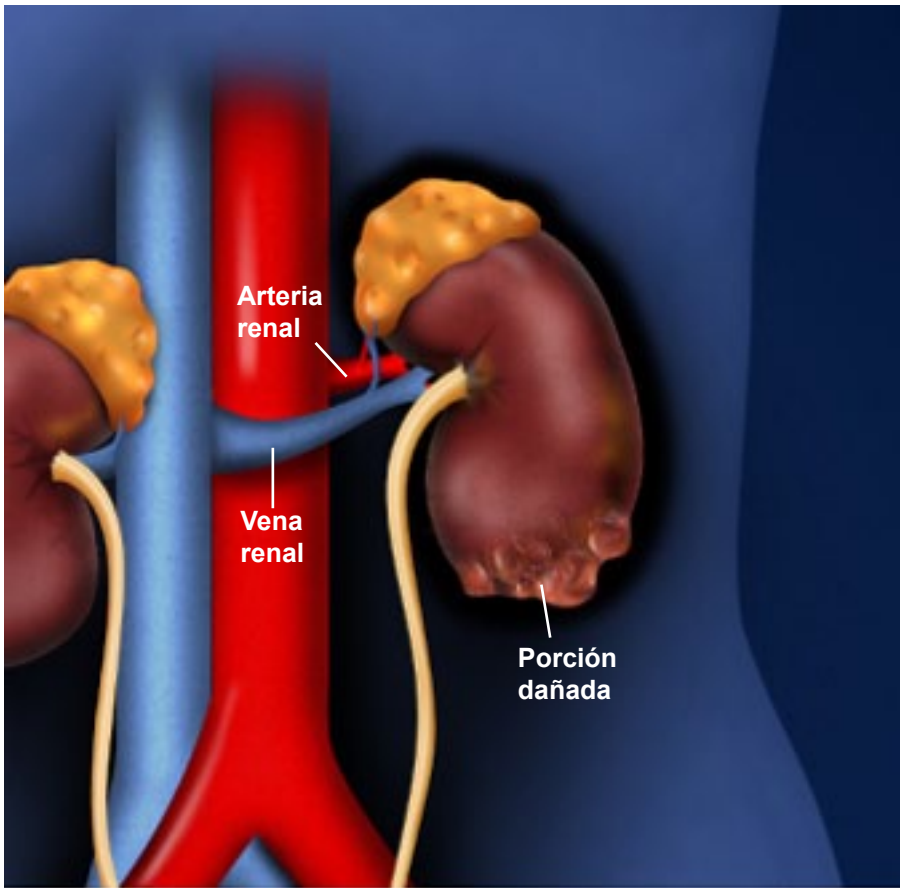
Se realizan cuatro pequeñas incisiones sobre el abdomen. La cirugía se llevará a cabo a través de esas diminutas perforaciones, en lugar de la incisión larga que tradicionalmente se usa para la cirugía abierta. Esta metodología minimiza el dolor, la formación de cicatrices, el riesgo de infección y el tiempo de recuperación. Puede ser necesaria una incisión adicional al final de la cirugía para extraer del cuerpo la porción extirpada del riñón.

### Se insertan los instrumentos

El cirujano conecta una cámara endoscópica y varios instrumentos quirúrgicos a los brazos mecanizados para luego insertar cuidadosamente los instrumentos a través de las incisiones. Luego el cirujano se sienta frente al panel de control para realizar el procedimiento. Un monitor de video en el panel de control, el cual está conectado al endoscopio, permite al cirujano visualizar el sitio de la operación en forma tridimensional y controlar con precisión los instrumentos durante la cirugía.



## Nefrectomía parcial asistida por el sistema da Vinci®



### Aislando al riñón

El cirujano utiliza los instrumentos conectados a los brazos mecanizados para separar cuidadosamente el riñón del colon y de otras estructuras en el abdomen.

### Reparando el riñón

Se corta y se remueve cuidadosamente la porción enferma del riñón. El cirujano usa los instrumentos mecanizados para reparar la porción restante del riñón. El tejido enfermo se coloca dentro de una bolsa de recuperación quirúrgica insertada a través de una de las incisiones sobre el abdomen. Se extrae la bolsa a través de una incisión.

### Fin del procedimiento y cuidados postoperatorios

Se extraen los instrumentos y las incisiones se cierran y se vendan. La mayoría de los pacientes pueden regresar a casa en uno o dos días. Los pacientes usualmente pueden retornar a sus actividades normales en un período de tiempo que oscila entre 7 y 10 días, lo cual representa una recuperación tres veces más rápida que la recuperación tras una cirugía abierta tradicional.

