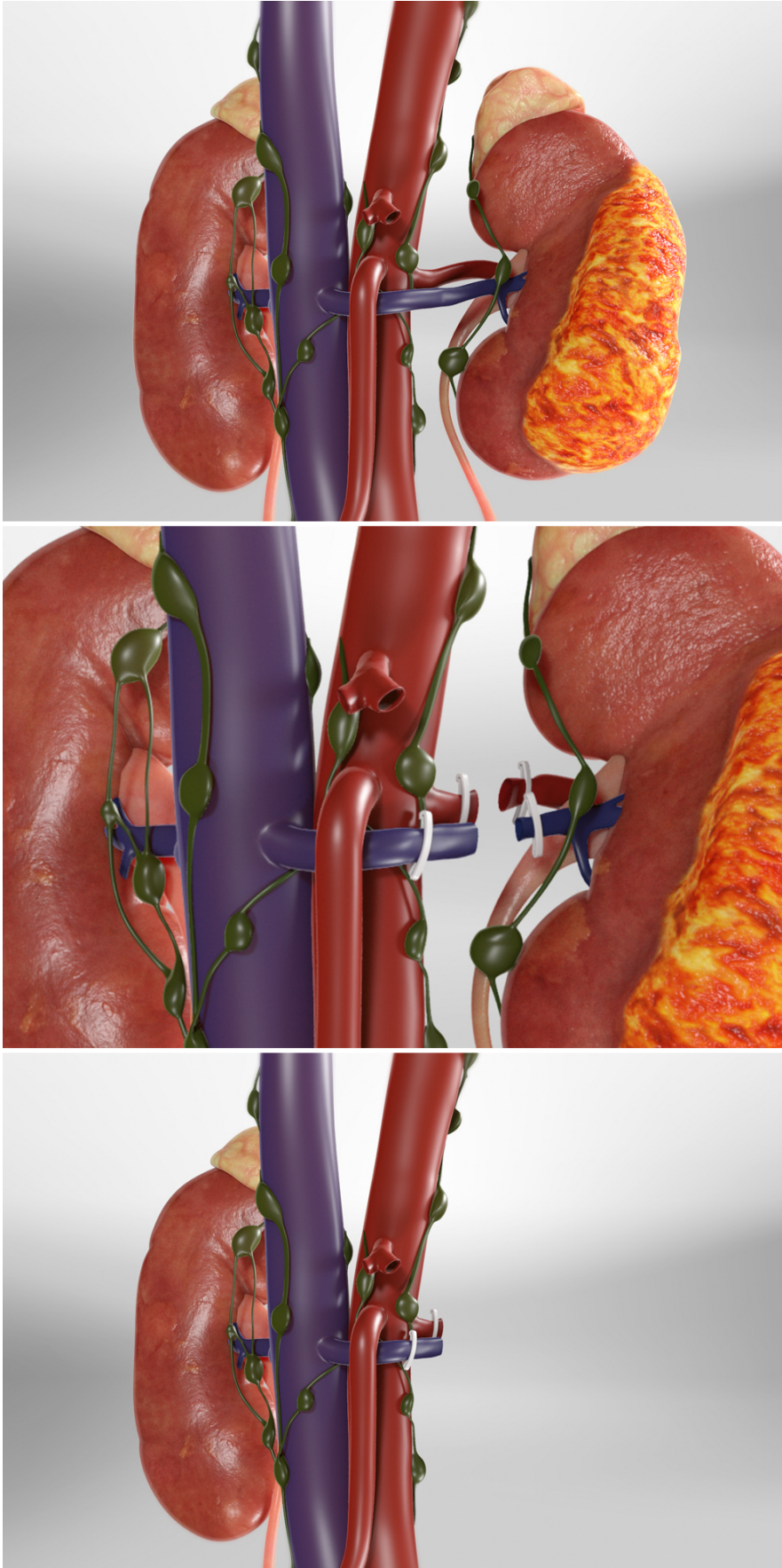




Nefrectomía total (asistida por robot)



Descripción general

Mediante esta intervención quirúrgica se extirpa uno de los riñones y algunas de las estructuras conectadas a él. Los riñones filtran los desechos de la sangre para producir orina. Podemos realizar esta operación para extirpar un riñón enfermo. También podemos extraer un riñón sano para trasplantarlo a otra persona.

Preparación

Para empezar, le administramos anestesia general. Llenamos su abdomen de aire para poder ver con más claridad. También hacemos algunas pequeñas aberturas en el costado de la zona abdominal. Estas aberturas son para introducir una cámara especial (llamada "laparoscopia") y para instrumentos quirúrgicos. La cámara y los instrumentos se sostienen mediante brazos robóticos. En una consola podemos ver imágenes tridimensionales ampliadas del interior de su cuerpo que son recogidas por la cámara. Y los controles sensibles permiten al cirujano mover los brazos y utilizar los instrumentos con precisión.

Extracción del riñón

Ha llegado el momento de extirpar el riñón. Utilizamos los instrumentos quirúrgicos para separarlo cuidadosamente de los órganos cercanos. Cortamos y cerramos los vasos sanguíneos que van al riñón para poder liberarlo. Junto con el riñón, es posible que tengamos que extirpar también otros órganos y estructuras. Es posible que extraigamos tejido adiposo. Podemos extirpar la glándula suprarrenal. Esa es la pequeña glándula situada encima del riñón. Puede que extirpemos parte del uréter. Ese es el conducto que lleva la orina del riñón a la vejiga. También podemos extirpar los ganglios linfáticos cercanos y otros tejidos. Extraemos el riñón y estos tejidos a través de una de las incisiones del abdomen.

Conclusión

Después de la cirugía, lo mantendremos bajo observación mientras se despierta. Es posible que deba permanecer en el hospital durante un día o más. Siga sus instrucciones de cuidados para lograr una recuperación segura.