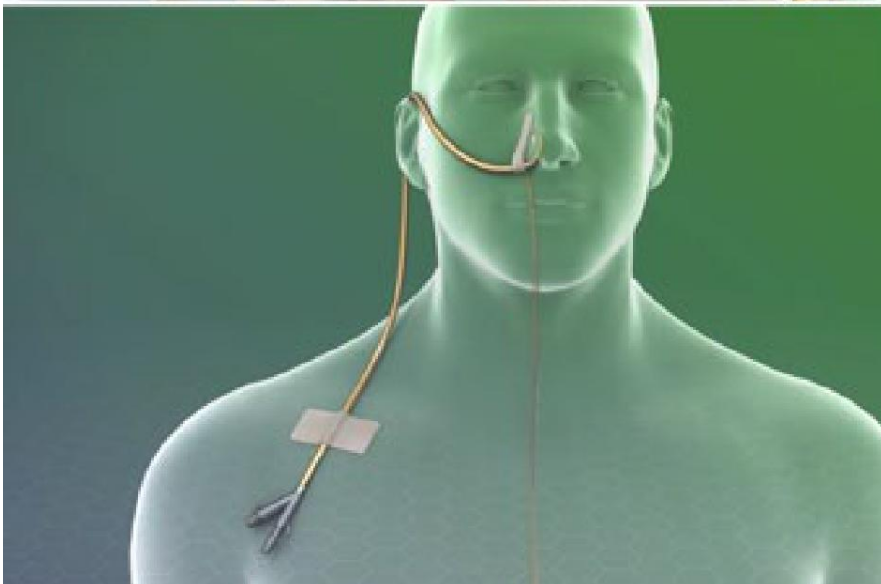
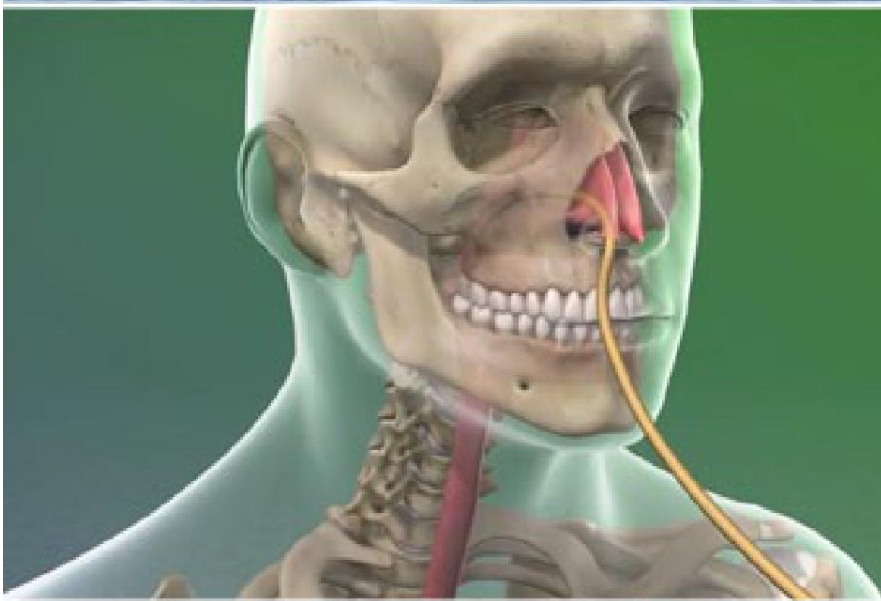




Sonda nasogástrica (SNG): Información general



Descripción general

Una sonda nasogástrica también denominada "SNG" es un tubo delgado que se coloca en la nariz y se empuja a través del esófago hasta el estómago. Este procedimiento se llama "intubación". La SNG se utiliza para los pacientes que no pueden comer o tragar.

Por qué se utiliza

Con una sonda nasogástrica correctamente ubicada, la comida y la medicina llegan directamente a su estómago. La SNG también se puede utilizar para eliminar el contenido de su estómago. Una muestra del contenido del estómago ayuda al médico a estudiar su sistema digestivo. Una SNG también puede vaciar el estómago de una persona que está gravemente intoxicada por el consumo de drogas o alcohol.

Cómo se coloca

Antes de ser intubado, es posible que le pidan que limpie su nariz y beba un poco de agua. La sonda se inserta mientras usted está sentado o acostado. Se le puede pedir que cambie de posición a medida que se le coloca el tubo para ayudar a guiarlo hasta la posición correcta. También le pueden pedir que trague o beba agua durante la inserción. Una vez que el tubo esté en su lugar, se le colocará una cinta adhesiva a la fosa nasal para que la sonda no se salga accidentalmente.

Cuidado de la sonda nasogástrica

Cuando utilice una SNG, asegúrese de mantener su nariz y boca limpias para evitar infecciones. Tendrá que cepillarse los dientes regularmente, y la cinta adhesiva que sujeta el tubo debe cambiarse con regularidad. Deberá informarle a su doctor o enfermera si la sonda le está provocando dolor o irritación. Si es así, es posible que tengan que reposicionarla.