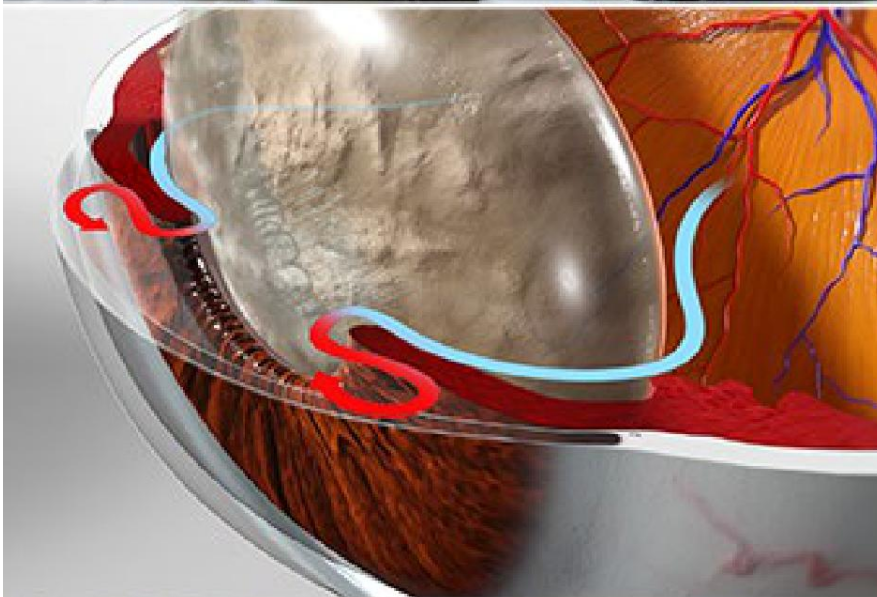




Glaucoma (tipo de ángulo cerrado)



Descripción general

Este trastorno, también llamado glaucoma de “ángulo estrecho” o por “cierre angular”, es una acumulación de presión en su ojo. Por lo general sucede en forma muy rápida. Puede dañar su nervio óptico. Puede causar ceguera.

Causas

Este tipo de glaucoma es causado por un problema en los canales de drenaje de su ojo. Estos canales se encuentran en el borde del iris. En un ojo sano, estos drenan el líquido de su ojo para regular la presión interna del mismo. Pero estos canales pueden obstruirse. A menudo, esto ocurre porque una catarata en desarrollo empuja el iris hacia adelante y los bloquea.

Síntomas

Cuando los canales quedan bloqueados, la presión del líquido comienza inmediatamente a acumularse en el ojo. Esto causa un dolor repentino y severo. Es posible que tenga náuseas y vómitos. Su visión puede nublarse y es posible que vea halos alrededor de las luces.

Tratamiento

El glaucoma de ángulo cerrado es una emergencia médica. Si usted no recibe tratamiento en un plazo de unos pocos días, es posible que sufra una pérdida permanente de la visión. El tratamiento incluye gotas para los ojos y medicamentos para disminuir la presión en su ojo. Es posible que necesite una cirugía de cataratas o un tratamiento láser. Y dado que su otro ojo puede estar en riesgo, es posible que ambos ojos necesiten tratamiento. Su médico creará un plan de cuidados que sea adecuado para usted.