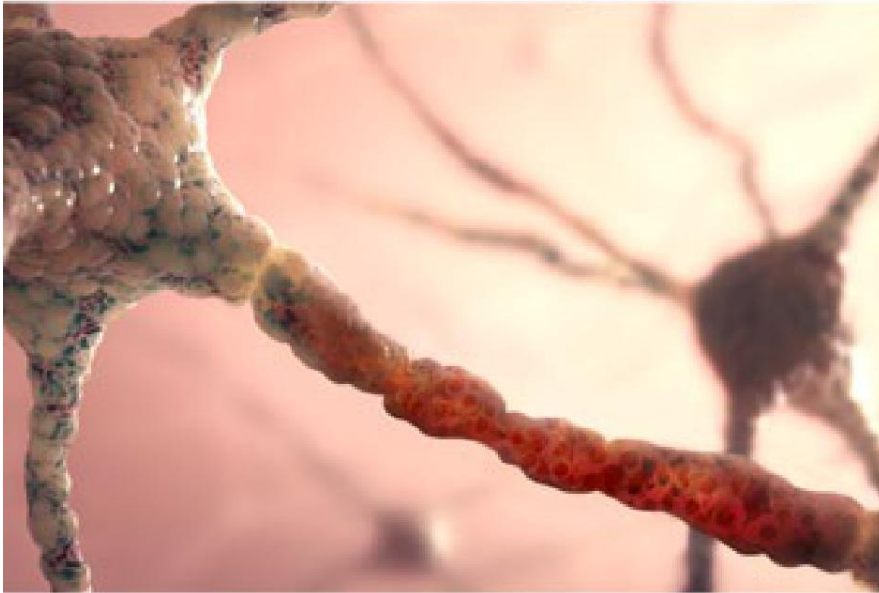




Esclerosis múltiple (EM)



Descripción general

Esta es una enfermedad que afecta al cerebro y la médula espinal. La esclerosis múltiple (EM) hace que se dañe la capa delgada de tejido que protege sus células nerviosas (llamada la "vaina de mielina"). Esto hace que a las señales les resulte difícil viajar entre su cerebro y su cuerpo. Las señales pueden hacerse más lentas o pueden quedar completamente bloqueadas. Esto puede causar una gran variedad de problemas.

Causas

No entendemos qué es lo que causa la esclerosis múltiple. Algunos creen que es una enfermedad autoinmune. Esto es cuando su sistema inmunitario ataca a su propio cuerpo. La EM puede estar relacionada con algo a lo que usted esté expuesto en su entorno. Los factores genéticos también pueden jugar un papel.

Síntomas

La EM causa muchos problemas diferentes y estos varían de persona a persona. En algunos, los síntomas de la esclerosis múltiple son leves. Para otros, la EM es incapacitante. Es posible que usted tenga problemas físicos tales como entumecimiento, debilidad, hormigueo o dolor en algunas partes de su cuerpo. Es posible que se sienta mareado y que tenga dificultad para caminar. La EM puede producir visión doble y ceguera. Puede hacer que tenga problemas al hablar. Es posible que tenga problemas para controlar su vejiga o sus intestinos. La EM también puede afectar su cerebro. Puede hacer que se sienta fatigado. Puede hacer que le resulte difícil pensar con claridad. Puede afectar sus emociones. Y puede conducir a la depresión. Estos síntomas pueden ir y venir, con largos períodos entre los cuales sus síntomas mejoran o desaparecen por completo. Con el tiempo, sus síntomas pueden empeorar.

Tratamiento

No hay cura para la EM, pero hay tratamientos que pueden ayudar a manejar sus síntomas y a hacer más lento el avance de la enfermedad. Su proveedor de salud puede crear un plan de cuidados que sea adecuado para usted.