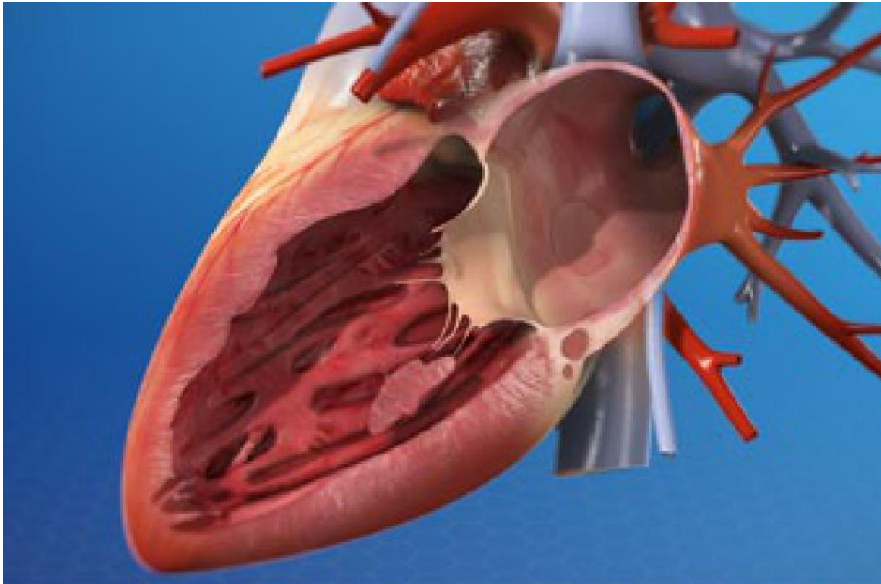




Anuloplastia de la válvula mitral (técnica mínimamente invasiva)



Descripción general

Este es un procedimiento utilizado para corregir un problema en la válvula mitral de su corazón. Esa es la válvula que está ubicada entre las dos cámaras en el lado izquierdo de su corazón.

Preparación

Para comenzar, usted se acuesta sobre su espalda y se le administra un medicamento para dormirlo. El cirujano accede a su corazón a través de una pequeña incisión en su pecho o cerca de su axila. O, si se le está haciendo un procedimiento endoscópico, su cirujano hace unas cuantas aberturas pequeñas por donde introducir una cámara y los instrumentos quirúrgicos. Se detiene su corazón para el procedimiento. Una máquina de circulación extracorpórea suministrará sangre y oxígeno a su cuerpo.

Procedimiento

Se hace una pequeña abertura en su corazón. Su cirujano examina cuidadosamente la válvula mitral y el anillo fibroso. Este es el anillo de cartílago que está alrededor de la válvula. El cirujano cose un anillo de refuerzo para ayudar a ajustar y fortalecer el anillo fibroso. Esto ayudará a que las aletas de su válvula mitral abran y cierren correctamente.

Fin del procedimiento

Cuando el procedimiento se haya completado, se cerrará su corazón y su pecho y se cubrirá la incisión con un vendaje. Será necesario que permanezca en el hospital temporalmente para que se le controle. Su proveedor de salud le dará consejos que ayuden en su recuperación.

