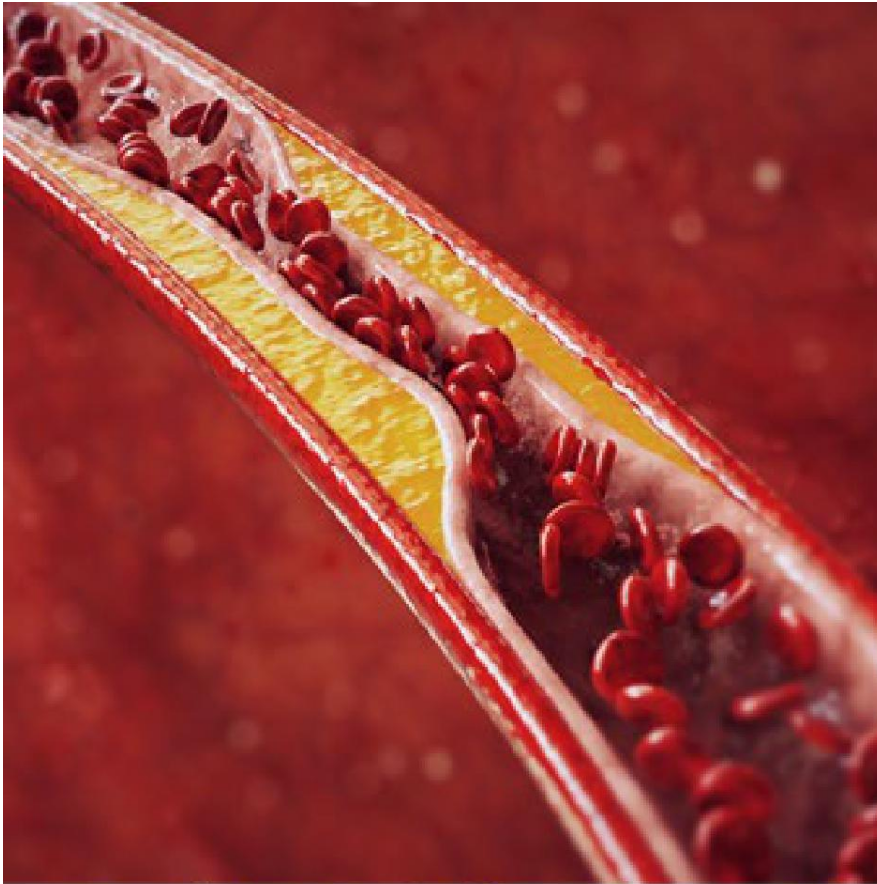




Ataque al corazón (infarto al miocardio; IM)



Descripción general

El ataque al corazón es un bloqueo en una de sus arterias coronarias. Estas son los vasos que transportan sangre al tejido de su corazón. Un ataque al corazón puede suceder repentinamente, a menudo sin aviso.

Causas

¿Qué es lo que causa un ataque al corazón? Sucede cuando una arteria coronaria se bloquea. A menudo está relacionado con la aterosclerosis, una acumulación de placa en sus arterias. La placa puede angostar y endurecer sus arterias coronarias, permitiéndole a un coágulo quedar atascado. Un ataque al corazón también puede ser causado por un espasmo de una arteria coronaria, lo cual bloquea el flujo sanguíneo. Cuando el flujo sanguíneo se bloquea, el tejido cardíaco pierde su suministro de oxígeno y nutrientes. Las células cardíacas comienzan a morir.

Síntomas

¿Cómo se siente un ataque cardíaco? Bien, tendemos a describirlo como una presión dolorosa o sensación estrujante en su pecho. Es posible que también sienta dolor en su hombro, brazo o espalda. Es posible que le duela el cuello o la mandíbula. Es posible que tenga náuseas y fatiga, junto con sudoración y mareos.

Síntomas en las mujeres

Los síntomas pueden ser diferentes en las mujeres. Muchas mujeres no sienten el dolor en el pecho. En su lugar, es posible que tengan dificultad respiratoria, debilidad y fatiga. Las mujeres que esperan sentir dolor en el pecho durante un ataque al corazón, pero que no lo sienten, posiblemente no se den cuenta de qué es lo que está pasando.

Tratamiento

Un ataque cardíaco es una emergencia médica. Cualquier persona que tenga un ataque al corazón necesita atención médica inmediata. Para limitar el daño al corazón, es necesario restablecer rápidamente el flujo sanguíneo. Su médico creará un plan de cuidados que sea adecuado para usted.