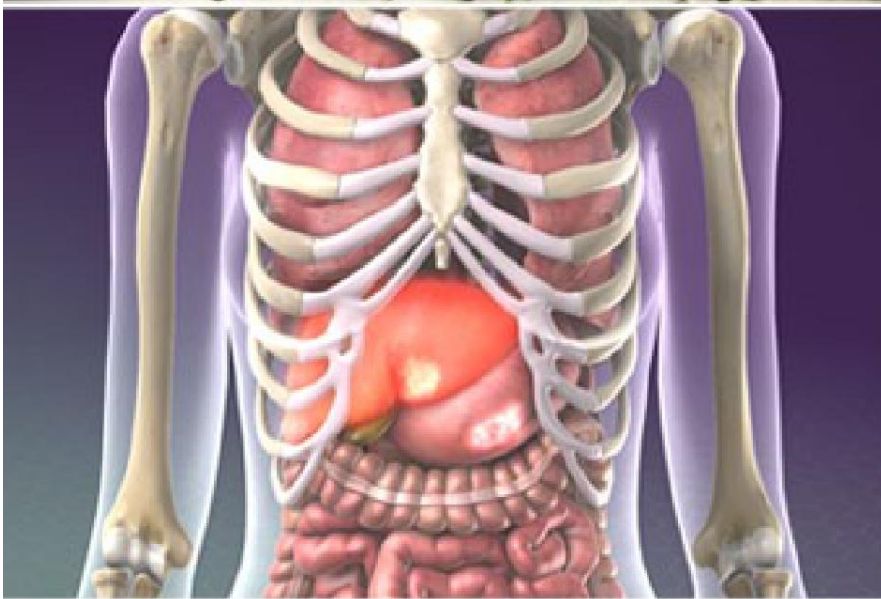
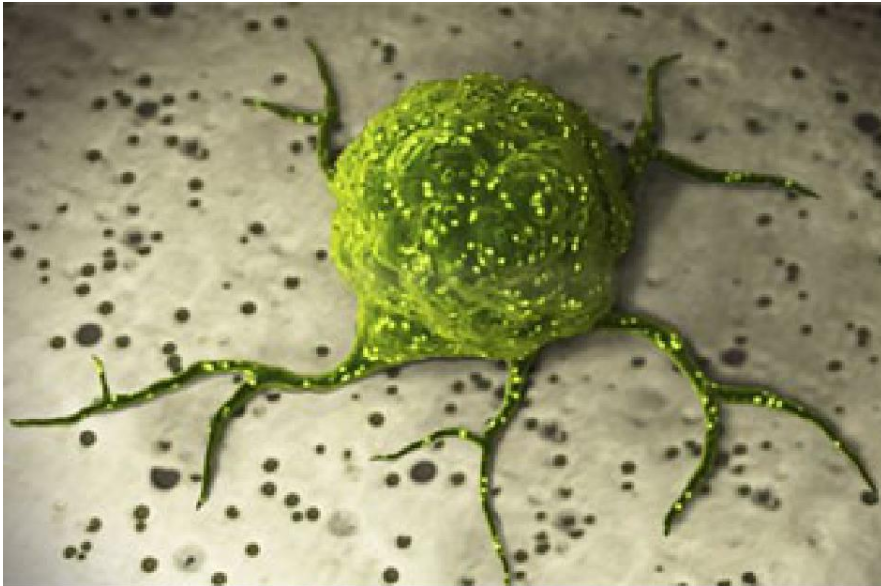




Enfermedad metastásica



Descripción general

Las células cancerosas pueden diseminarse de una parte del cuerpo a otra. Cuando esto ocurre, se dice que el cáncer se ha metastatizado. Cuando el cáncer se propaga a un punto distante del tumor primario y comienza a invadir otros órganos, huesos o tejidos, recibe el nombre de enfermedad metastásica. Puede ser muy difícil de tratar, pero algunas personas viven con esta enfermedad durante largo tiempo.

Efectos

La enfermedad metastásica es diferente para cada paciente. Los efectos en su cuerpo dependerán del tipo de cáncer que usted tiene y dónde se ha diseminado. Su médico le ayudará a minimizar los síntomas, mientras que lucha contra el cáncer.

Tratamiento

Es posible que su médico pruebe con varios planes de tratamiento hasta encontrar el que funcione mejor para usted. Las opciones pueden incluir terapia hormonal, quimioterapia, radioterapia u otros tratamientos. Y es posible que necesite cirugía para tratar problemas específicos, a medida que su enfermedad progresa.

Remisión

Su cáncer puede entrar en remisión, y puede volver de nuevo. Esto puede ocurrir varias veces. Durante estos períodos de remisión, es posible que usted pueda hacer un intervalo en su tratamiento.

Cómo hacer frente a la enfermedad metastásica

La enfermedad metastásica es una enfermedad que produce un cambio drástico en la vida. Puede afectar profundamente su salud emocional. Hable con su médico acerca de grupos de apoyo u otras herramientas que están disponibles para ayudar a guiarle durante su tratamiento.