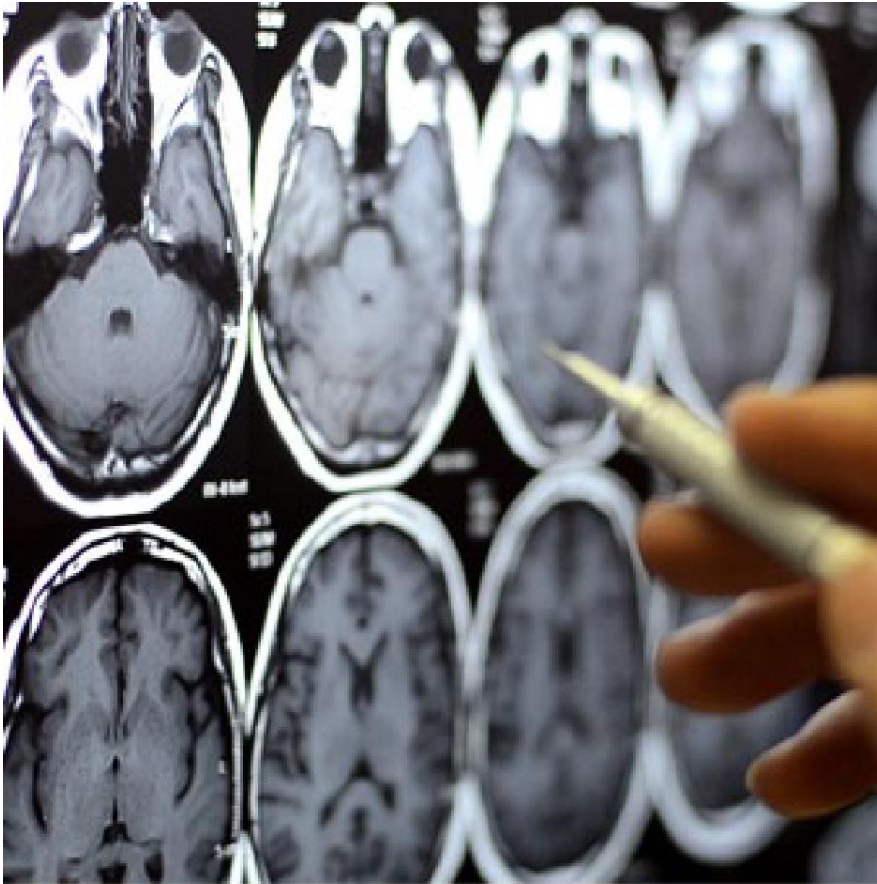




## Tumor cerebral metastásico



### Descripción general

Este es un cáncer que comenzó en cualquier otra parte de su cuerpo y que luego se extendió a su cerebro, formando uno o más tumores. Muchos tipos diferentes de cáncer pueden propagarse de esta manera. Estos tumores son, en realidad, más comunes que los que comienzan en el propio tejido del cerebro.

### Causas

Un tumor cerebral metastásico puede comenzar como un cáncer de vejiga, cáncer de mama o un cáncer de los ovarios o de los testículos. Puede comenzar como un cáncer en la sangre, los riñones, los pulmones o de la piel. Y algunas veces, no sabemos dónde comenzó el cáncer.

### Síntomas

Debido a que el cerebro es tan complejo, un tumor cerebral puede afectar su mente y cuerpo de muchas maneras. Un tumor puede causar problemas físicos, como dolores de cabeza severos, náuseas y convulsiones. Usted puede sentirse débil y cansado. Puede sentir dolor, entumecimiento u hormigueo en partes de su cuerpo. Un tumor puede afectarle la visión y el habla. También puede provocar cambios en su personalidad. Usted puede tener cambios rápidos de humor. Y puede desarrollar comportamientos extraños.

### Tratamiento

El tratamiento depende de sus necesidades. Le puede ser de beneficio la radiación, la cirugía, u otras opciones de tratamiento. Su proveedor de salud puede crear un plan de cuidados que sea adecuado para usted.

